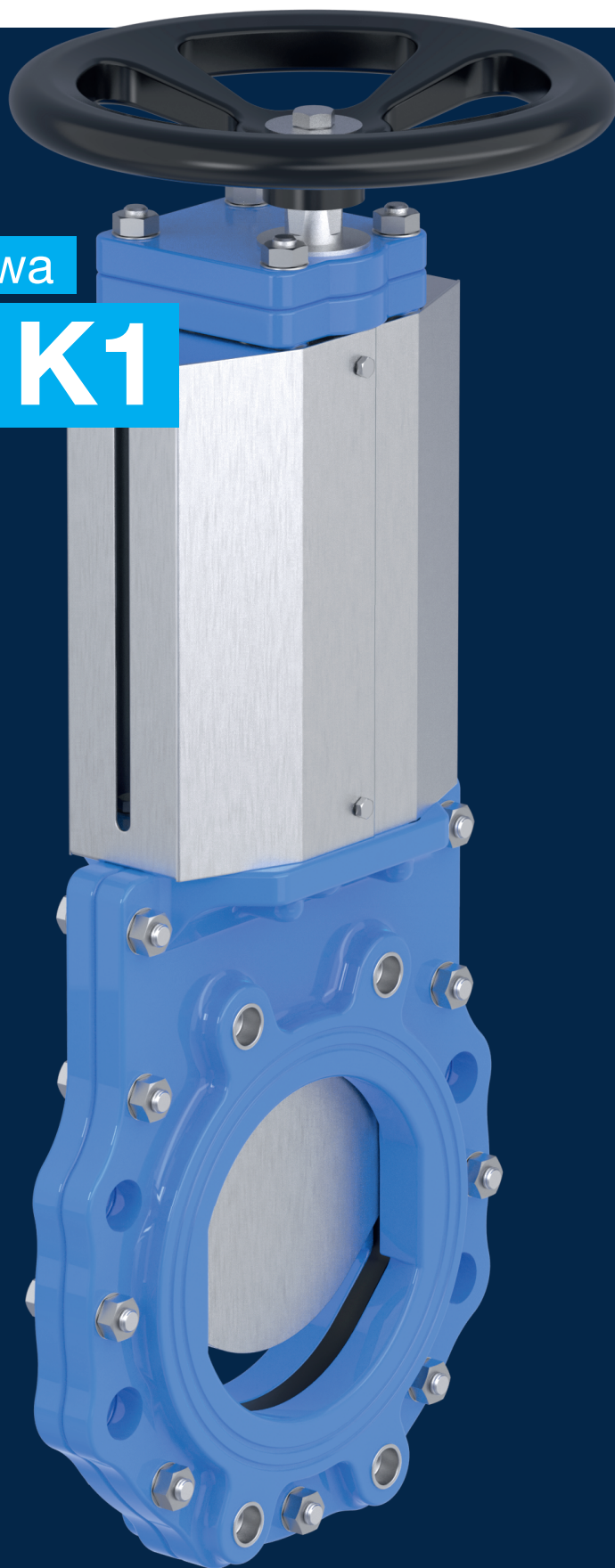




Zasuwa nożowa

ERU[®] K1



quality as tradition.

Built to Last. Engineered to Be Versatile

Zasuwa nożowa ERHARD ERU K1 to rozwiązanie zapewniające niezawodność, trwałość i bezpieczeństwo w codziennej pracy. Zaprojektowana do kontroli przepływu różnych mediów, w tym cieczy, zawiesin i ciał stałych, zasuwę tę jest niezbędna do regulowania i izolowania przepływu w rurociągach. Dzięki zaawansowanej technologii i wieloletniemu doświadczeniu firmy ERHARD, nasze produkty zapewniają korzyści, które przekładają się na realne oszczędności i zwiększenie wydajności dla Państwa firmy.

Zasuwa nożowa ERHARD ERU K1 gwarantuje wiele lat bezawaryjnej pracy i minimalne koszty eksploatacji. Wykonana z najwyższej jakości materiałów, odporna na zużycie i korozję, zapewnia pracę bez zakłóceń nawet w najtrudniejszych warunkach. Oznacza to, że użytkownicy mogą cieszyć się krótszymi okresami przestoju oraz niższymi kosztami konserwacji i eksploatacji.

Produkt ten jest doskonałym rozwiązaniem dla przemysłu wodno-kanalizacyjnego, a także innych sektorów, w których kluczowe znaczenie mają niezawodność i precyzja. Dzięki zastosowaniu zasuwę nożowej ERHARD ERU K1 można uzyskać pewność, że Państwa systemy będą działać płynnie i wydajnie, co prowadzi do lepszych wyników i zadowolenia klientów.

Podstawową funkcją zasuwę nożowej ERU K1 jest zapewnienie skutecznego odcięcia i kontroli przepływu w rurociągach. Zasuwa posiada ostrze o ostrych krawędziach, które może przecinać twarde i lepkie media, zapewniając szczelne uszczelnienie i zapobiegając wyciekom. Dzięki temu idealnie nadaje się do zastosowania w miejscach, w których wymagana jest precyzyjna regulacja przepływu i całkowita izolacja, takich jak zakłady przetwórstwa przemysłowego, oczyszczalnie ścieków oraz branża górnicza i wydobywcza.



Zeskanuj i zobacz zasuwę
ERU® K1 w akcji.

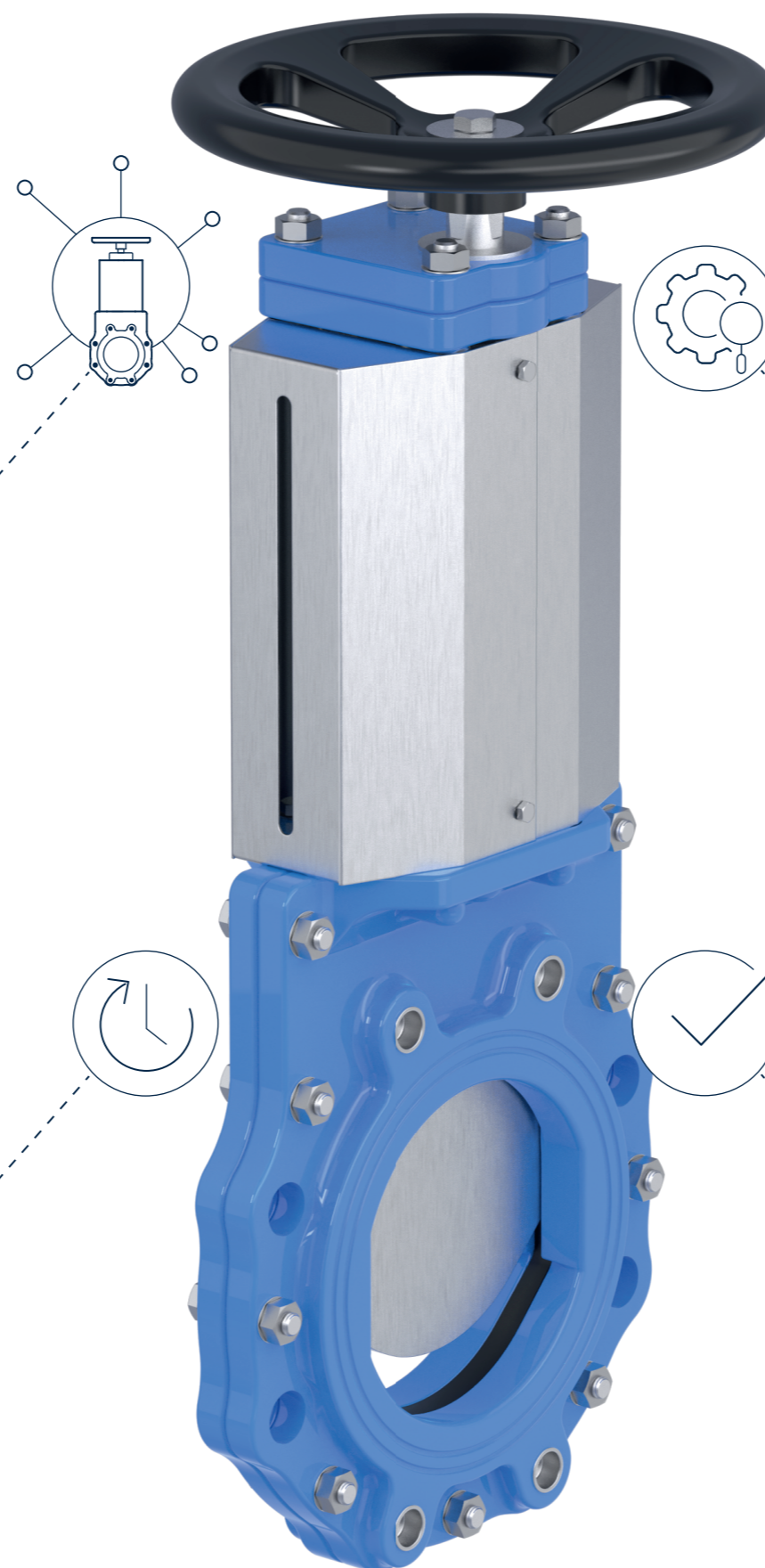
Z myślą o Twoich korzyściach

Szeroki wachlarz zastosowań

Zasuwa nożowa ERHARD ERU K1 charakteryzuje się szerokim zakresem zastosowań, dzięki czemu nadaje się do stosowania w różnych sektorach przemysłu, takich jak gospodarka wodno-ściekowa, przemysł chemiczny, energetyczny, papierniczy, spożywczy, jak również w systemach transportu cieczy. Zasuwa została zaprojektowana do obsługi różnych mediów, w tym cieczy, powietrza i mediów zawierających cząstki stałe. Ze względu na swoją wszechstronność, zasuw ERHARD ERU K1 może być wykorzystywana w wielu różnych dziedzinach. Użytkownicy nie muszą inwestować w różne typy zasuw do różnych rozwiązań, co upraszcza zarządzanie zasobami i logistykę.

Długotrwała eksploatacja

Dzięki zastosowaniu wysokiej jakości materiałów i precyzyjnej produkcji, zasuw nożowych ERHARD ERU K1 są niezwykle trwałe i odporne na zużycie. Części żeliwne są zabezpieczone przed korozją powłoką epoksydową, wykonaną zgodnie z wymogami Stowarzyszenia Ochrony Antykorozyjnej GSK i spełniają najwyższe wymogi jakościowe. Oznacza to niższe koszty konserwacji i dłuższy czas użytkowania, co przekłada się na długoterminowe oszczędności.



Wybierz właściwe rozwiązanie

Zespół ERHARD oferuje kompleksowe wsparcie techniczne i serwisowe na każdym etapie użytkowania zasuw nożowych ERHARD ERU K1. Obejmuje to doradztwo techniczne przy wyborze odpowiedniego rozwiązania, wsparcie podczas instalacji, szkolenie użytkowników, szybki serwis i dostawę części zamiennych. Użytkownicy mogą liczyć na fachową pomoc w wyborze optymalnych rozwiązań dostosowanych do ich specyficznych wymogów instalacyjnych, zapewniających najlepszą wydajność i niezawodność systemu.

Zawsze ta sama jakość

Firma ERHARD gwarantuje spójność swoich produktów, co oznacza, że każda partia zasuw nożowych ERU K1 spełnia te same wysokie standardy jakości. Użytkownicy mogą oczekiwać niezmiennej jakości i wydajności, co ma kluczowe znaczenie dla stabilnego i wydajnego działania systemów wodno-kanalizacyjnych. Klienci mogą zaufać trwałości i skuteczności zasuw nożowych ERU K1, co przekłada się na długoterminowe korzyści i zminimalizowane ryzyko awarii.

Efektywność i niezawodność



Mniejsze ryzyko błędów

Łatwiejsza instalacja zmniejsza ryzyko błędów, zapewniając niezawodną wydajność od samego początku.



Szeroka gama produktów

Zasuwa nożowa ERHARD ERU K1 oferuje szeroki zakres wariantów – wielkości od DN50 do DN600, zapewniając idealne dopasowanie do różnych rodzajów zastosowań. Zaprojektowana z myślą o łatwej instalacji, pomaga obniżyć ogólne koszty instalacji, zapewniając jednocześnie najwyższą wydajność i niezachwianą niezawodność.



Dopasowane opcje sterowania

Zasuwa nożowa ERU K1 może być wyposażona w: kółko ręczne, dźwignię, napęd elektryczny lub napęd pneumatyczny.



Wydłużona żywotność zasuwy

Solidna konstrukcja i doskonała jakość materiałów zapewniają wydłużoną żywotność zasuwy, zapewniając tym samym długoterminową niezawodność i zmniejszając potrzebę częstej wymiany. Dodatkowo, jej konstrukcja sprawia, że instalacja jest łatwiejsza, obniżając ogólne koszty instalacji i zapewniając wysoką wydajność.



Potrzeba kontroli przepływu

Zasuwa nożowa ERHARD ERU K1 spełnia pilną potrzebę precyzyjnej kontroli przepływu dzięki zoptymalizowanemu rozwiązaniu, które łączy funkcje sterowania i odcinania w jednej zasuwie. Ta podwójna funkcjonalność upraszcza projekt systemu, prowadząc do optymalizacji kosztów instalacji i zmniejszenia jego złożoności. Efektywne działanie zasuwy nożowej ERHARD ERU K1 przekłada się również na niższe koszty prowadzenia działalności, zapewniając ekonomiczne i niezawodne rozwiązanie do zarządzania przepływem w różnych rodzajach zastosowań.



Łatwość i szybkość instalacji

Ta elastyczność instalacji sprawia, że proces instalacji jest łatwiejszy i rozszerza możliwości zastosowania zasuwy w różnych konfiguracjach systemu rurociągów.



Profesjonalne doradztwo techniczne

Dzięki wsparciu naszego zespołu technicznego użytkownicy zyskują pewność, że ich systemy będą działać bez zakłóceń i niezawodnie, co przełoży się na optymalną wydajność, niższe koszty operacyjne i większą satysfakcję z użytkowania zasuw nożowych ERHARD ERU K1.



Wsparcie ochrony środowiska

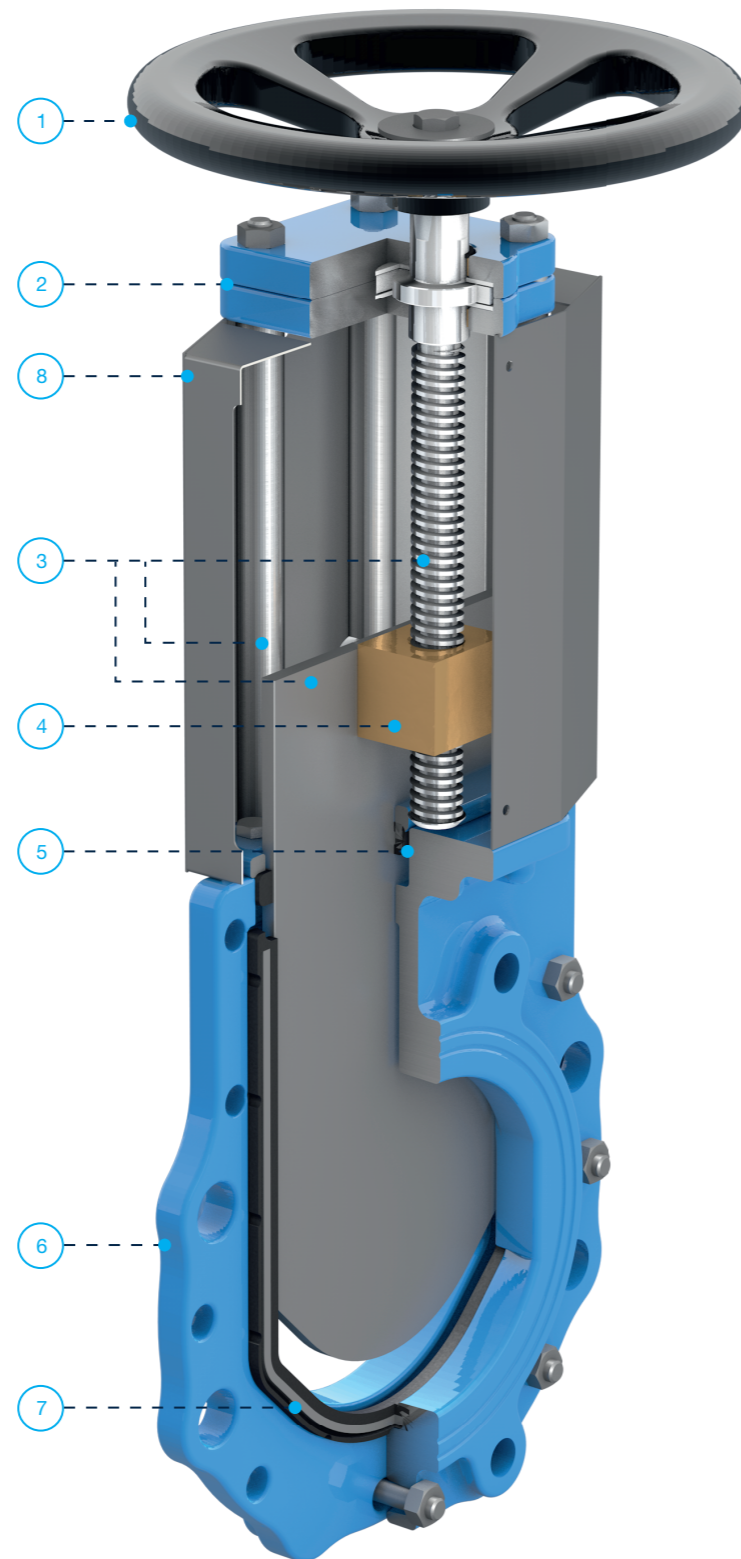
Zasuwa nożowa ERHARD ERU K1 została zaprojektowana z myślą o niskim śladzie węglowym, wspierając dbałość o środowisko dzięki wydajnym procesom i zoptymalizowanej logistyce z krótkimi trasami dostaw. Zgodna z normami środowiskowymi ISO, zasuwa pomaga klientom osiągnąć cele zrównoważonego rozwoju przy zachowaniu wysokiej wydajności i niezawodności.

Zasuwa nożowa ERU K1

Budowa i materiały w pigułce



- 1 Kółko ręczne ze stali z pokryciem epoksydowym
- 2 Śruby, nakrętki i podkładki standardowo ze stali nierdzewnej A2/A4
- 3 Wrzeciono, kolumnenki i nóż standardowo ze stali nierdzewnej A2/A4
- 4 Nakrętka wrzeciona z mosiądzu
- 5 Uszczelnienie poprzeczne noża z profilu elastomerowego i taśm z kompozytu PTFE/ brąz do DN300 oraz z profilu NBR i taśm PTFE od DN350 czyszczące nóż
- 6 Części korpusu wykonane z EN-GJL-250
- 7 Wytrzymała uszczelka w kształcie litery U wykonana z elastomeru ze stalowym rdzeniem (NBR jako standard, opcjonalnie EPDM)
 - DN 50 – DN 350: PN 10
 - DN 400 – DN 600: PN 4 (PN 6 na zamówienie)
 - < 60°C w przypadku cieczy
- 8 Osłona ochronna A2/A4 zgodnie z przepisami dotyczącymi zapobiegania wypadkom. W obudowę ochronną wyposażone są obecnie następujące wersje:
 - Z kółkiem ręcznym
 - Przygotowane pod napęd elektryczny i z napędem elektrycznym
 - Przygotowane pod napęd pneumatyczny i z napędem pneumatycznym



Modułowy system działania

Liczne opcje napędu

- Przejście z napędu ręcznego na elektryczny
- Zamocowanie wyłączników krańcowych
- Zastosowanie paneli sterowania



Materiały wysokiej jakości

Optymalna ochrona przed korozją

- Powłoka EKB zgodna z wymogami GSK
- Części ruchome wykonane z wysokiej jakości stali nierdzewnej
- Osłona ochronna wykonana z A2/A4



Zewnętrzny gwint wrzeciona

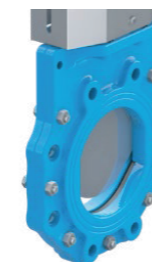
Optymalna higiena

- Wrzeciono nie wchodzi w kontakt z medium
- Zapobieganie osadom
- Wysoka jakość powierzchni dzięki walcowanemu gwintowi

Pełny kołnierz typu LUG

Prosty montaż

- Może być stosowana na końcu rurociągu przy pełnym ciśnieniu roboczym
- Owiercenie zgodne z normą EN 1092-2 / PN10
- Długość zabudowy zgodnie z normą EN 558 GR / 20



Swobodny przepływ

Minimalna strata ciśnienia

- Możliwość czyszczenia tłokiem
- Ciała stałe nie przywierają
- Swobodny przepływ



Uszczelnienie

Temperatura pracy do 60°C

- Przystosowane do wysokiego ciśnienia, nawet 10 bar (do DN350)
- Regulowane uszczelnienie poprzeczne dla niskich momentów obrotowych (bez demontażu zasowy do DN300)
- Możliwość wymiany uszczelnienia poprzecznego (bez demontażu zasowy do DN300)
- Wytrzymała uszczelka w kształcie litery U wykonana z elastomeru (standardowo z NBR, opcjonalnie z EPDM) ze stalowym rdzeniem

Zasuwa nożowa ERU K1

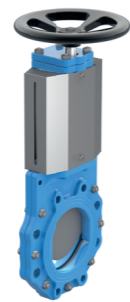
Różne wersje zasuw ERHARD ERU K1



Zasuwa ERHARD ERU K1 z napędem elektrycznym



Zasuwa ERHARD ERU K1 z przyłączem do napędu elektrycznego



Zasuwa ERHARD ERU K1 z kółkiem ręcznym

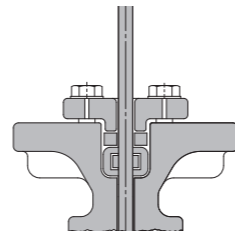


Zasuwa ERHARD ERU K1 z napędem pneumatycznym

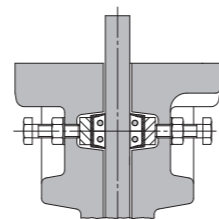
Modułowy system zasuw nożowej ERHARD ERU K1 pozwala na wprowadzenie kolejnych opcji:

- Z wbudowanymi elektrycznymi wyłącznikami krańcowymi do wyświetlania położenia krańcowych
- Z trójkątną lub pięciokątną kryzą regulacyjną
- Z napędem pneumatycznym i wbudowanym zaworem sterującym
- Z napędem pneumatycznym i wbudowanym pozycjonerem
- Z przedłużkami:
 - Przedłużenie niewznoszącego wrzeciona
 - Napęd z przedłużeniem wrzeciona poza strefę zalewową
- Z dodatkowymi elementami:
 - Wspornik łożyskowy
 - Wspornik ścienny
 - Kolumnienka
 - Kolumnienka na wsporniku
 - Kolumna montażowa

Zasuwa ERHARD ERU K1 może zostać przekształcona we wszystkie opcje napędu bez demontażu z rurociągu. Aby zapobiec wypadkom zgodnie z normami EN 292 i EN 294, na życzenie może zostać wyposażona w osłonę noża, aby zapobiec przypadkowemu kontaktowi.

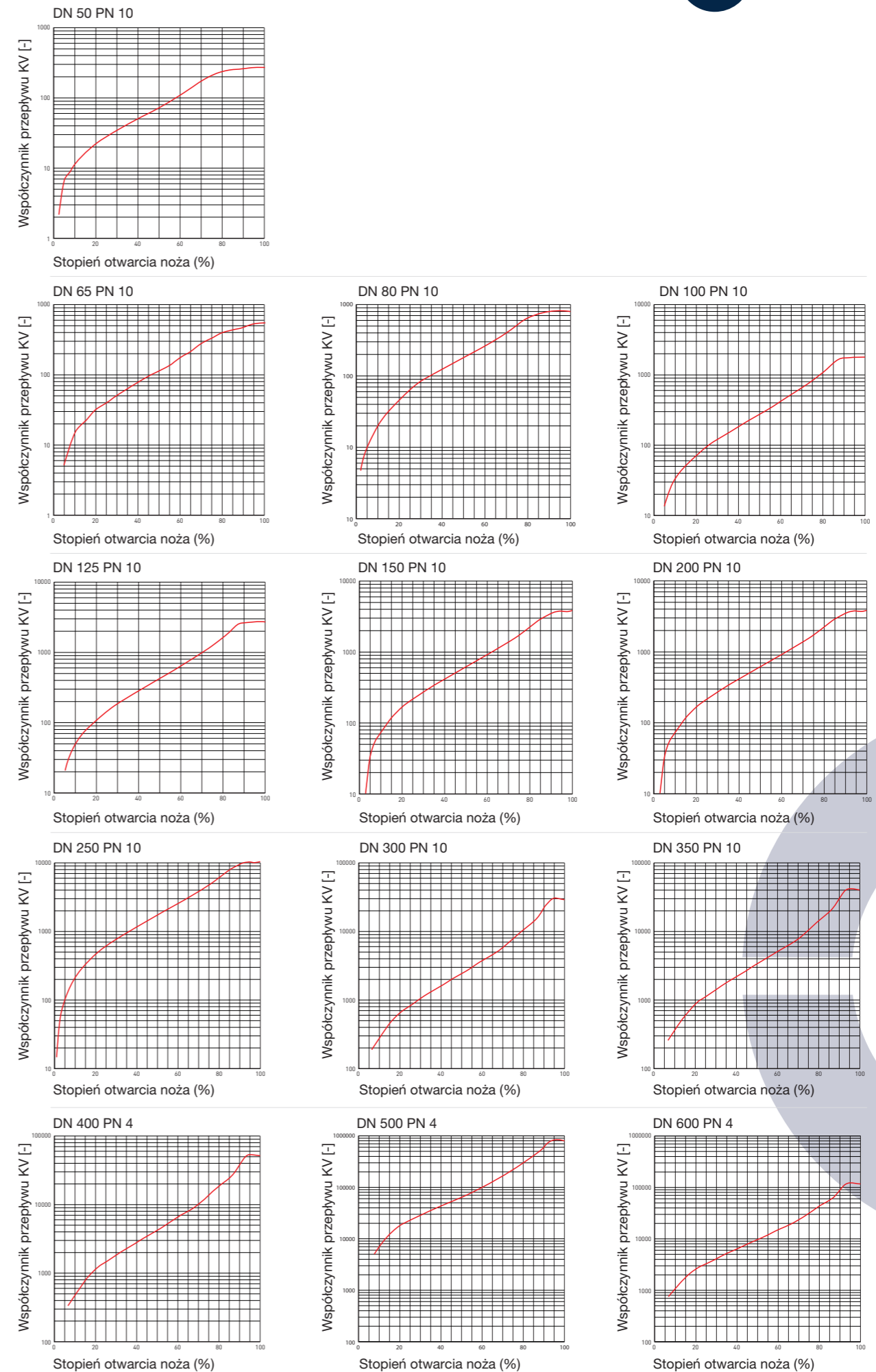


Uszczelnienie zasuw DN 50 - 300



Uszczelnienie zasuw DN 350 - 600

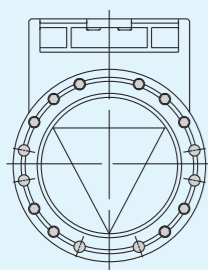
Współczynnik przepływu KV



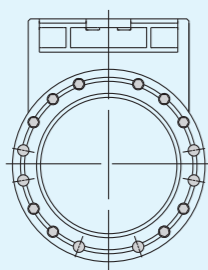
Kontrola natężenia przepływu

Kryzy regulacyjne służą do sterowania przepływem cieczy lub gazu. W większości przypadków stosowana jest trójkątna kryza regulacyjna.

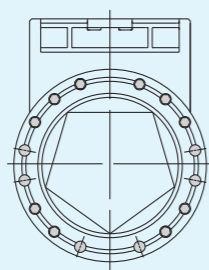
Umożliwia ona bardziej precyzyjny pomiar w porównaniu z pięciokątną kryzą regulacyjną lub urządzeniem odcinającym. Jeśli trzeba ustawić mniejsze natężenie przepływu, właściwym rozwiązaniem jest pięciokątna kryza regulacyjna lub standardowa wersja konstrukcyjna.



Trójkątna kryza regulacyjna



Wersja standardowa



Pięciokątna kryza regulacyjna

Zabudowa międzykołnierzowa zasuwę nożowej i na końcu rurociągu

Zasuwa nożowa międzykołnierzowa

DN	PN	MOP	Otwieranie kołnierza		Średnica podziałowa	Średnica zewnętrzna kołnierza	Otwór gwintowany	Głębokość otworu gwintowanego	Śruba z łbem sześciokątnym		Szpilka		Nakrętka	
			Ilość	Rozmiar x Długość ¹⁾					Ilość	Wielkość x Długość ¹⁾	Ilość	Rozmiar		
50	10	PN10	125	165	M16	10	8	M16x30	-	-	-	-	-	
65	10		145	185	M16	12	8	M16x30	-	-	-	-	-	
80	10		160	200	M16	13	8	M16x35	4	M16x110	4	M16		
100	10		180	220	M16	15	8	M16x35	4	M16x120	4	M16		
125	10		210	250	M16	15	8	M16x40	4	M16x130	4	M16		
150	10		240	285	M20	15	8	M20x40	4	M20x130	4	M20		
200	10		295	340	M20	16	8	M20x40	4	M20x140	4	M20		
250	10		350	395	M20	17	16	M20x45	4	M20x150	4	M20		
300	10		400	445	M20	20	16	M20x45	4	M20x160	4	M20		
350	10		460	505	M20	30	20	M20x45	6	M20x160	6	M20		
400	4*		515	565	M24	32	20	M24x55	6	M24x200	6	M24		
500	4*		620	670	M24	38	28	M24x65	6	M24x220	6	M24		
600	4*		725	780	M27	55	28	M27x80	6	M27x250	6	M27		

*PN6 na zapytanie

W przypadku zastosowania zasuwę ERHARD ERU K1 w zabudowie międzykołnierzowej, instaluje się ją między dwoma kołnierzami rurociągu i mocuje za pomocą śrub od kołnierza do kołnierza oraz śrub w nieprzelotowych otworach korpusu. Aby zapobiec naprężeniom w zasuwę, należy upewnić się, że przeciwkołnierze są równoległe i koncentryczne względem siebie, a wszystkie śruby i/lub wkręty są równomiernie dokręcone. Rurociągu nigdy nie należy ciągnąć w kierunku zasuwę. Jeśli rozstaw zasuwę jest zbyt duży, różnicę należy skompensować za pomocą odpowiednich uszczelek kołnierzowych.

Zabudowa zasuwę nożowej na końcu rurociągu (pełne ciśnienie robocze)

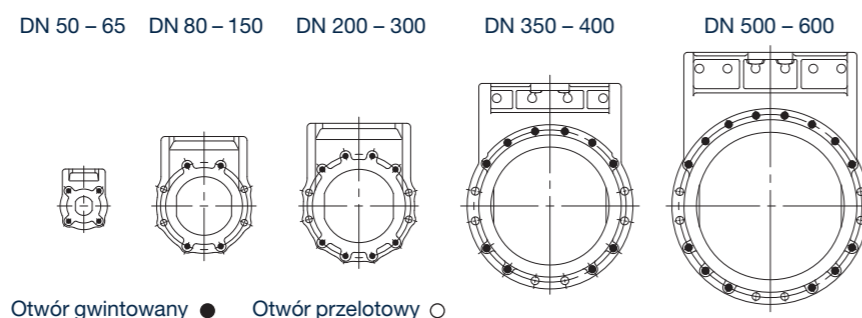
DN	PN	MOP	Otwieranie kołnierza		Średnica podziałowa	Średnica zewnętrzna kołnierza	Otwór gwintowany	Głębokość otworu gwintowanego	Śruba z łbem sześciokątnym		Szpilka		Nakrętka	
			Ilość	Rozmiar x Długość ¹⁾					Ilość	Wielkość x Długość ¹⁾	Ilość	Rozmiar		
50	10	PN10	125	165	M16	10	4	M16x30	-	-	-	-	-	
65	10		145	185	M16	12	4	M16x30	-	-	-	-	-	
80	10		160	200	M16	13	4	M16x35	4	M16x80	4	M16		
100	10		180	220	M16	15	4	M16x35	4	M16x85	4	M16		
125	10		210	250	M16	15	4	M16x40	4	M16x90	4	M16		
150	10		240	285	M20	15	4	M20x40	4	M20x95	4	M20		
200	10		295	340	M20	16	4	M20x40	4	M20x100	4	M20		
250	10		350	395	M20	17	8	M20x45	4	M20x110	4	M20		
300	10		400	445	M20	20	8	M20x45	4	M20x120	4	M20		
350	6		460	505	M20	30	10	M20x45	6	M20x120	4	M20 ²⁾		
400	4*		515	565	M24	32	10	M24x55	-	-	-	-	-	
500	4*		620	670	M24	38	14	M24x55	-	-	-	-	-	
600	4*		725	780	M27	55	14	M27x80	-	-	-	-	-	

*PN6 na zamówienie

¹⁾ Długości śrub odnoszą się do kołnierzy szybkowych do przyspawania DIN EN 1092-1, PN 10 i uszczelek płaskich DIN EN 1514-1, o grubości 3 mm. ²⁾ DN 350 nadaje się tylko jako zasuwę końcowa do ciśnienia roboczego < 6 bar bez przeciwkołnierza i ciśnienia roboczego > 6 bar z przeciwkołnierzem.

Uwaga dotycząca instalacji:

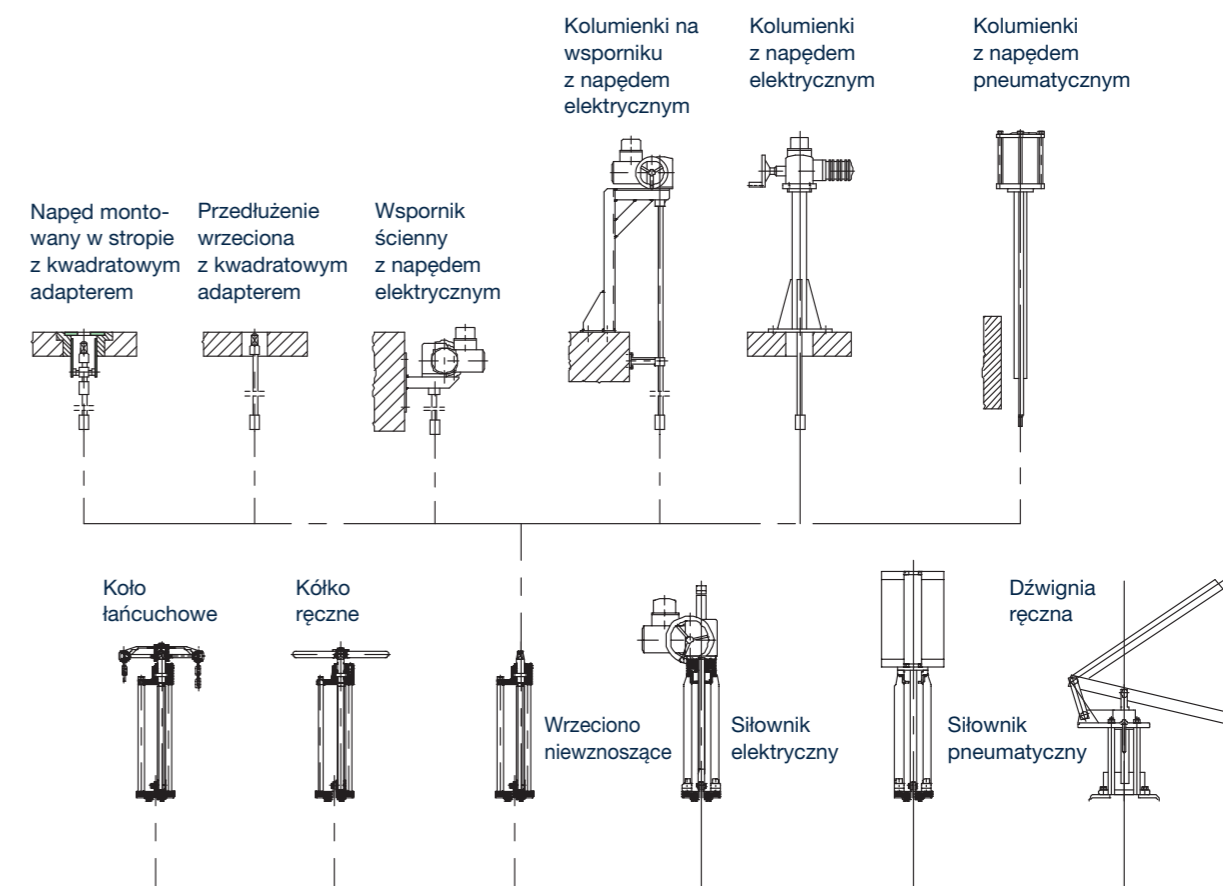
Na rurociągu poziomym dla medium zawierającego grube cząstki stałe (np. duże ziarenka piasku) zasuwę powinna być zamontowana trzpieniem możliwie pionowo. Zasuwę należy montować z trzpieniem odchylonym o maksymalnie 30° od pionu.



Otwór gwintowany ● Otwór przelotowy ○

Zasuwa nożowa ERU K1

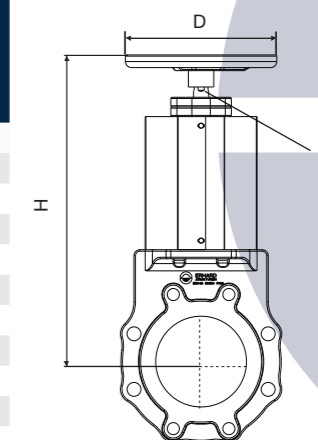
System ERHARD ERU K1



Wersja z niewznoszącym się wrzecionem i kółkiem ręcznym

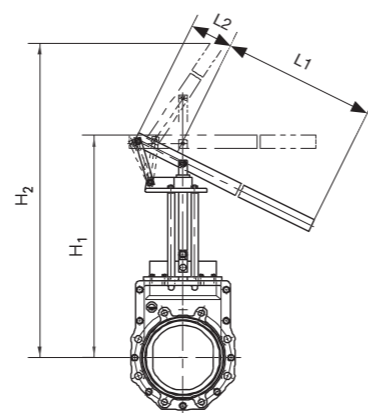
DN	Długość zabudowy L* mm	Wysokość H mm	Kółko ręczne D mm	Ilość obrotów otwarcie/zamknięcie	Kwadrat wrzeciona S mm	Masa kg
50	43	323	200	12	14	10
65	46	348	200	16	14	11
80	46	378	200	20	14	13
100	52	416	225	25	17	17
125	56	456	225	31	17	20
150	56	509	250	30	19	26
200	60	600	320	40	19	39
250	68	713	320	50	19	64
300	78	832	400	60	24	93
350	78	935	400	70	24	135
400	102	1016	400	80	24	165
500	127	1265	500	84	27	255
600	154	1442	500	100	27	370

* zgodnie z DIN EN 558 GR20



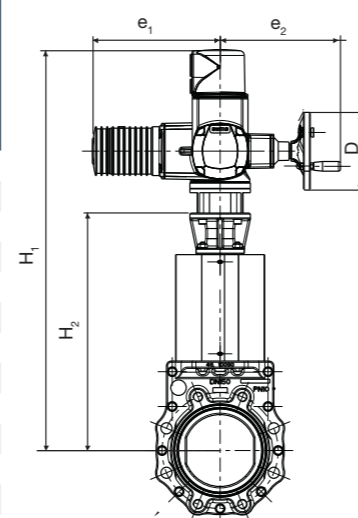
Wersja z dźwignią ręczną, ciśnienie robocze 2 bary

DN	Długość zabudowy	Wysokość w stanie zamkniętym	Wysokość w stanie otwartym	L1	L2	Masa
	L* mm	H1 mm	H2 mm			
50	43	336	568	520	80	10
65	46	370	667	590	90	11
80	46	408	741	650	100	13
100	52	458	889	850	130	17
125	56	510	1025	910	140	21
150	56	564	1204	980	150	29
200	60	690	1754	1137	153	41



Wersja z siłownikiem elektrycznym

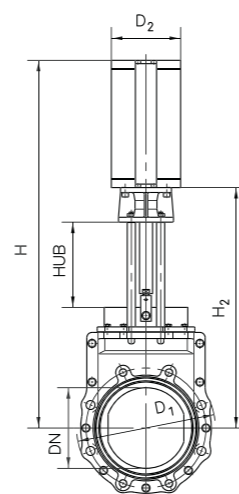
DN	Długość zabudowy L* mm	H1 mm	H2 mm	e1 mm	e2 mm	Kółko ręczne D mm	Ilość obrotów otwarcie/zamknięcie	Typ napędu AUMA	Czas zamykania w sek. dla prędkości napędu				Masa kg
									1/min				
									22	32	45	63	
50	43	649	311	265	249	160	12	SA07.2	34	23	17	12	32
65	46	674	336	265	249	160	16	SA07.2	44	30	22	16	33
80	46	704	366	265	249	160	20	SA07.2	55	38	27	19	35
100	52	737	399	265	249	160	25	SA07.2	68	47	33	24	39
125	56	777	439	265	249	160	31	SA07.2	85	59	42	30	42
150	56	829	491	265	249	160	30	SA07.6	82	56	40	29	48
200	60	929	591	265	249	160	40	SA07.6	109	75	53	38	61
250	68	1122	712	265	249	160	50	SA07.6	136	94	67	48	88
300	78	1241	821	265	249	160	60	SA07.6	164	113	80	57	112
350	78	1328	808	283	254	200	58	SA10.2	158	108	87	55	160
400	102	1428	908	283	254	200	80	SA10.2	218	150	107	76	207
500	127	1738	1118	283	254	200	83	SA10.2	227	156	111	80	285
600	154	2083	1322	389	336	315	100	SA14.2	273	188	133	95	459



Napędy elektryczne można również instalować obrócone o 90°.

Wersja z siłownikiem pneumatycznym Festo DFPC

DN	Długość zabudowy L* mm	Wysokość DFPC H mm	Wysokość H2 mm	Cylinder D mm	Przyłącze pneumatyczne d1 DIN ISO228	Wydajność cylindra przy 6 barach NL	Pokrywa cylindra mm	Masa (w przybliżeniu) kg
50	43	439	311	80	G 1/8	1,8	90	13
65	46	478	336	80	G 1/8	2,3	90	14
80	46	524	366	100	G 1/8	4,4	107,5	18
100	52	576	399	100	G 1/8	5,5	107,5	21
100	52	590	399	125	G 1/8	8,6	136	22
125	56	641	439	100	G 1/8	6,9	107,5	24
125	56	655	439	125	G 1/8	10,8	136	25
150	56	732	491	125	G 1/4	12,9	136	31
150	56	768	491	160	G 1/4	21,2	170	34
200	60	918	591	160	G 1/4	28,2	170	59
200	60	965	591	250	G 1/4	68,8	268	61
250	68	1089	712	160	G 1/4	35,3	170	82
250	68	1136	712	250	G 1/4	86	268	84
300	78	1248	821	160	G 1/4	42,3	170	114
300	78	1295	821	250	G 1/4	103,2	268	116
350	78	1352	808	250	G 1/4	120,4	268	162
400	102	1502	908	250	G 1/4	137,6	268	207
500	127	1812	1118	250	G 1/4	172	268	275
600	154	2127	1322	320	G 1/4	337,8	338	470



* zgodnie z DIN EN 558 GR20

Siłownik liniowy

Wymagane ciśnienie sterowania dla siłowników liniowych Festo

DN	Średnica cylindra Festo	Ciśnienie robocze (bar)		
		4.0	6.0	10.0
50	80	3	3	4
65	80	3	2	4
80	100	4	4	5
100	100	3,5	5	5
100	125	3	4	5
125	100	3,5	5	5
125	125	3	4	5
150	125	4	6	7
150	160	2	4	5
200	160	4	5	8
200	250	2	3	5
250	160	6	7	8
250	250	3	4	5
300	160	5	6	8
300	250	3	4	5
350	250	3	4	5
400	250	5		
500	250	5		
600	320	5		

Zużycie powietrza przy ciśnieniu sterowania 6 barów (wartości teoretyczne) w siłownikach liniowych [NL] Festo

DN	Średnica cylindra	Otwarcie	Zamknięcie
50	80	1,65	1,75
65	80	2,15	2,275
80	100	4,24	4,4
100	100	5,3	5,5
100	125	8	8,6
125	100	6,65	6,625
125	125	10	10,75
150	125	12,9	12
150	160	20,3	21,15
200	160	27	28,2
200	250	67	68,8
250	160	33,8	35,3
250	250	83,8	86
300	160	40,5	42,3
300	250	100,5	103,2
350	250	117,3	120,4
400	250	134	137,6
500	250	167,5	172
600	320	332,4	337,8

Czasy napędu elektrycznego siłownika obrotowego

ERHARD ERU K1 Zasuwa nożowa z napędem elektrycznym AUMA

DN	Długość całkowita mm	Skok mm	Maks ciśnienie (bar)	UMD/ Skok	Typ napędu	Ustawiony moment obrotowy		Czas zamknięcia/otwarcia w sekundach przy prędkości napędu 1/min									
						na	do	5,6	8	11	16	22	32	45	63	90	
						na	do	5,6	8	11	16	22	32	45	63	90	
50	43	50	10	13	SA07.2	30	25	134	94	68	47	34	23	17	12	8	
65	46	65	10	16	SA07.2	30	25	174	121	88	61	44	30	22	16	11	
80	46	80	10	20	SA07.2	30	25	214	150	109	75	55	38	27	19	13	
100	52	100	10	25	SA07.2	30	25	268	188	136	94	68	47	33	24	16	
125	56	125	10	31	SA07.2	30	25	335	234	170	117	85	59	42	30	20	
150	56	150	10	30	SA07.6	60	55	321	225	164	113	82	56	40	29	20	
200	60	200	10	40	SA07.6	60	55	429	300	218	150	109	75	53	38	26	
250	68	250	10	50	SA07.6	60	55	536	375	273	188	136	94	67	48	33	
300	78	300	10	60	SA07.6	60	55	643	450	327	225	164	113	80	57	40	

Gwint wrzeciona TR20X4-LH DN 50-DN 125 / TR24X5-LH DN 150-DN 300

Zakres momentu obrotowego siłownika typu SA07.1-A: min. 10 NM / maks. 30 Nm

Zakres momentu obrotowego napędu typu SA07.5-A: min. 20 NM / maks. 60 Nm

Zasuwy nożowe ERHARD ERU K1 przełącza się w kierunku zamknięcia i otwarcia w zależności od skoku.

¹⁾ Preferowana seria dla siłowników modułowych,

²⁾ Preferowana seria dla siłowników standardowych

Zasuwa nożowa ERHARD ERU K1 z zamontowanym napędem elektrycznym AUMA

DN	Długość całkowita mm	Skok mm	Maks ciśnienie (bar)	UMD/ Skok	Typ napędu	Ustawiony moment obrotowy		Czas zamknięcia/otwarcia w sekundach przy prędkości napędu 1/min									
						na	do	5,6	8	11	16	22	32	45	63	90	
						na	do	5,6	8	11	16	22	32	45	63	90	
350	78	350	10	58	SA10.2	120	110	621	435	316	217	158	108	77	55	38	
400	102	400	4	80	SA10.2	120	110	857	600	436	300	218	150	107	76	53	
500	127	500	4	83	SA10.2	120	110	893	625	455	313	227	156	111	80	55	
600	154	600	4	100	SA14.2	160	150	1072	750	546	375	273	188	133	95	67	

Gwint wrzeciona TR36X6-LH DN 350 / TR28X5-LH DN 400 / TR30X6-LH DN 500 / TR36X6-LH DN 600

Zakres momentu obrotowego siłownika typu SA10.1-A: min. 40 NM / maks. 120 NM

Zakres momentu obrotowego napędu typu SA14.1-A: min. 100 NM / maks. 250 NM

¹⁾ 45 UMD/min. z siłownikiem standardowym,

²⁾ 22 UMD/min. z siłownikiem modułowym



Sprzedają:
Fabryka Armatury Hawle Sp. z o.o.
www.hawle.pl

09/2024