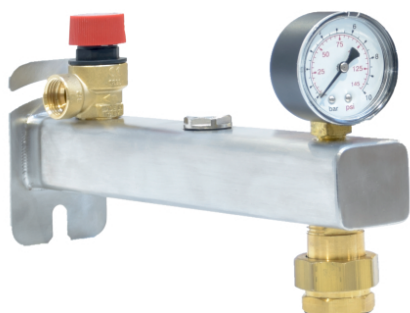
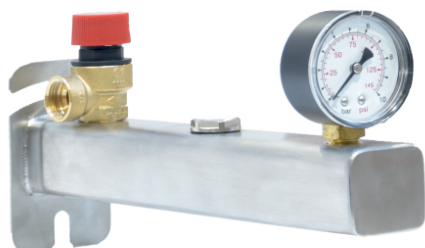


Grupa bezpieczeństwa INOX c.w.u 6 bar

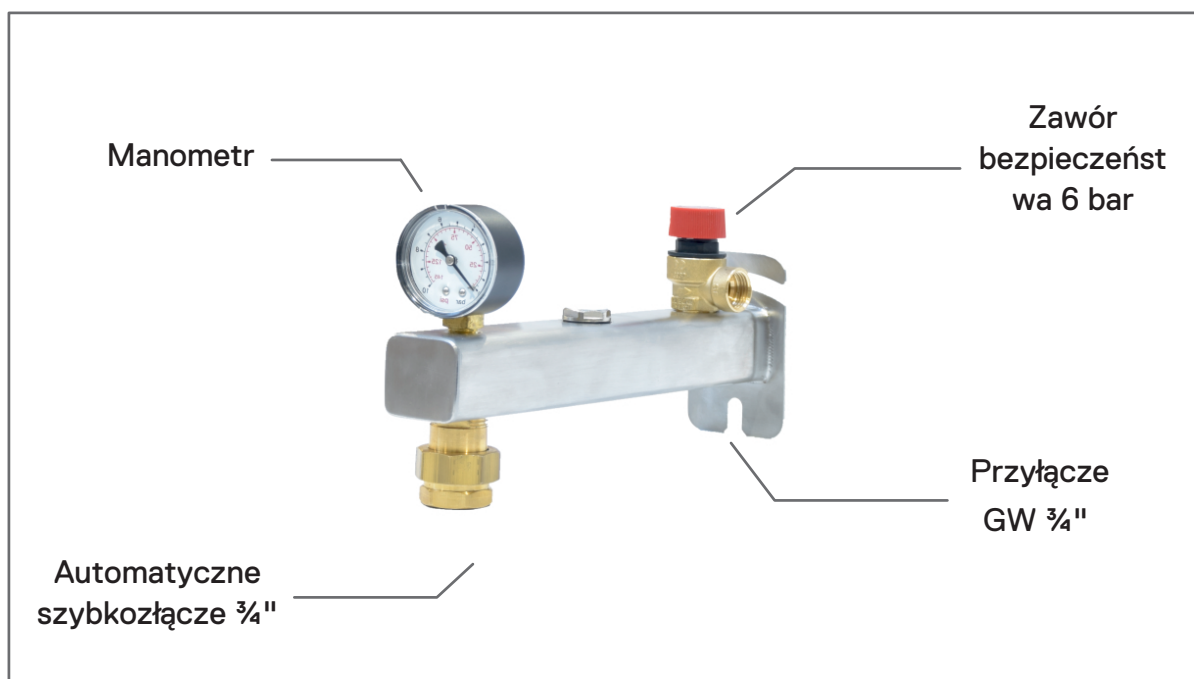


Grupa bezpieczeństwa c.w.u. to ważny element instalacji ciepłej wody użytkowej, której głównym zadaniem jest ochrona instalacji przed wzrostem ciśnienia spowodowanym wzrostem temperatury wody w układzie. Przeznaczony jest do montażu w domowych systemach grzewczych. Belka wyposażona jest w zawór bezpieczeństwa 6 bar, manometr oraz komplet kołków montażowych. Dodatkowo w dolnej części belki znajdują się przyłącza do naczynia wzbiorczego oraz zasilania z belki bezpieczeństwa.

Dane techniczne:

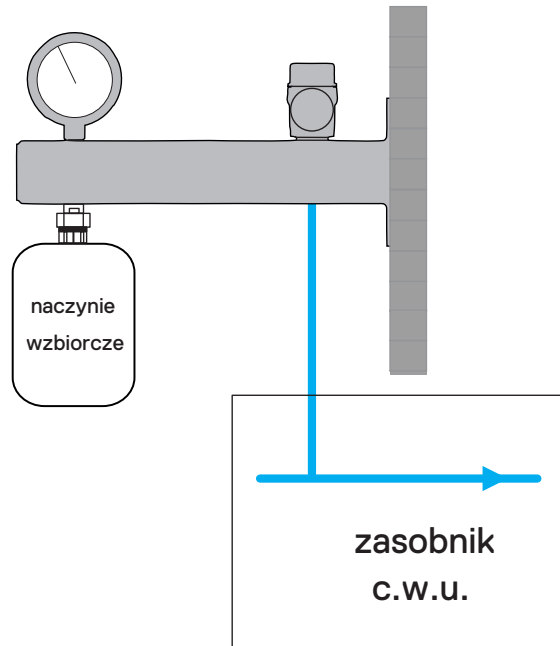
Materiał:	stal nierdzewna
Maksymalna temperatura pracy:	95°C
Maks. ciśnienie robocze:	6 bar
Ciśnienie otwarcia zaworu bezp.:	6 bar
Przyłącze do naczynia wzbiorczego:	3/4" GW / szybkozłaczce
Przyłącze instalacji:	3/4" GW 3/4"
Medium:	woda/glikol

Nazwa asortymentu	Nr SAP
Grupa bezpieczeństwa INOX do c.w.u., 6 bar, z wyposażeniem	DHM184
Grupa bezpieczeństwa INOX do c.w.u., 6 bar, z wyposażeniem, z automatycznym szybkozłaczem 3/4"	DHM185



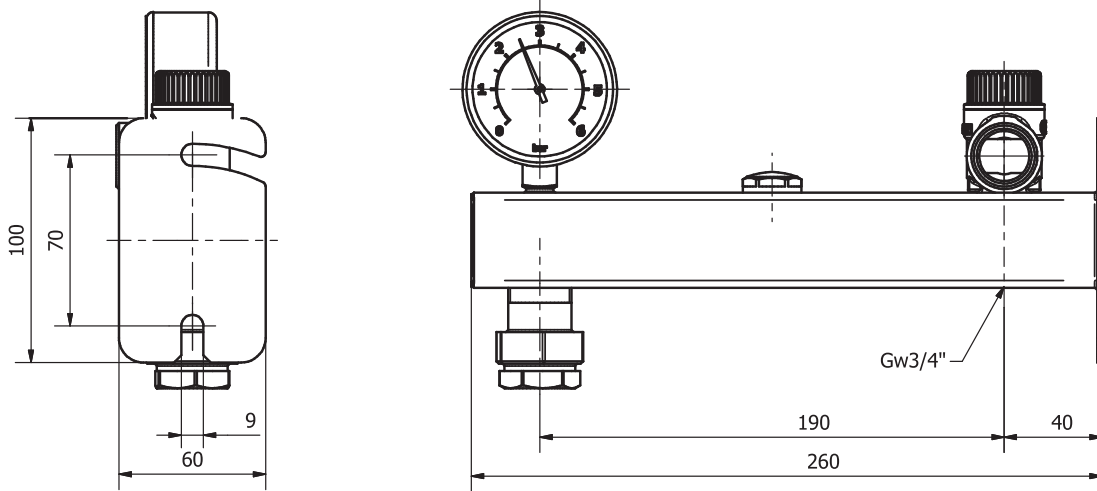
Przykład zastosowania

grupa
bezpieczeństwa
c.w.u.



Uproszczony schemat
ideowy instalacji - nie
zaznaczano
standardowych
elementów instalacyjnych
jak również schematu
zabezpieczeń kotłowni

Schemat wymiarowy



Gwarancja jest ważna przez 24 miesiące od daty zakupu urządzenia przez użytkownika jednak nie dłużej niż 30 miesięcy od daty wprowadzenia do dystrybucji. Ogólne warunki gwarancji znajdują się na stronie [www](http://www.onninen.pl).

Grupa bezpieczeństwa c.w.u.
6 bar nr SAP: DHM184

Grupa bezpieczeństwa
c.w.u. 6 bar z szybkozłączem
3/4" nr SAP: DHM185

Data wprowadzenia do dystrybucji:

Data instalacji oraz pieczęć i podpis instalatora:

Sprzedawca:
Onninen Sp. z
o.o. Teolin 18B
92-701 Łódź

Producent:
Womix
Sportowa 31
89-200 Szubin