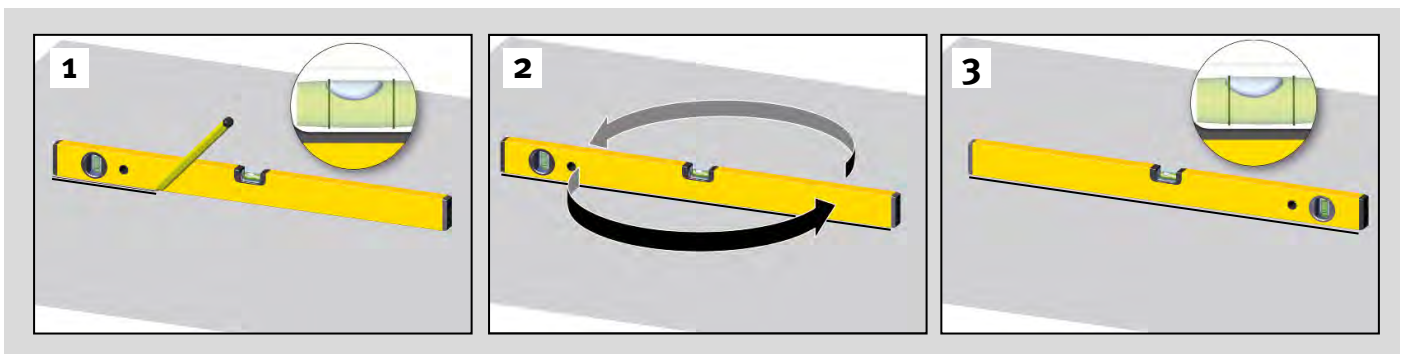


## FAQ – jak sprawdzić swoją poziomnicę

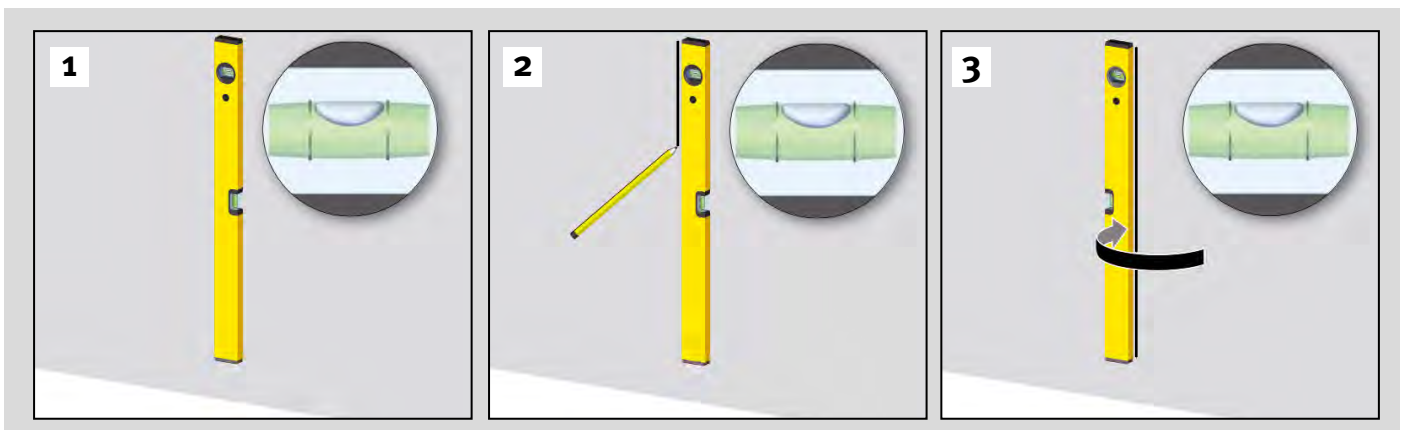
### Kontrola libelli poziomej:

Położyć poziomnicę na stole jak do pomiaru (nie ma przy tym znaczenia, czy ampułka libelli znajduje się dokładnie na środku). Zaznaczyć ołówkiem linię odniesienia wzdłuż powierzchni pomiaru, nie zmieniając przy tym położenia poziomnicy. Obrócić poziomnicę o  $180^\circ$  wokół osi i ponownie przyłożyć powierzchnię pomiaru do linii odniesienia. Jeżeli ampułka libelli znajduje się w tej samej pozycji jak podczas pierwszego pomiaru, oznacza to, że poziomnica funkcjonuje prawidłowo. W razie stwierdzenia odchylenia pozycji libelli należy skontaktować się ze swoim dystrybutorem lub bezpośrednio z firmą STABILA.



### Kontrola libelli pionowej:

Ustawić poziomnicę na ścianie w pionowej pozycji (ampułka libelli na środku pomiędzy pierścieniami libelli). Zaznaczyć ołówkiem linię odniesienia wzdłuż powierzchni pomiaru, nie zmieniając przy tym położenia poziomnicy. Obrócić poziomnicę o  $180^\circ$  wokół osi i ponownie przyłożyć powierzchnię pomiaru do linii odniesienia. Jeżeli ampułka libelli znajduje się w tej samej pozycji jak podczas pierwszego pomiaru, oznacza to, że poziomnica funkcjonuje prawidłowo. W razie stwierdzenia odchylenia pozycji libelli należy skontaktować się ze swoim dystrybutorem lub bezpośrednio z firmą STABILA.



### UWAGA:

Należy uwzględnić, że w przypadku każdej markowej poziomnicy jest podawana dokładność pomiaru. Z tego względu może dochodzić do nieznacznych odchyłek ampułki libelli w obrębie podanego zakresu tolerancji. W przypadku poziomnic ze skrzywionym profilem nie ma już możliwości przeprowadzenia opisanej wyżej kontroli. Tego rodzaju uszkodzenia nie są objęte gwarancją firmy STABILA.