

Wkręt do izolacji IPSD-H 55

Zalety



- Specjalny wkręt do bezpośredniego mocowania płyt izolacyjnych z włókna drzewnego - ekstremalnie szybko i bez mostków termicznych!
- Do mocowania profili połączeniowych, blach, profili ochronnych, osłon gzymsów, czujników ruchu, lamp, znaków itp. do materiału izolacyjnego
- Do użycia z wkrętami hydraulicznymi 4,5x25 mm
- Wstępne wiercenie w tynku zwykle nie jest konieczne (≤ 7 mm) ze względu na ostrą końcówkę wiertła
- Długość tylko 55 mm; dlatego doskonale nadaje się również do małych grubości izolacji (od 60 mm)
- Nadaje się do otworów przelotowych $\geq \varnothing 8$ mm (typowych dla profili połączeniowych)
- Wykonana z nylonu wzmocnionego włóknem szklanym
- Czyste uszczelnienie przed zacinającym deszczem do siły wiatru 11 (gwałtowna burza) w połączeniu ze śrubą hydrauliczną PLS, przetestowane zgodnie z normą DIN EN 1027, bez konieczności przeróbek

Materiały bazowe

Odpowiedni dla:



- Płyty z włókien drzewnych
- Obwodowe panele izolacyjne



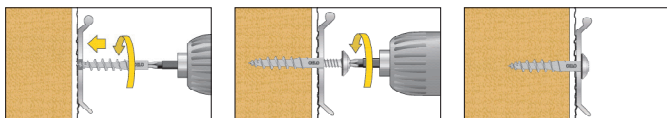
Aprobaty i certyfikaty



Tested for driving rain tightness by the Prüfzentrum für Bauelemente (Germany)

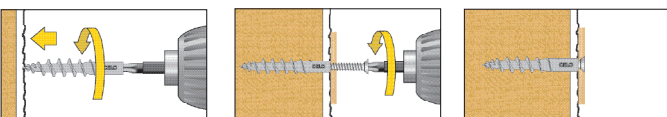
Montaż

Profile połączeniowe



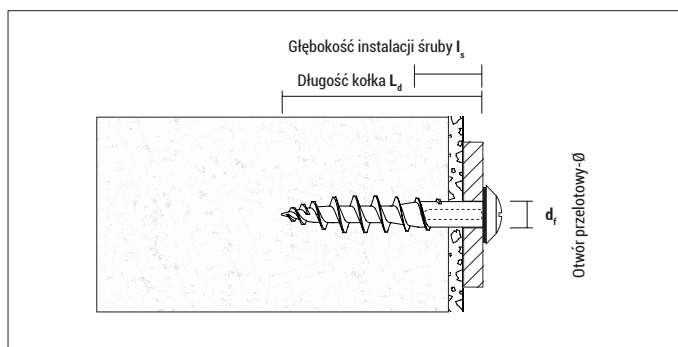
Zalecana śruba hydrauliczna: 4,5x25 mm

Lekkie mocowania z wkrętem



Do użycia z: Śruba $\varnothing 4,5$ mm;
Długość wkrętu $L_s = 10$ mm + Grubość instalowanego materiału

Wkręt do izolacji IPSD-H



IPSD-H 55

Typ	Kod produktu	L_d [mm]	I_s [mm]	Gniazdo	d_f [mm]	zł / 100 szt.	 [szt.]	 [szt.]
IPSD-H	9GR55IPSDH	55	20	TX 25	min. 8		50	1.350

Śruba hydrauliczna PLS TX podkładka uszczelniająca $\varnothing = 15,0$ mm

A2
STAINLESS
STEEL

Typ $d_o \times L_s$	Kod produktu	Materiał	d_o [mm]	L_s [mm]	Gniazdo	zł / 100 szt.	 [szt.]	 [szt.]
4,5x25	9X4525PLST	Stal nierdzewna A2	4,5	25	TX 25		50	1.200
4,5x25	9XC04525PLST	Stal nierdzewna A2, miedziana powłoka	4,5	25	TX 25		50	1.200

Obciążenia i wymiary

Typ	Montaż w płytach izolacyjnych z włókna drzewnego nieotynkowany F_{rec} [kN]	Montaż w płytach izolacyjnych z włókna drzewnego otynkowany F_{rec} [kN]	Montaż w polistyrenie XPS [izolacja obwodowa] F_{rec} [kN]	Grubość izolowanego materiału \geq [mm]
IPSD-H	0,10*	ca. 0,12*	0,07*	60

F_{rec} - Zalecane obciążenie we wszystkich kierunkach, w tym współczynnik bezpieczeństwa 5

*Wartość może się różnić w zależności od rodzaju płyty pilśniowej oraz rodzaju i grubości tynku