

# Przesuwna obejma RID

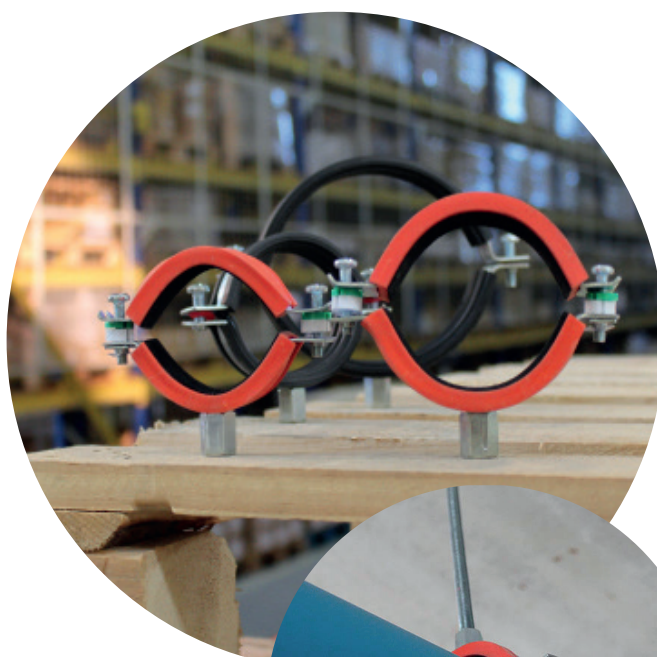
## Zalety



- Gumowa wkładka TPE z miękką stroną wewnętrzną umożliwia ślizganie się rury
- Odporność ogniowa zgodnie z DIN 4102, Klasa B2
- Łatwy i szybki montaż dzięki bocznemu otwarciu
- Plastikowe podkładki, które umożliwiają instalację jako punkty stałe lub przesuwne
- Pasuje do rur plastikowych
- Obejma z podwójnymi żebrami wzmacniającymi dla większej stabilności
- Dźwiękoszczelność zgodnie z normą DIN 4109
- Gwint łączący M8 + M10
- Odporna na temperaturę guma EPDM od -50°C do +110°C
- Odporność na promieniowanie UV i wodę morską



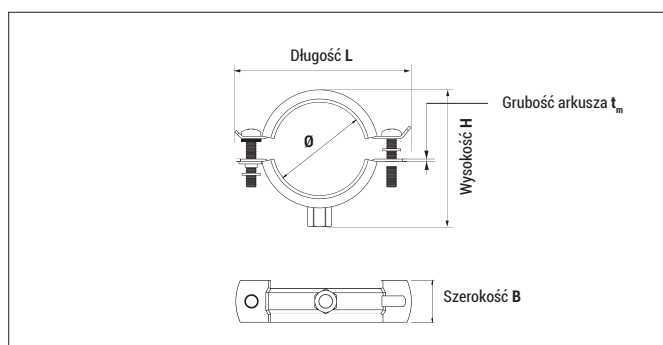
**RID** M8 + M10 Gwint łączący / SW13




## Aprobata i certyfikaty



## Montaż



Typ	Kod produktu	Rura-Ø			Wewn. Ø [mm]	Nośność* ≤ [kg]	Grubość arkusza t <sub>m</sub> [mm]	Długość L [mm]	Wysokość H [mm]	Obejma Szerokość W [mm]	Śruba	zł / 100 szt.	 [szt.]
		PPP [mm]	CPVC [mm]	CPVC [cale]									
RID 18	918RID	16	15,9	1/2"	15-19	100	1,2	58	42	20	M6x20	100	
RID 22	922RID	20	22,2	3/4"	20-23	100	1,2	62	44	20	M6x20	100	
RID 28	928RID	25	28,6	1	26-30	100	1,2	69	51	20	M6x20	100	
RID 35	935RID	32	34,9	1 1/4"	31-36	100	1,2	74	56	20	M6x25	100	
RID 42	942RID	40	41,3	1 1/2"	40-46	100	1,2	84	65	20	M6x20	100	
RID 48	948RID	50	54,0	2"	48-53	100	1,2	94	72	20	M6x20	50	
RID 54	954RID	54	-	-	54-59	100	1,2	105	80	20	M6x20	50	
RID 60	960RID	60	60,3	2"	60-64	150	1,2	110	88	20	M6x25	50	
RID 75	975RID	75	73,0	2 1/2"	72-83	150	2	135	104	25	M6x25	50	
RID 90	990RID	90	88,9	3	87-92	150	2	145	120	25	M6x25	50	
RID 110	9110RID	110	114,0	4	102-116	150	2	157	126	25	M6x25	50	
RID 125	9125RID	125	-	-	124-130	150	2	157	132	25	M6x30	50	
RID 160	9160RID	160	168	6	159-168	150	2	195	162	25	M6x30	25	

\* Zawarty współczynnik bezpieczeństwa