



Cechy

- Gotowy do użycia zestaw zawiera wszystkie elementy niezbędne do przeprowadzenia instalacji.
- Łatwa regulacja wysokości, bez użycia narzędzi.
- Kompatybilny z innymi mocowaniami, takimi jak SAP M8, BTS6 H M8 itp.
- Elastyczny, może być instalowany w różnych typach sufitów.
- Łatwy w transporcie, przechowywaniu i obsłudze, ponieważ jest mniejszy i prostszy niż tradycyjne systemy.
- Niski wpływ na widoczność w porównaniu z tradycyjnymi metodami.

Certyfikaty i aprobaty



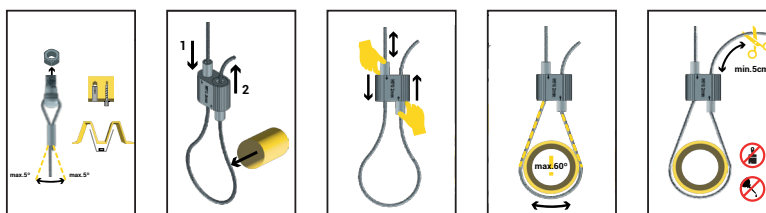
Materiały bazowe

- Metal falisty
- Beton (tylko z SAP lub BTS 6 H)
- Prefabrykowane płyty kanałowe (tylko z BTS6 H)

Główne wymiary

Opis	Kod produktu	Długość [m]	Średnica [mm]
WFS 2.0 mm ze śrubą oczk. 3 m	9203M8EWFS	3	2.0
WFS 2.0 mm ze śrubą oczk. 5 m	9205M8EWFS	5	2.0

Installation procedure



Obciążenia niszczące

Opis	Kod produktu	Długość [m]	Średnica [mm]	Bezpieczne obciążenie robocze [kg]
WFS 2.0 mm śrub. oczk. 3 m	9203M8EWFS	3	2.0	56
WFS 2.0 mm śrub. oczk. 5 m	9205M8EWFS	5	2.0	56

Specyfikacja produktu

- Materiał uchwytu: Aluminium
- Obowiązujący standard produkcji linki stalowej: ASTM A1023
- Materiał linki: Stal ocynkowana
- Powłoka linki: Cynkowanie ogniowe
- Konstrukcja linki stalowej: Konstrukcja 7x7 spletek