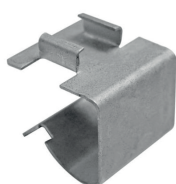


# Adapter ACC

## Zalety

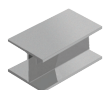


ACC

- Adapter do stosowania z zaciskami CC do konstrukcji stalowych o grubości od 12 do 20 mm
- Nie wymaga spawania
- Szara powłoka (płatki cynkowo-aluminiowe) do środowisk o wysokiej korozyjności
- Materiał - stal węglowa sprężynowa zgodnie z normą EN10132

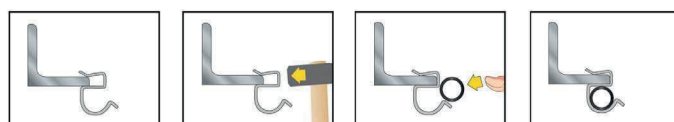
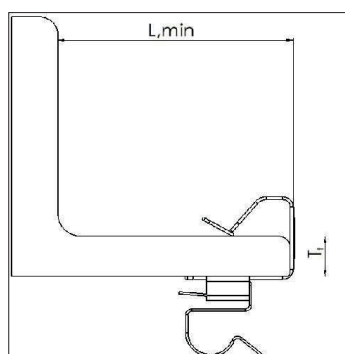
## Materiały bazowe

### Odpowiedni dla:



- Belki stalowe

## Montaż



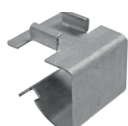
## Aprobaty i certyfikaty



zobacz ocenę



w procesie



ACC

| Kod produktu | Min. długość kołnierza [mm] | Grubość elementu [mm] | zł / szt. |  [szt.] |  [szt.] |
|--------------|-----------------------------|-----------------------|-----------|--|--|
| 915ACC       | 28                          | 12-15                 |           | 100  | 900  |
| 920ACC       | 28                          | 16-20                 |           | 100  | 900  |