

KARTA TECHNICZNA – TECHNICAL DATA SHEET: TORAB FT

ZALETY – BENEFITS

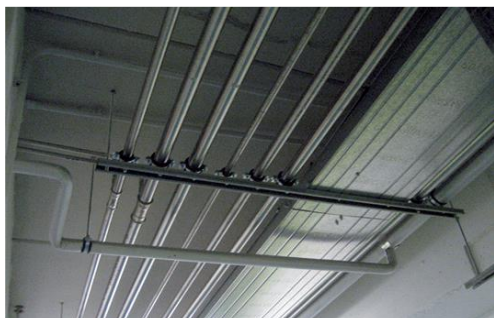
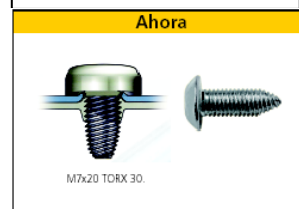
- **Najszybszy system do mocowania w profilach** - *The fastest system on channels and supports.*
- **Mniej materiału większa wytrzymałość** - *Extrude the material to reach a good resistance.*
- **Wszechstronny. Dwa typy metrycznych gwintów (M8x15 i M6x6)** - *Versatile. Two types of metric thread (M8x15 y M6x6)*

**Zdjęcie produktu /
product photo**



PRZEZNACZENIE – APPLICATIONS.

Do instalacji obejm M6 i M8 w profilach i kątownikach
- *To install M6 and M8 clamps on channels and supports.*



CHARAKTERYSTYKA – FEATURES

Materiał / material

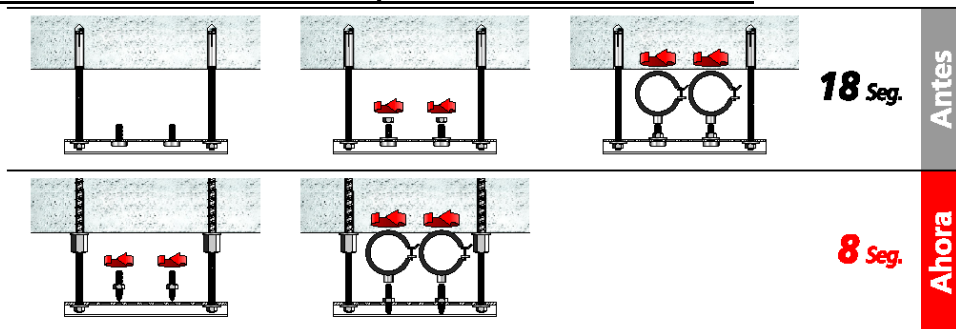
- **Biały ocynk** – *White zinc plated steel.*

Wymiary - Main dimensions

Gwint FT: M7x12 i M4x9 – *FT Thread: M7x12 or M4x9*

Gwint metryczny: M8x15 i M6x6 – *Metric Thread: M8x15 or M6x6*

PROCEDURA INSTALACYJNA / INSTALLATION PROCEDURE



PARAMETRY INSTALACYJNE / INSTALLATION PARAMETERS

Montaż bezpośredni w profilach z otworem o średnicy 6mm TRB M8 – *Direct fixing to 6mm hole using TRB M8 key.*

Grubość profilu <i>Channel thickness</i> mm	Rekomendowany moment obrotowy ⁽¹⁾ <i>Recommended torque⁽¹⁾</i> Nm
1	4-6
1,2	6-8
1,5	6-8
2	10-12

MATERIAŁ / BASE MATERIAL

Profile i kątowniki z otworem o średnicy 6mm / *Special steel channels and supports.*

REKOMENDOWANE OBCIĄŻENIA (kg) / RECOMMENDED LOADS (kg).

Grubość profilu <i>Channel thickness</i> mm	Rekomendowane obciążenia ⁽¹⁾ <i>Recommended Load⁽¹⁾</i> Kg.
1	43
1,2	70
1,5	88
2	123

⁽¹⁾ Zawarty czynnik bezpieczeństwa / ⁽¹⁾ Safety factor included.