

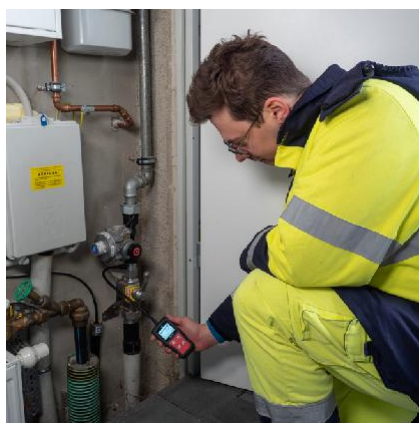
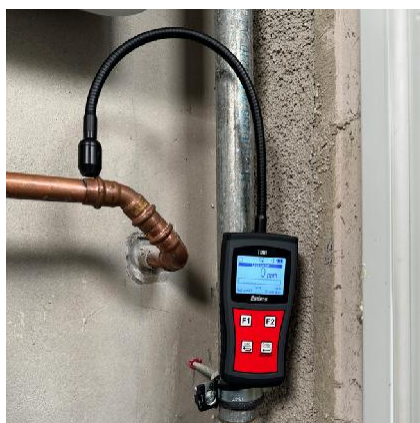
TONI GasTest CH4

Detektor do wykrywania metanu



- Solidne, przenośne urządzenie pomiarowe w ergonomicznej obudowie
- Wbudowane magnesy z tyłu obudowy umożliwiające montaż
- Wszechstronne zastosowanie w instalacjach gazowych
- Efektywna funkcja wykrywania gazu z alarmem wibracyjnym i cyfrowym wyświetlaczem wszystkich zmierzonych wartości
- Wysokokontrastowy graficzny wyświetlacz LCD z podświetleniem
- Wytrzymały akumulator litowo-jonowy zapewniający ponad 20 godzin pracy w trybie wykrywania wycieków
- Systematyczna analiza danych pomiarowych za pomocą darmowej aplikacji Esders Connect
- Łatwa i intuicyjna obsługa dzięki przejrzystemu menu

ZASTOSOWANIE



Obszary zastosowania

Wykrywanie wycieków w instalacjach gazowych, aby szybko i precyzyjnie je zlokalizować. Przykłady zastosowania: Detekcja nieszczelności po próbie szczelności z wynikiem „ograniczona przydatność” Sprawdzenie instalacji po wymianie licznika, gazomierza.

Dostępne funkcje menu:

- Wykrywanie wycieków: Identyfikacja nawet najmniejszych wycieków w instalacjach i punktach połączeń. Alarm wizualny, akustyczny i wibracyjny.
- Kalibracja i regulacja: Test czułości sensora i kalibracja urządzenia zgodnie z wytycznymi DVGW G 465-4. Prosta kalibracja poprzez podanie gazu testowego i dostosowanie punktów odniesienia.
- Ustawienia: Dostosowanie parametrów użytkowych, takich jak: Jednostki pomiarowe. Automatyczne wyłączenie. Czas podświetlenia ekranu.

Dane techniczne

Wyświetlacz	Graficzny LCD 128 x 64 piksele + symbole specjalne. Możliwość podświetlenia	
Wymiary (bez giętkiej sondy)	Długość	około. 13 cm
	Szerokość	około. 6,5 cm
	Wysokość	około. 3,5 cm
Giętka sonda z głowicą czujnika („gęsia szyja”)	Długość	około. 35 cm
Waga z sondą	265 g	
Stopień ochrony	IP 64	
Warunki pracy	Temperatura	od -20°C do +50°C
	Kalibracja	od +10°C do +40°C
	Wilgotność	0-95 % RH (bez kondensacji)
	Ciśnienie otoczenia	800 - 1100 hPa
	Wlot gazu	max. 60 hPa na wlocie gazu
Warunki przechowywania	Temperatura	od -20°C do +60°C
	Wilgotność	0-95 % RH (bez kondensacji)
	Ciśnienie otoczenia	800 - 1200 hPa
Czas pracy	Przy wyłączonym podświetleniu	około. 31 godzin
	Przy włączonym podświetleniu	około. 20 godzin
Zasilanie	Akumulator litowo-jonowy, ładowanie przez USB-C	
Przechowywanie danych w chmurze	po rejestracji w Esders Connect	
Poziom alarmu	>95 dB (A)	
Zakres pomiarowy	Metan	0 - 10.000 ppm
Sygnaty alarmowe	Optyczny, wibracyjny i akustyczny	
t90 czas odpowiedzi	około. 4.5 sekundy	

2025/01