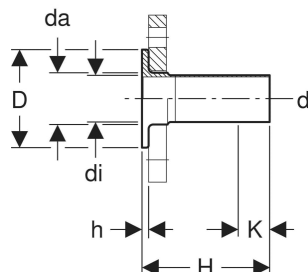
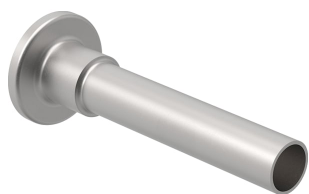


Kołnierz Geberit Mapress Edlestał z końcówką wsuwaną, do kołnierza PN 6



Ilustracja przykładowa

PRZEZNACZENIE

- Do chemikaliów i płynów technicznych
- Do gazów przemysłowych (np. acetylen, gazy ochronne do spawania)

CHARAKTERYSTYKA

- Wolne od substancji zakłócających proces lakierowania
- Pasuje do kołnierza zgodnie z EN 1092-1, kołnierz typu 02

ZAMAWIANE ODDZIELNIE

- Luźny kołnierz (do zamówienia na miejscu)

DANE TECHNICZNE

Materiał Stal CrNiMo 1.4401 (EN 10088)

AKCESORIA

- Uszczelka kołnierzowa Geberit PN 6 z włókna kompozytowego

Nr art.	DN	d, ø mm	da, ø mm	di, ø mm	D cm	H cm	h cm	K cm	PN bar	PLN netto	PLN brutto
Ten artykuł pasuje do systemu: Geberit Mapress stal nierdzewna (bez LABS)											
36149	20	22	27	19.6	5	13.5	0.6	3.9	6	296,80	365,06
36150	25	28	32	25.6	6	13.5	0.6	3.7	6	344,30	423,49
36151	32	35	40	32	7	13.5	0.6	2.7	6	495,75	609,77
36152	40	42	47	39	8	13.5	0.6	0	6	581,15	714,81

<i>Nr art.</i>	<i>DN</i>	<i>d, ø</i> <i>mm</i>	<i>da, ø</i> <i>mm</i>	<i>di, ø</i> <i>mm</i>	<i>D</i> <i>cm</i>	<i>H</i> <i>cm</i>	<i>h</i> <i>cm</i>	<i>K</i> <i>cm</i>	<i>PN</i> <i>bar</i>	<i>PLN netto</i>	<i>PLN brutto</i>
36153	50	54	59	51	9	13.5	0.8	0	6	716,40	881,17
36154	65	76.1	78	73.1	11	13.5	0.8	0	6	1'130,20	1'390,15
36155	80	88.9	91	84.9	12.8	13.5	1	0	6	1'325,75	1'630,67
36156	100	108	110	104	14.8	13.5	1	0	6	1'587,20	1'952,26

Ten artykuł pasuje do systemu: **Geberit Mapress stal nierdzewna (FKM niebieski)**

36149	20	22	27	19.6	5	13.5	0.6	3.9	6	296,80	365,06
36150	25	28	32	25.6	6	13.5	0.6	3.7	6	344,30	423,49
36151	32	35	40	32	7	13.5	0.6	2.7	6	495,75	609,77
36152	40	42	47	39	8	13.5	0.6	0	6	581,15	714,81
36153	50	54	59	51	9	13.5	0.8	0	6	716,40	881,17
36154	65	76.1	78	73.1	11	13.5	0.8	0	6	1'130,20	1'390,15
36155	80	88.9	91	84.9	12.8	13.5	1	0	6	1'325,75	1'630,67
36156	100	108	110	104	14.8	13.5	1	0	6	1'587,20	1'952,26

<i>Nr art.</i>	<i>DN</i>	<i>d_o</i> <i>mm</i>	<i>d_a</i> <i>mm</i>	<i>d_i</i> <i>mm</i>	<i>D</i> <i>cm</i>	<i>H</i> <i>cm</i>	<i>h</i> <i>cm</i>	<i>K</i> <i>cm</i>	<i>PN</i> <i>bar</i>	<i>PLN netto</i>	<i>PLN brutto</i>
Ten artykuł pasuje do systemu: Geberit Mapress stal nierdzewna											
36149	20	22	27	19.6	5	13.5	0.6	3.9	6	296,80	365,06
36150	25	28	32	25.6	6	13.5	0.6	3.7	6	344,30	423,49
36151	32	35	40	32	7	13.5	0.6	2.7	6	495,75	609,77
36152	40	42	47	39	8	13.5	0.6	0	6	581,15	714,81
36153	50	54	59	51	9	13.5	0.8	0	6	716,40	881,17
36154	65	76.1	78	73.1	11	13.5	0.8	0	6	1'130,20	1'390,15
36155	80	88.9	91	84.9	12.8	13.5	1	0	6	1'325,75	1'630,67
36156	100	108	110	104	14.8	13.5	1	0	6	1'587,20	1'952,26
Ten artykuł pasuje do systemu: Geberit Mapress Therm											
36149	20	22	27	19.6	5	13.5	0.6	3.9	6	296,80	365,06
36150	25	28	32	25.6	6	13.5	0.6	3.7	6	344,30	423,49
36151	32	35	40	32	7	13.5	0.6	2.7	6	495,75	609,77

<i>Nr art.</i>	<i>DN</i>	<i>d, ø</i> <i>mm</i>	<i>da, ø</i> <i>mm</i>	<i>di, ø</i> <i>mm</i>	<i>D</i> <i>cm</i>	<i>H</i> <i>cm</i>	<i>h</i> <i>cm</i>	<i>K</i> <i>cm</i>	<i>PN</i> <i>bar</i>	<i>PLN netto</i>	<i>PLN brutto</i>
36152	40	42	47	39	8	13.5	0.6	0	6	581,15	714,81
36153	50	54	59	51	9	13.5	0.8	0	6	716,40	881,17
36154	65	76.1	78	73.1	11	13.5	0.8	0	6	1'130,20	1'390,15
36155	80	88.9	91	84.9	12.8	13.5	1	0	6	1'325,75	1'630,67
36156	100	108	110	104	14.8	13.5	1	0	6	1'587,20	1'952,26