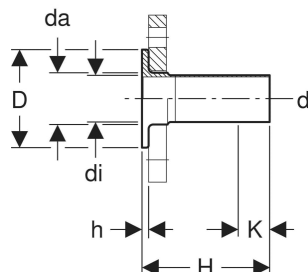
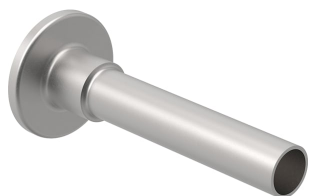


Koźnierz Geberit Mapress Edlestaahl z końcówką wsuwaną, do koźnierza PN 10/16



Ilustracja przykładowa

CHARAKTERYSTYKA

- Wolne od substancji zakłócających proces lakierowania
- Pasuje do koźnierza zgodnie z EN 1092-1, koźnierz typu 02

DANE TECHNICZNE

Materiał Stal CrNiMo 1.4401 (EN 10088)

ZAMAWIANE ODDZIELNIE

- Luźny koźnierz (do zamówienia na miejscu)

AKCESORIA

- Uszczelka koźnierzowa Geberit z włókna kompozytowego PN 10/16

Nr art.	DN	d, \varnothing mm	da, \varnothing mm	di, \varnothing mm	D cm	H cm	h cm	K cm	PN bar	PLN netto	PLN brutto
Ten artykuł pasuje do systemu: Geberit Mapress stal nierdzewna (bez LABS)											
36141	20	22	27	19.6	5.8	13.5	0.6	3.5	10 / 16	325,35	400,18
36142	25	28	32	25.6	6.8	13.5	0.6	3.7	10 / 16	396,35	487,51
36143	32	35	40	32	7.8	13.5	0.6	2.5	10 / 16	571,40	702,82
36144	40	42	47	39	8.8	13.5	0.6	0	10 / 16	667,55	821,09

<i>Nr art.</i>	<i>DN</i>	<i>d, ø</i> <i>mm</i>	<i>da, ø</i> <i>mm</i>	<i>di, ø</i> <i>mm</i>	<i>D</i> <i>cm</i>	<i>H</i> <i>cm</i>	<i>h</i> <i>cm</i>	<i>K</i> <i>cm</i>	<i>PN</i> <i>bar</i>	<i>PLN netto</i>	<i>PLN brutto</i>
36145	50	54	59	51	10.2	13.5	0.8	0	10 / 16	825,20	1'015,00
36146	65	76.1	78	72.1	12.2	13.5	0.8	0	10 / 16	1'301,80	1'601,21
36147	80	88.9	91	84.9	13.8	13.5	1	0	10 / 16	1'522,65	1'872,86
36148	100	108	110	104	15.8	13.5	1	0	10 / 16	1'823,35	2'242,72

Ten artykuł pasuje do systemu: **Geberit Mapress stal nierdzewna (FKM niebieski)**

36141	20	22	27	19.6	5.8	13.5	0.6	3.5	10 / 16	325,35	400,18
36142	25	28	32	25.6	6.8	13.5	0.6	3.7	10 / 16	396,35	487,51
36143	32	35	40	32	7.8	13.5	0.6	2.5	10 / 16	571,40	702,82
36144	40	42	47	39	8.8	13.5	0.6	0	10 / 16	667,55	821,09
36145	50	54	59	51	10.2	13.5	0.8	0	10 / 16	825,20	1'015,00
36146	65	76.1	78	72.1	12.2	13.5	0.8	0	10 / 16	1'301,80	1'601,21
36147	80	88.9	91	84.9	13.8	13.5	1	0	10 / 16	1'522,65	1'872,86
36148	100	108	110	104	15.8	13.5	1	0	10 / 16	1'823,35	2'242,72

<i>Nr art.</i>	<i>DN</i>	<i>d, ø</i> <i>mm</i>	<i>da, ø</i> <i>mm</i>	<i>di, ø</i> <i>mm</i>	<i>D</i> <i>cm</i>	<i>H</i> <i>cm</i>	<i>h</i> <i>cm</i>	<i>K</i> <i>cm</i>	<i>PN</i> <i>bar</i>	<i>PLN netto</i>	<i>PLN brutto</i>
Ten artykuł pasuje do systemu: Geberit Mapress stal nierdzewna (gaz)											
36141	20	22	27	19.6	5.8	13.5	0.6	3.5	10 / 16	325,35	400,18
36142	25	28	32	25.6	6.8	13.5	0.6	3.7	10 / 16	396,35	487,51
36143	32	35	40	32	7.8	13.5	0.6	2.5	10 / 16	571,40	702,82
36144	40	42	47	39	8.8	13.5	0.6	0	10 / 16	667,55	821,09
36145	50	54	59	51	10.2	13.5	0.8	0	10 / 16	825,20	1'015,00
36146	65	76.1	78	72.1	12.2	13.5	0.8	0	10 / 16	1'301,80	1'601,21
36147	80	88.9	91	84.9	13.8	13.5	1	0	10 / 16	1'522,65	1'872,86
36148	100	108	110	104	15.8	13.5	1	0	10 / 16	1'823,35	2'242,72
Ten artykuł pasuje do systemu: Geberit Mapress stal nierdzewna											
36141	20	22	27	19.6	5.8	13.5	0.6	3.5	10 / 16	325,35	400,18
36142	25	28	32	25.6	6.8	13.5	0.6	3.7	10 / 16	396,35	487,51
36143	32	35	40	32	7.8	13.5	0.6	2.5	10 / 16	571,40	702,82

<i>Nr art.</i>	<i>DN</i>	<i>d, ø</i> <i>mm</i>	<i>da, ø</i> <i>mm</i>	<i>di, ø</i> <i>mm</i>	<i>D</i> <i>cm</i>	<i>H</i> <i>cm</i>	<i>h</i> <i>cm</i>	<i>K</i> <i>cm</i>	<i>PN</i> <i>bar</i>	<i>PLN netto</i>	<i>PLN brutto</i>
36144	40	42	47	39	8.8	13.5	0.6	0	10 / 16	667,55	821,09
36145	50	54	59	51	10.2	13.5	0.8	0	10 / 16	825,20	1'015,00
36146	65	76.1	78	72.1	12.2	13.5	0.8	0	10 / 16	1'301,80	1'601,21
36147	80	88.9	91	84.9	13.8	13.5	1	0	10 / 16	1'522,65	1'872,86
36148	100	108	110	104	15.8	13.5	1	0	10 / 16	1'823,35	2'242,72

Ten artykuł pasuje do systemu: **Geberit Mapress Therm**

36141	20	22	27	19.6	5.8	13.5	0.6	3.5	10 / 16	325,35	400,18
36142	25	28	32	25.6	6.8	13.5	0.6	3.7	10 / 16	396,35	487,51
36143	32	35	40	32	7.8	13.5	0.6	2.5	10 / 16	571,40	702,82
36144	40	42	47	39	8.8	13.5	0.6	0	10 / 16	667,55	821,09
36145	50	54	59	51	10.2	13.5	0.8	0	10 / 16	825,20	1'015,00
36146	65	76.1	78	72.1	12.2	13.5	0.8	0	10 / 16	1'301,80	1'601,21
36147	80	88.9	91	84.9	13.8	13.5	1	0	10 / 16	1'522,65	1'872,86

<i>Nr art.</i>	<i>DN</i>	<i>d, ø</i> <i>mm</i>	<i>da, ø</i> <i>mm</i>	<i>di, ø</i> <i>mm</i>	<i>D</i> <i>cm</i>	<i>H</i> <i>cm</i>	<i>h</i> <i>cm</i>	<i>K</i> <i>cm</i>	<i>PN</i> <i>bar</i>	<i>PLN netto</i>	<i>PLN brutto</i>
36148	100	108	110	104	15.8	13.5	1	0	10 / 16	1'823,35	2'242,72