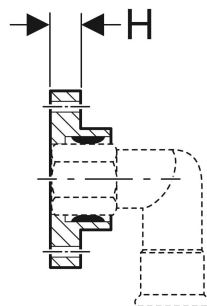
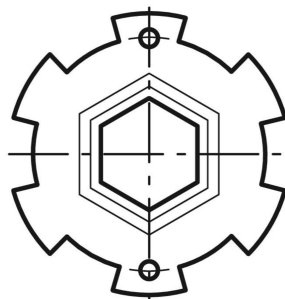


Mocowanie do kolana przejściowego Geberit Mapress 90°



PRZEZNACZENIE

- Do podwójnych pokryć w konstrukcji lekkiej
- Do mocowania kolan przejściowych Geberit Mapress C-Stahl z gwintem wewnętrznym Rp 1/2"

- Do mocowania kolan przejściowych Geberit Mapress Edelstahl z gwintem wewnętrznym Rp 1/2"

DANE TECHNICZNE

Materiał Duroplast

CHARAKTERYSTYKA

- Izolowany akustycznie

Nr art.	H cm	PLN netto	PLN brutto
90282	1.3	38,60	47,48