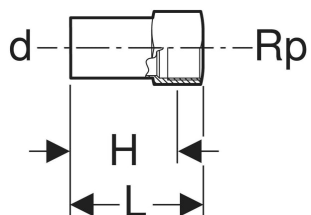
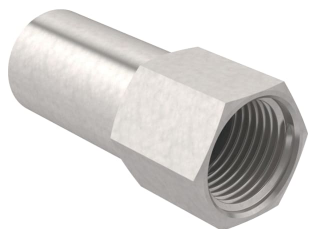


Złączka przejściowa Geberit Mapress Edelstahl z gwintem wewnętrznym i końcówką wsuwaną



Ilustracja przykładowa

DANE TECHNICZNE

Materiał Stal CrNiMo 1.4401 (EN 10088)

Nr art.	DN	d, \varnothing mm	Rp "	L cm	H cm	PLN netto	PLN brutto
Ten artykuł pasuje do systemu: Geberit Mapress stal nierdzewna							
33846	20 / 15	22	1/2	5.8	4.5	94,95	116,79
33848	25 / 15	28	1/2	6.6	5.3	124,15	152,70
33850	32 / 15	35	1/2	6.9	5.6	164,45	202,27
33852	40 / 15	42	1/2	7.4	6.1	210,05	258,36
33854	50 / 15	54	1/2	7.9	6.6	250,55	308,18

<i>Nr art.</i>	<i>DN</i>	<i>d, ø</i> <i>mm</i>	<i>Rp</i> <i>"</i>	<i>L</i> <i>cm</i>	<i>H</i> <i>cm</i>	<i>PLN netto</i>	<i>PLN brutto</i>
33860	65 / 15	76.1	1/2	10.4	9.1	762,00	937,26
33862	80 / 15	88.9	1/2	11.3	10	880,15	1'082,58
33864	100 / 15	108	1/2	13.4	12.1	1'074,00	1'321,02

Ten artykuł pasuje do systemu: **Geberit Mapress stal nierdzewna (FKM niebieski)**

33846	20 / 15	22	1/2	5.8	4.5	94,95	116,79
33848	25 / 15	28	1/2	6.6	5.3	124,15	152,70
33850	32 / 15	35	1/2	6.9	5.6	164,45	202,27
33852	40 / 15	42	1/2	7.4	6.1	210,05	258,36
33854	50 / 15	54	1/2	7.9	6.6	250,55	308,18
33860	65 / 15	76.1	1/2	10.4	9.1	762,00	937,26
33862	80 / 15	88.9	1/2	11.3	10	880,15	1'082,58
33864	100 / 15	108	1/2	13.4	12.1	1'074,00	1'321,02

<i>Nr art.</i>	<i>DN</i>	<i>d, ø</i> <i>mm</i>	<i>Rp</i> <i>"</i>	<i>L</i> <i>cm</i>	<i>H</i> <i>cm</i>	<i>PLN netto</i>	<i>PLN brutto</i>
Ten artykuł pasuje do systemu: Geberit Mapress stal nierdzewna (gaz)							
33846	20 / 15	22	1/2	5.8	4.5	94,95	116,79
33848	25 / 15	28	1/2	6.6	5.3	124,15	152,70
33850	32 / 15	35	1/2	6.9	5.6	164,45	202,27
33852	40 / 15	42	1/2	7.4	6.1	210,05	258,36
33854	50 / 15	54	1/2	7.9	6.6	250,55	308,18
33860	65 / 15	76.1	1/2	10.4	9.1	762,00	937,26
33862	80 / 15	88.9	1/2	11.3	10	880,15	1'082,58
33864	100 / 15	108	1/2	13.4	12.1	1'074,00	1'321,02