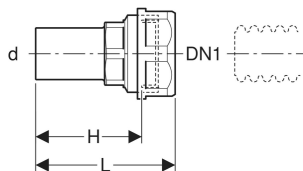
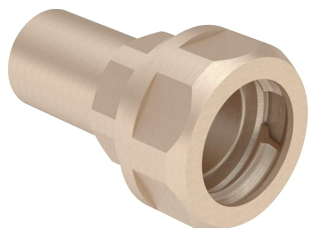


Złączka przejściowa Geberit Mapress ze śrubunkiem zaciskowym do rurek karbowanych, NPW, końcówka wsuwana



PRZEZNACZENIE

- Nadaje się wyłącznie do cieczy

CHARAKTERYSTYKA

- Niedozwolone w instalacjach wody pitnej

DANE TECHNICZNE

Materiał

Mosiądz DR CW602N

INFO

- W przypadku różnych ciśnień roboczych śrubunku i rury karbowanej należy przyjąć niższe ciśnienie robocze

Nr art.	DN	DN1	d, ø mm	L cm	H cm	PN bar	PLN netto	PLN brutto
Ten artykuł pasuje do systemu: Geberit Mapress Therm								
22421	12	16	15	6.4	4.9	10	84,90	104,43
Ten artykuł pasuje do systemu: Geberit Mapress stal nierdzewna (FKM niebieski)								
22421	12	16	15	6.4	4.9	10	84,90	104,43

<i>Nr art.</i>	<i>DN</i>	<i>DN1</i>	<i>d_ø</i> <i>mm</i>	<i>L</i> <i>cm</i>	<i>H</i> <i>cm</i>	<i>PN</i> <i>bar</i>	<i>PLN netto</i>	<i>PLN brutto</i>
Ten artykuł pasuje do systemu: Geberit Mapress stal węglowa								
22421	12	16	15	6.4	4.9	10	84,90	104,43
Ten artykuł pasuje do systemu: Geberit Mapress miedz (FKM niebieski)								
22421	12	16	15	6.4	4.9	10	84,90	104,43
Ten artykuł pasuje do systemu: Geberit Mapress stal nierdzewna								
22421	12	16	15	6.4	4.9	10	84,90	104,43
Ten artykuł pasuje do systemu: Geberit Mapress stal węglowa (FKM niebieski)								
22421	12	16	15	6.4	4.9	10	84,90	104,43
Ten artykuł pasuje do systemu: Geberit Mapress miedz								
22421	12	16	15	6.4	4.9	10	84,90	104,43