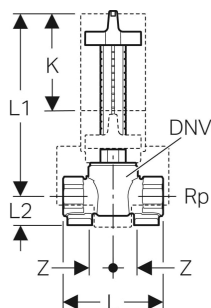
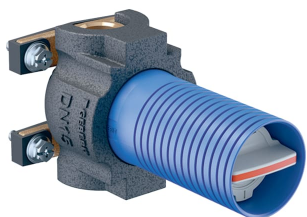


Podtynkowy zawór kulowy Geberit z mocowaniem



Ilustracja przykładowa

PRZEZNACZENIE

- Do zimnej i ciepłej wody
- Do wody chłodzącej i grzewczej bez środka zapobiegającego zamarzaniu
- Do wody chłodzącej i grzewczej ze środkiem zapobiegającym zamarzaniu
- Do uzdatnionej wody (zastosowanie zgodne z TI „Uzdatniona woda”)
- Do wody deszczowej o współczynniku pH ≥ 5.5
- Do wody morskiej
- Do sprężonego powietrza (klasa czystości oleju 0–3)
- Do podciśnienia
- Do gazów obojętnych (np. azot)
- Do płyt montażowych Geberit Duofix i Geberit GIS

- Do zabudowy ciężkiej i lekkiej

CHARAKTERYSTYKA

- Zgodność z normami DVGW
- Model Geberit K4
- Kula i element podstawowy stale przepłukiwane
- Punkty mocowania dla rozstawu osi otworów $\varnothing 60$ mm
- Możliwość wymiany górnej części z kulą i uszczelkami
- Z podtynkowym zdalnym uruchamianiem
- Wykonanie bezołowiowe
- Kula z PPSU
- Uszczelka górnej części z EPDM
- Uszczelki kuli z silikonu

DANE TECHNICZNE

Temperatura pracy	0–90 °C
Materiał	Brąz / bezołowiowy brąz krzemionkowy
Izolacja materiału	EPP
Grubość izolacji	10 mm
Przewodnictwo cieplne izolacji	0.035 W/(m·K)

ZAKRES DOSTAWY

- Podtynkowe zdalne uruchamianie
- Przedłużka wrzecionowa
- Skrzynka ochronna okrągła, z możliwością skrócenia
- Zaślepka ochronna z końcówką znakującą

Nr art.	DNV	DN	Rp "	Materiał	L cm	L1 cm	L2 cm	Z cm	K cm	PN bar	PLN netto	PLN brutto
616.042.00.1	15	15	1/2	Bezołowiowy brąz krzemionkowy	7.5	12.7	2.2	2.3	7.3	10	448,50	551,66

<i>Nr art.</i>	<i>DNV</i>	<i>DN</i>	<i>Rp</i>	<i>Materiał</i>	<i>L</i> <i>cm</i>	<i>L1</i> <i>cm</i>	<i>L2</i> <i>cm</i>	<i>Z</i> <i>cm</i>	<i>K</i> <i>cm</i>	<i>PN</i> <i>bar</i>	<i>PLN netto</i>	<i>PLN brutto</i>
616.043.00.1	20	20	3/4	Bezołowiowy brąz krzemionkowy	7.5	12.7	2.2	2.1	7.3	10	517,20	636,16