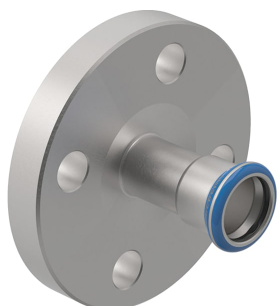
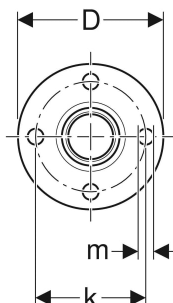
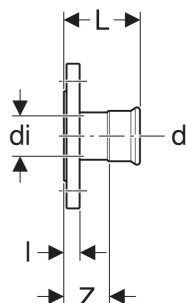


# Kołnierz Geberit Mapress Edelmetall PN 10/16, z mufą zaprasowywaną



Ilustracja przykładowa



## PRZEZNACZENIE

- Do zimnej i ciepłej wody
- Do wody chłodzącej i grzewczej bez środka zapobiegającego zamarzaniu
- Do wody chłodzącej i grzewczej ze środkiem zapobiegającym zamarzaniu
- Do wody ciepłowniczej  $\leq 120\text{ }^{\circ}\text{C}$
- Do pary nasyconej  $\leq 120\text{ }^{\circ}\text{C}$
- Do wody produkcyjnej i procesowej
- Do uzdatnionej wody
- Do wody deszczowej o współczynniku pH  $\geq 5.5$
- Do ścieków szarych i czarnych o współczynniku pH  $\geq 5.5$
- Do tryskacza (mokro)

- Do chemikaliów i płynów technicznych
- Do sprężonego powietrza (klasa czystości oleju 0–3)
- Do podciśnienia
- Do gazów obojętnych (np. azot)
- Do gazów przemysłowych (np. acetylen, gazy ochronne do spawania)
- Do instalacji domowych, w przemyśle i budownictwie okrętowym

## CHARAKTERYSTYKA

- Wskaźnik zaciśnięcia
- Połączenie szczelne dopiero po zaprasowaniu
- Uszczelka z CIIR czarna

- Mufa zaprasowywana z przezroczystą zaślepką ochronną
- Kształt B1 (zwiększona grubość kołnierza o standardowej powierzchni), EN 1092-1

## DANE TECHNICZNE

Materiał Stal CrNiMo 1.4401 (EN 10088)

## AKCESORIA

- Zestaw śrub Geberit do połączenia kołnierzowego, ze stali CrNi
- Uszczelka kołnierzowa Geberit z włókna kompozytowego PN 10/16

Nr art.	DN	d, ø mm	di, ø mm	D cm	k mm	m mm	L cm	l cm	Z cm	n Szt.	PN bar	PLN netto	PLN brutto
33732	15 / 12	15	15	9.5	65	14	6.1	1.6	4.1	4	10 / 16	257,00	316,11
33733	15	18	15	9.5	65	14	6.2	1.6	4.2	4	10 / 16	279,55	343,85

<i>Nr art.</i>	<i>DN</i>	<i>d<sub>f</sub>, ø mm</i>	<i>d<sub>i</sub>, ø mm</i>	<i>D cm</i>	<i>k mm</i>	<i>m mm</i>	<i>L cm</i>	<i>l cm</i>	<i>Z cm</i>	<i>n szt.</i>	<i>PN bar</i>	<i>PLN netto</i>	<i>PLN brutto</i>
<b>33734</b>	20	22	19	10.5	75	14	6.5	1.8	4.4	4	10 / 16	330,45	406,45
<b>33735</b>	25	28	25	11.5	85	14	6.9	1.8	4.6	4	10 / 16	391,95	482,10
<b>33736</b>	32	35	32	14	100	18	7.2	1.8	4.6	4	10 / 16	563,40	692,98
<b>33737</b>	40	42	39	15	110	18	7.9	1.8	4.9	4	10 / 16	658,00	809,34
<b>33738</b>	50	54	51	16.5	125	18	8.7	1.8	5.2	4	10 / 16	814,60	1'001,96
<b>33739</b>	65	76.1	72	18.5	145	18	11.8	1.8	6.5	4	10 / 16	1'284,40	1'579,81
<b>33740</b>	80	88.9	84.8	20	160	18	12.5	2	6.5	8	10 / 16	1'503,50	1'849,31
<b>33741</b>	100	108	103.9	22	180	18	13	2	5.5	8	10 / 16	1'800,30	2'214,37