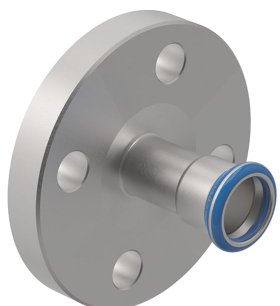
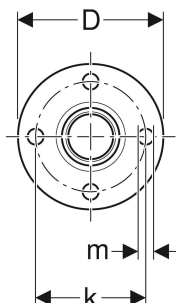
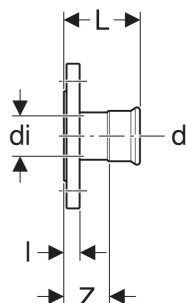


Kołnierz Geberit Mapress Edelmetall PN 10/16, z mufą zaprasowywaną (FKM niebieski)



Ilustracja przykładowa



PRZEZNACZENIE

- Do chemikaliów i płynów technicznych
- Do wody ciepłowniczej $\leq 140\text{ }^{\circ}\text{C}$
- Do nośników ciepła (solarne)
- Do olejów mineralnych i smarnych
- Do paliw (np. oleju napędowego)
- Do sprężonego powietrza (klasa czystości oleju 0-4)
- Dla techniki solarnej, przemysłu i budownictwa okrętowego
- Do gazów przemysłowych (np. acetylen, gazy ochronne do spawania)

CHARAKTERYSTYKA

- Wskaźnik zaciśnięcia
- Wolne od substancji zakłócających proces lakierowania
- Uszczelka z FKM niebieska
- Mufa zaprasowywana z czarną zaślepką ochronną
- Kształt B1 (zwiększona grubość kołnierza o standardowej powierzchni), EN 1092-1

DANE TECHNICZNE

Materiał Stal CrNiMo 1.4401 (EN 10088)

AKCESORIA

- Zestaw śrub Geberit do połączenia kołnierzowego, ze stali CrNi
- Uszczelka kołnierzowa Geberit z włókna kompozytowego PN 10/16

Nr art.	DN	d, ø mm	di, ø mm	D cm	k mm	m mm	L cm	l cm	Z cm	n szt.	PN bar	PLN netto	PLN brutto
50673	15	18	15	9.5	65	14	6.2	1.6	4.2	4	10 / 16	307,40	378,10
50674	20	22	19	10.5	75	14	6.5	1.8	4.4	4	10 / 16	364,10	447,84
50675	25	28	25	11.5	85	14	6.9	1.8	4.6	4	10 / 16	443,50	545,51

<i>Nr art.</i>	<i>DN</i>	<i>d, ø</i> <i>mm</i>	<i>di, ø</i> <i>mm</i>	<i>D</i> <i>cm</i>	<i>k</i> <i>mm</i>	<i>m</i> <i>mm</i>	<i>L</i> <i>cm</i>	<i>l</i> <i>cm</i>	<i>Z</i> <i>cm</i>	<i>n</i> <i>szt.</i>	<i>PN</i> <i>bar</i>	<i>PLN netto</i>	<i>PLN brutto</i>
50676	32	35	32	14	100	18	7.2	1.8	4.6	4	10 / 16	636,65	783,08
50677	40	42	39	15	110	18	7.9	1.8	4.9	4	10 / 16	745,95	917,52
50678	50	54	51	16.5	125	18	8.7	1.8	5.2	4	10 / 16	931,90	1'146,24
50679	65	76.1	72	18.5	145	18	11.8	1.8	6.5	4	10 / 16	1'500,60	1'845,74
50680	80	88.9	84.8	20	160	18	12.5	2	6.5	8	10 / 16	1'757,25	2'161,42
50681	100	108	103.9	22	180	18	13	2	5.5	8	10 / 16	2'180,80	2'682,38