



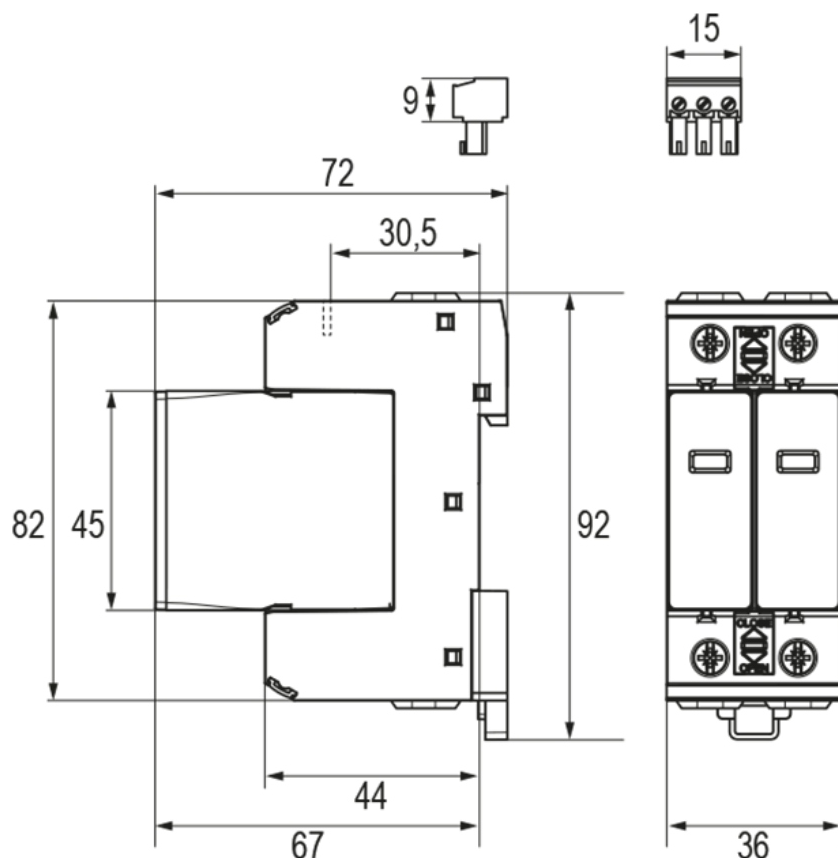
Ogranicznik przepięć ESPAC V T12 12,5/275 2+0

Materiał: bez styku sygnalizacyjnego

Nr kat.: 10200120080

Typ: Typ 1 + Typ 2 12,5 kA

Wysokowydajny ogranicznik przepięć w wykonaniu dwubiegunowym o szerokości modułowej 36 mm zapewnia ochronę przed przepięciami będącymi skutkami bezpośrednich i pośrednich uderzeń pioruna np. w domach, biurach lub budynkach przemysłowych. Wyposażony w moduł wymienny posiadający wskaźnik optyczny informujący o stanie aparatu: zielony - sprawny, czerwony - należy wymienić moduł. Instalacja aparatu jest możliwa w dwóch pozycjach na szynie TH 35. Montaż na granicy stref LPZ 0 i LPZ 1 i wyższych, dla budynków o LPL III i IV. Możliwość podania na zaciski zasilania przewodem lub szyną - widełkową oraz sztyftową. Prezentowany ogranicznik przepięć serii ESPAC V T12 12,5/275 znajduje zastosowanie w obiektach budowlanych o układzie sieci TN (TN-S, TN-C, TN-C-S). Karty charakterystyki urządzeń do pobrania na stronie <https://elkobis.com.pl/kategoria-kb/charakterystyki-urzadzen-spd/>



DANE TECHNICZNE

TYP	Piorunowy prąd wyładowczy (10/350 μs) [kA]	Układ sieci
Typ 1 + Typ 2 12,5 kA	12,5	TN-S, TN-C, TN-C-S



Specyfikacja ETIM: EC000381 (EC000381)

Układ sieci DC	false
Układ sieci IT	false
Układ sieci TN	true
Układ sieci TN-C	true
Układ sieci TN-C-S	true
Układ sieci TN-S	true
Układ sieci TT	false
Inny układ sieci	false
Liczba przewodów (bez uziemienia)	2
Prąd udarowy (10/350 μ s)	12.5 kA
Znamionowy prąd wyładowczy - wartość szczytowa (8/20)	30 kA
Najwyższe napięcie trwałej pracy AC	275 V
Najwyższe napięcie trwałej pracy DC	350 V
Znamionowe napięcie AC	230 V
Znamionowe napięcie DC	275 V
Poziom ochrony	1.2 kV
Poziom ochrony L-N	1.5 kV
Poziom ochrony N-PE	1.5 kV
Poziom ochrony (DC + - DC-)	- kV
Poziom ochrony (DC + / DC - - PE)	- kV
Zdolność gaszenia prądu następczego	- kA
Energia właściwa (W/R)	- kJ/Ohm
Sposób montażu	-
Rozmiar	2 moduły
Maks. przekrój przewodu (jedno-/wielodrutowego)	35 mm ²
Maks. przekrój przewodu elastycznego	25 mm ²
Ze stykiem do zdalnej sygnalizacji	false
Wydmuchowy	false
Sygnalizacja zadziałania na urządzeniu	Optyczny
Typ 1	true
Zintegrowane zabezpieczenie	false
Nadaje się do zastosowań zewnętrznych	false
Stopień ochrony (IP)	IP20