



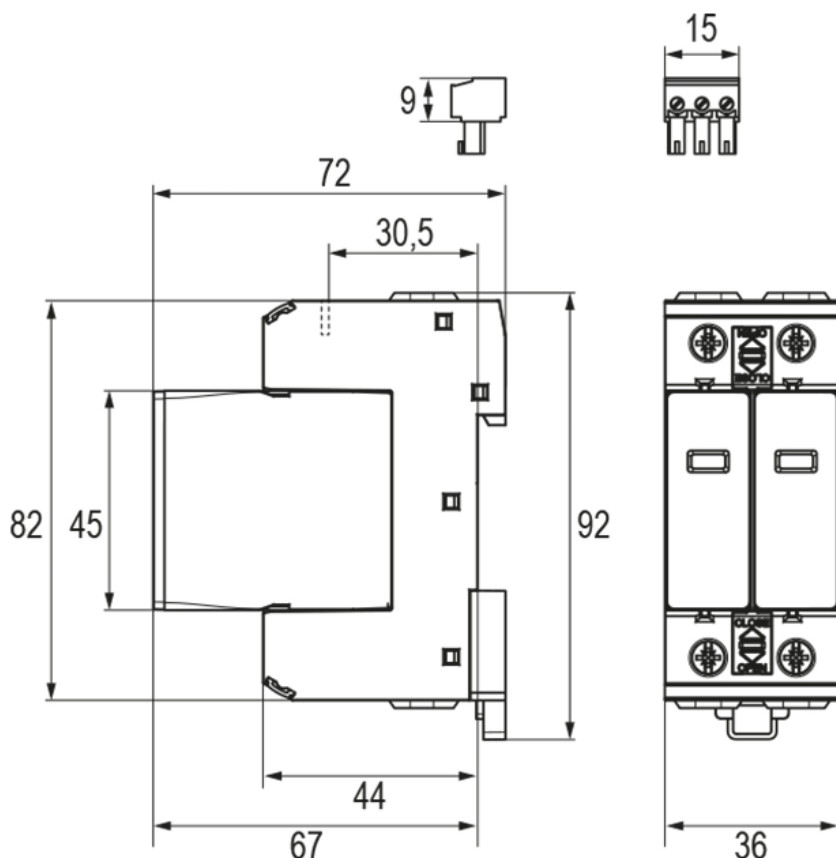
Ogranicznik przepięć ESPAC V T2 20/275 2+0

Materiał: bez styku sygnalizacyjnego

Nr kat.: 12200200080

Typ: Typ 2 20 kA

Ogranicznik przepięć w wykonaniu dwubiegunowym o szerokości modułowej 36 mm zapewnia ochronę przed przepięciami będącymi skutkami pośrednich uderzeń pioruna np. w domach, biurach lub budynkach przemysłowych. Ograniczniki przepięć serii ESPAC V T2 20/275 dedykowane są do zastosowania w rozdzielnicach podrzędnych budynków. Wyposażony w moduły wymienne posiadające wskaźnik optyczny informujący o stanie aparatu: zielony - sprawny, czerwony - należy wymienić moduł. Instalacja aparatu jest możliwa w dwóch pozycjach na szynie TH 35. Możliwość podania na zaciski zasilania przewodem lub szyną - widełkową oraz sztyftową. Prezentowany ogranicznik przepięć serii ESPAC V T2 20/275 znajduje zastosowanie w obiektach budowlanych o układzie sieci TN (TN-S, TN-C, TN-C-S). Karty charakterystyki urządzeń do pobrania na stronie <https://elkobis.com.pl/kategoria-kb/charakterystyki-urzadzen-spd/>



DANE TECHNICZNE

TYP	Znamionowy prąd wyładowczy (8/20 μs) [kA]	Układ sieci
Typ 2 20 kA	20	TN-S, TN-C, TN-C-S



Specyfikacja ETIM: EC000941 (EC000941)

Układ sieci DC	false
Układ sieci IT	false
Układ sieci TN	true
Układ sieci TN-C	true
Układ sieci TN-C-S	true
Układ sieci TN-S	true
Układ sieci TT	false
Inny układ sieci	false
Liczba przewodów (bez uziemienia)	2
Znamionowy prąd wyładowczy - wartość szczytowa (8/20)	20 kA
Maksymalny prąd wyładowczy (8/20)	40 kA
Znamionowe napięcie AC	230 V
Znamionowe napięcie DC	- V
Najwyższe napięcie trwałej pracy AC	275 V
Najwyższe napięcie trwałej pracy DC	350 V
Maksymalne napięcie instalacji fotowoltaicznej	- V
Poziom ochrony	1.35 kV
Poziom ochrony L-N	- kV
Poziom ochrony N-PE	- kV
Maks. zabezpieczenie nadprądowe, połączenie równoległe (bezpiecznik)	160 A
Maks. zabezpieczenie nadprądowe, połączenie szeregowo (bezpiecznik)	160 A
Wytrzymałość zwarciova (Iscct)	50 kA
Zintegrowana zabezpieczenie przeciwzwarciowe	-
Zintegrowane zabezpieczenie przeciwzwarciowe selektywnie dla bezpiecznika gG	- A
Zintegrowane dobezpieczenie	false
Bez prądu upływu	false
Sposób montażu	-
Rozmiar	2 moduły
Maks. przekrój przewodu (jedno-/wielodrutowego)	35 mm ²
Maks. przekrój przewodu elastycznego	25 mm ²
Ze stykiem do zdalnej sygnalizacji	false
Sygnalizacja zadziałania na urządzeniu	Optyczny
Typ 2	true
Stopień ochrony (IP)	IP20