

**onnline**




PROFESSIONAL



# TECHNIKA INSTALACYJNO-GRZEWcza

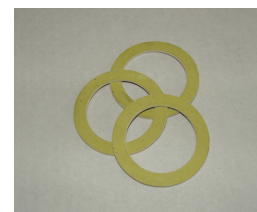
Akcesoria do grzejników

## Akcesoria dodatkowe do grzejników:

Indeks Onninen	Nazwa		
15493202	Redukcja 5/4" x 3/4" prawa do grzejnika żeliwnego		
15493102	Redukcja 5/4" x 3/4" lewa do grzejnika żeliwnego		
15492223	Redukcja 5/4" x 1/2" prawa do grzejnika żeliwnego		
15492213	Redukcja 5/4" x 1/2" lewa do grzejnika żeliwnego		
15492123	Korek 5/4" prawy do grzejnika żeliwnego		
15492113	Korek 5/4" lewy do grzejnika żeliwnego		
13202809	Uszczelka 5/4" do grzejnika żeliwnego		 
15439308	Szpilka M8 do grzejnika żeliwnego		
13275006	Hak 100 metal gięty ocynk do grzejnika		
13275107	Hak 100 metal gięty emaliowany do grzejnika		
15439415	Wspornik D15 długi do grzejnika		
13290601	Korek do prób ciśnien. 1/2" PVC niebieski		
13751306	Korek do prób ciśnien. 1/2" PVC czerwony		
19500274	Odpowietrznik ręczny GZ1/2"		

## Uszczelka 5/4" do grzejnika żeliwnego:

Uszczelka stosowana do wody gorącej w zakresie:	
Maksymalne ciśnienie	4Mpa
Maksymalna temperatura chwilowa	180 °C
Temperatura pracy ciągłej	140 °C
z parą wodną	120 °C



Waga: rozmiar 5/4" – 280,4 g (100 sztuk)

Materiał: Wykonane z włókien celulozowych i aramidowych oraz odpornych termicznie napetniaczy związanych kauczukiem NBR.

Klasyfikacja: FA-NA1-0 według DIN 28091-2

## Szpilka M8 do grzejnika żeliwnego:

Szpilka stosowana do montażu grzejników żeliwnych. Komplet składa się z szpilki stalowej ocynkowanej, dwóch elementów mocujących, dwóch nakrętek oraz kotka rozporowego.

Waga: 103,8 g

Materiał: stal ocynkowana pokryta ocynkiem galwanicznym grubości 12-18 µm.



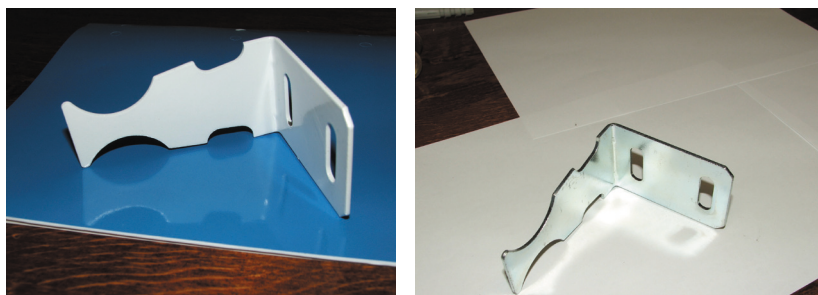
# TECHNIKA INSTALACYJNO-GRZEWCZA

# onnlne

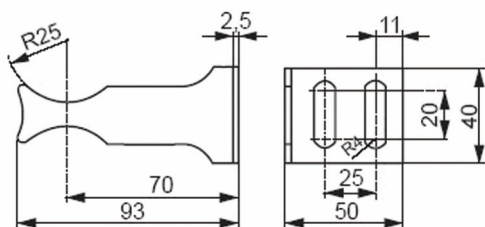
## Pozostałe akcesoria do grzejników

Akcesoria dodatkowe do grzejników:

Indeks Onninen	Nazwa
13275006	Hak 100 metal gięty ocynk do grzejnika
13275107	Hak 100 metal gięty emaliowany do grzejnika



Haki są przeznaczone do zamocowania grzejnika do ściany.



Waga: 0,09 kg

Materiał: Wykonane są ze stali węglowej i pokryte powłoką cynkową.

Indeks Onninen	Nazwa
13290601	Korek do prób ciśnien. 1/2" PVC niebieski



Indeks Onninen	Nazwa
13751306	Korek do prób ciśnien. 1/2" PVC czerwony

Korki do prób szczelności stosuje się do zaślepiania rur instalacji wodnej w konstrukcjach budowlanych podczas przeprowadzania prób szczelności układu wodnego.

Materiał: polipropylen (PP)

