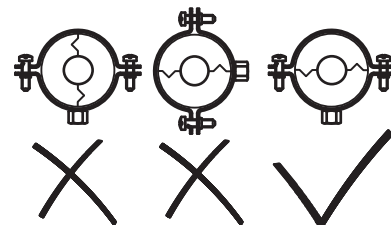


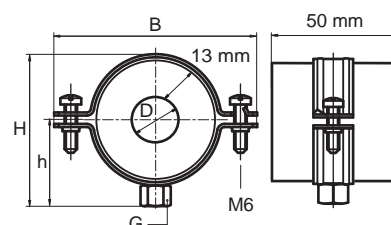
BISOFIX[®] E13 Obejmy lodowe

M8/10



Zalety i właściwości

- blok izolacyjny (grubość 13 mm) z obejmą BIS Bifix[®] 300 w komplecie
- do mocowania wszystkich typów rur izolowanych termicznie
- zalecane do stosowania szczególnie w połączeniu miękkimi materiałami izolacyjnymi
- zapobiegają wydostaniu się skroplin na zewnątrz izolacji
- miejsce złożenia łupków powinno być umieszczone poziomo (dla uniknięcia rozwarcia bloku przez rurę)
- materiał: obejma stalowa; łupki izolacyjne wykonane z termoizolacyjnej utwardzanej pianki PIR (rdzeń), guma syntetyczna (na zewnątrz) i osłona przed warunkami atmosferycznymi z czarnego PVC
- nie zawiera CFC, HCFC, formaldehydów i kadmu
- bardzo dobre właściwości termomechaniczne
- obejma: ocynkowana elektrolitycznie



Nr kat.	D (mm)	D (")	DN (mm)	G	B (mm)	H (mm)	h (mm)	Fa,z (N)	Pud.
221 0 012	12	-	-	M8/10	75	60	38	150	18
221 0 015	15,0 - 16,0	-	-	M8/10	75	60	37	190	18
221 0 017	17,2 - 18,0	3/8	10	M8/10	75	69	40	220	18
221 0 021	21,3 - 22,0	1/2	15	M8/10	83	71	42	270	18
221 0 027	26,9 - 28,0	3/4	20	M8/10	92	77	46	340	18
221 0 033	33,7	1	25	M8/10	92	81	48	420	18
221 0 042	42,4	1 1/4	32	M8/10	102	93	55	490	12
221 0 048	48,3	1 1/2	40	M8/10	109	98	57	540	12
221 0 054	54	-	-	M8/10	117	102	59	580	12
221 0 060	60,3	2	50	M8/10	117	108	62	620	12
221 0 064	64	-	-	M8/10	123	112	63	640	18
221 0 076	76,1	2 1/2	65	M8/10	138	123	69	740	18
221 0 089	88,9	3	80	M8/10	153	140	76	830	18
221 0 102	101,6	-	-	M8/10	169	154	84	920	30
221 0 108	108	-	-	M8/10	172	157	86	970	30
221 0 114	114,3	4	100	M8/10	178	163	89	1.010	30

Uzupełnienie

BIS Akcesoria montażowe	377»
BIS Materiały mocujące	457»
BIS RapidRail [®] Systemy szyn montażowych	139»