

ACT20C-CML-10-AO-RC-S

Weidmüller Interface GmbH & Co. KG

Klingenbergstraße 26

D-32758 Detmold

Germany

www.weidmueller.com



Konwertery z serii ACT20C opracowano specjalnie do zastosowań wymagających pracy ciągłej. Pozwalają one na ciągłe monitorowanie informacji diagnostycznych, dotyczących urządzenia i procesu („monitorowanie stanu”).

Kilka modułów ACT20C tworzy stację składającą się z bramy ACT20C Ethernet, konwerterów sygnału ACT20C kompatybilnych z siecią oraz zacisku terminatora magistrali ACT20C.

Ogólne dane zamówieniowe

| | |
|------------|--|
| Wersja | Przetwornik natężenia prądu, Wejście : 0...5/10 A, Wyjście : 0(4)-20 mA, 0-10 V, Przełącznik |
| Nr zam. | 2044840000 |
| Typ | ACT20C-CML-10-AO-RC-S |
| GTIN (EAN) | 4050118409826 |
| Ilość | 1 szt. |

ACT20C-CML-10-AO-RC-S

Weidmüller Interface GmbH & Co. KG
Klingenbergstraße 26
D-32758 Detmold
Germany

www.weidmueller.com

Dane techniczne

Dopuszczenia

Atesty



ROHS Zgodny

UL File Number Search [Witryna UL](#)

Nr certyfikatu (cULus) E141197

Wymiary i masa

| | | | |
|------------|----------|------------------|-------------|
| Głębokość | 113.6 mm | Głębokość (cale) | 4.4724 inch |
| Wysokość | 117.2 mm | Wysokość (cale) | 4.6142 inch |
| Szerokość | 17.5 mm | Szerokość (cale) | 0.689 inch |
| Masa netto | 134 g | | |

Temperatury

| | | |
|---------------------------|-------------------------|----------------------------|
| Temperatura magazynowania | -40 °C...85 °C | Temperatura eksploatacyjna |
| Wilgotność | 5...95 % bez obroszenia | |

Prawdopodobieństwo usterki

| | | | |
|-------------------------------|------|------|-------|
| SIL zgodnie z normą IEC 61508 | Brak | MTTF | 130 a |
|-------------------------------|------|------|-------|

Zgodność produktu z wymogami środowiska naturalnego

| | |
|--|--------------------------------------|
| Status zgodności z dyrektywą RoHS | Zgodne, z wyłączeniem |
| Wyłączenie RoHS (w przypadkach, w których ma to zastosowanie / jest znane) | 7a, 7cl |
| REACH SVHC | Lead 7439-92-1 |
| SCIP | 2f6dd957-421a-46db-a0c2-cf1609156924 |

Wejście

| | | | |
|-------------------------|---|----------------------------|--|
| Częstotliwość wejściowa | AC: 15...400 Hz (true root mean square), AC: 50 Hz (arithmetic average) | wejściowy zakres pomiarowy | konfigurowalne, 0...1/5/10 A AC (RMS) lub DC |
| sygnał wejściowy | Kabel zasilania można podłączyć do zacisków | | |

Wyjście

| | |
|----------------------------|---------|
| Prąd impedancji obciążenia | ≤ 600 Ω |
|----------------------------|---------|

Wyjście (cyfrowe)

| | | | |
|------------------------------|------|------------------------------|--|
| znamionowy prąd załączający | 2 A | Napięcie łączeniowe AC, max. | 250 V |
| Napięcie łączeniowe DC, max. | 24 V | Typ | Przełącznik, 1 zestyk przełączony, Alarmy procesowe (4x) z histerezą, z opóźnieniem alarmu (konfigurowalnym) 0...180 s |

ACT20C-CML-10-AO-RC-S

Weidmüller Interface GmbH & Co. KG
Klingenbergstraße 26
D-32758 Detmold
Germany

www.weidmueller.com

Dane techniczne

Wyjście (analogowe)

| | | | |
|-------------------------------|--|---------------------------|--|
| Typ (wyjście analogowe) | wyjście napięcia i prądu (konfigurowane) | Napięcie wyjściowe | regulowany, 0 - 10 V, 2...10 V, 0...5 V, 1...5 V, -5...+5 V, -10...+10 V |
| Napięcie na oporze obciążenia | $\geq 10 \text{ k}\Omega$ | Prąd na oporze obciążenia | $\leq 600 \text{ }\mu\text{A}$ |
| Prąd wyjściowy | regulowany, 0...20 mA, 4...20 mA, -20...+20 mA | | |

Wyjście alarmowe

| | | | |
|------------------|-----|--|--|
| prąd załączający | 5 A | | |
|------------------|-----|--|--|

Informacje ogólne

| | | | |
|-----------------------|---|----------------------------|--|
| dokładność | $\leq \pm 0,3\% @ 1 \text{ A} / 5 \text{ A}, \leq \pm 0,6\% @ 10 \text{ A}$ | Stopień ochrony | IP20 |
| Napięcie zasilania | 24 V DC $\pm 30\%$ | Czas odpowiedzi skokowej | $\leq 300 \text{ ms (RMS)}, \leq 60 \text{ ms (AA)}$ |
| Szyba montażowa | TS 35 | Współczynnik temperaturowy | $\leq \pm 100 \text{ ppm/K @ } -25...+55 \text{ }^\circ\text{C}, \leq \pm 200 \text{ ppm/K @ } +55...+70 \text{ }^\circ\text{C}$ |
| Znamionowy pobór mocy | 3 VA | Konfiguracja | dla wartości progowych (nadprądowe / podprądowe), opóźnienie i histereza, poprzez bramę (ACT20C-GTW-100-MTCP-S), z oprogramowaniem FDT/DTM, Mikroprzełącznik oraz potencjometr |
| Pobór mocy, maks. | 2.2 W | | |

Koordynacja izolacji

| | | | |
|-------------------------------|------------------------------|------------------------|---|
| udarowe napięcie wytrzymywane | 6 kV (1,2/50 μs) | Normy EMV | IEC 61326-1 |
| napięcie probiercze | 4 kV | Kategoria przepięciowa | III |
| Stopień zanieczyszczenia | 2 | Separacja galwaniczna | 4-drogowy separator, między wejściem / wyjściem / zasilaniem / przełącznikiem |
| napięcie nominalne | 300 V ACrms | | |

Dane przyłączeniowe

| | | | |
|---|---------------------|--|---------------------|
| Rodzaj przyłącza | złącze śrubowe | Moment obrotowy dociągający, min. | 0.5 Nm |
| Moment obrotowy dociągający, maks. | 3.5 Nm | Zakres zacisków przyłącza pomiarowego | 1.5 mm ² |
| Zakres zaciskania, min. | 0.5 mm ² | Zakres zaciskania, maks. | 2.5 mm ² |
| przekrój przyłącza przewodu AWG, min. | AWG 30 | przekrój przyłączeniowy przewodu AWG, AWG 14 maks. | |
| Przekrój przyłącza przewodu, jednodrutowy, min. | 0.5 mm ² | Przekrój przyłącza przewodu, jednodrutowy, max. | 2.5 mm ² |

Opis artykułu

| | |
|---------------|--|
| Opis produktu | Urządzenie ACT20P-CML-10-AO-RC-S służy do pomiaru prądów przemiennych i stałych o natężeniu do 10 A. Zastosowana metoda pomiaru rzeczywistej wartości skutecznej gwarantuje dużą dokładność nawet w przypadku zniekształconych przebiegów prądu. Urządzenie jest wyposażone we funkcję monitorowania wartości granicznej z regulacją progu przełączania, opóźnienia i histerezy, a także w wyjście przełącznikowe. Właściwości Pomiar rzeczywistej wartości skutecznej (True RMS) lub uśrednianie arytmetyczne (AA) Monitorowanie wartości granicznej nadprądowej lub podprądowej Wyjście przełącznikowe z |
|---------------|--|

ACT20C-CML-10-AO-RC-S

Weidmüller Interface GmbH & Co. KG

Klingenbergstraße 26

D-32758 Detmold

Germany

www.weidmueller.com

Dane techniczne

zestykiem nom / ncm Nieograniczona regulacja opóźnienia wyzwalania Kontrolki LED na panelu przednim do sygnalizowania statusu roboczego oraz błędów, a także wyjście sygnalizacyjne wg NE43, NE44, NE107 Czterodrożna separacja galwaniczna zapewniająca bezpieczne odizolowanie wg IEC/EN 61010-2-201

Klasyfikacje

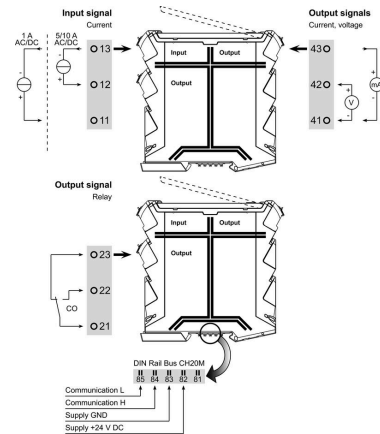
| | | | |
|-------------|-------------|-------------|-------------|
| ETIM 8.0 | EC002475 | ETIM 9.0 | EC002475 |
| ETIM 10.0 | EC002475 | ECLASS 14.0 | 27-21-01-23 |
| ECLASS 15.0 | 27-21-01-23 | | |

ACT20C-CML-10-AO-RC-S

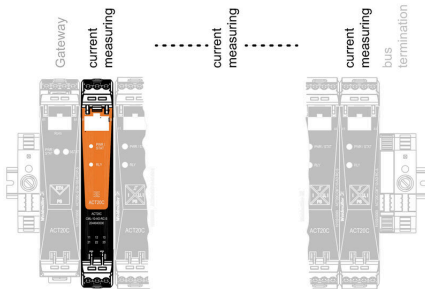
Weidmüller Interface GmbH & Co. KG
 Klingenbergstraße 26
 D-32758 Detmold
 Germany

Rysunki

www.weidmueller.com



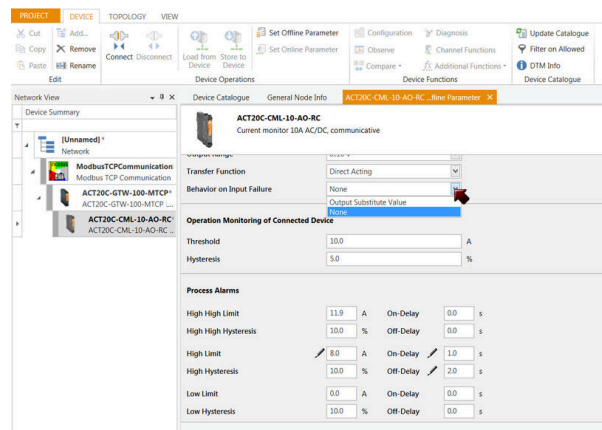
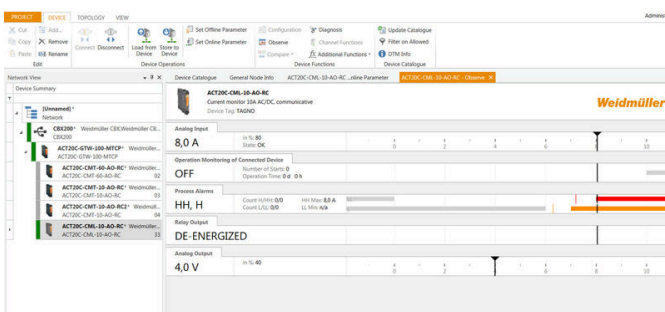
ACT20C-CML-10-AO-RC-S is part of the ACT20C- Station



Configuration

| User address | DIP switch S1 | | | | | |
|--------------|---------------|---|---|---|---|---|
| | 1 | 2 | 3 | 4 | 5 | 6 |
| 2 | | ■ | | | | |
| 3 | ■ | | | | | |
| 4 | | | ■ | | | |
| 5 | | | | ■ | | |
| 6 | | | | | ■ | |
| 7 | ■ | ■ | ■ | | | |
| 8 | | | | | | ■ |
| ... | | | | | | |
| 16 | | | | | | ■ |
| ... | | | | | | |
| 32 | | | | | | ■ |
| 33 | ■ | | | | | |

■ = ON

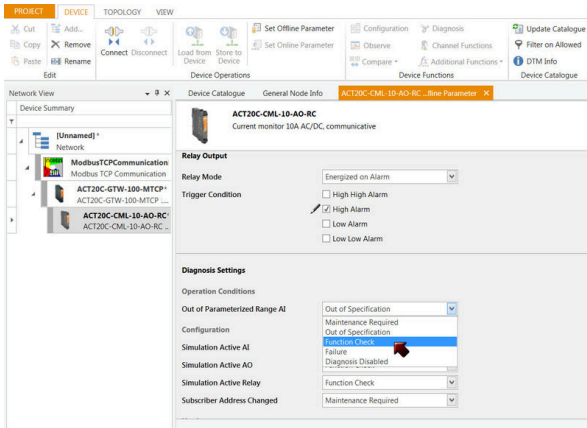


ACT20C-CML-10-AO-RC-S

Weidmüller Interface GmbH & Co. KG
Klingenbergstraße 26
D-32758 Detmold
Germany

Rysunki

www.weidmueller.com



ACT20C-CML-10-AO-RC-S

Weidmüller Interface GmbH & Co. KG

Klingenbergstraße 26

D-32758 Detmold

Germany

www.weidmueller.com

Akcesoria

ACT20 (wraz z szynami DIN bus i zasilaczami)



wskaznik stanu LED

Ogólne dane zamówieniowe

| | | | |
|------------|-----------------------------|--------|--|
| Typ | SAMPLE CH20M BUS 250MM | Wersja | |
| Nr zam. | 1335 140000 | | |
| GTIN (EAN) | 4050 118 138375 | | |
| Ilość | 1 ST | | |

System magistrali szyny montażowej, Przykładowy zestaw, Obudowy
OMNIMATE - seria CH20M, Szerokość: 25.1 mm

CH20M ZESTAW BUS



Zintegrowana magistrala szyny do modułowego systemu obudów elektroniki

Przy zasilaniu, łączeniu i rozdzielaniu w aplikacjach modułowych szyna nośna zastępuje pracochłonne indywidualne okablowanie ciągłym i elastycznym rozwiązaniem systemowym.

Magistrala systemowa jest bezpiecznie zintegrowana ze standardową szyną montażową 35 mm. Proces lutowania rozplywowego pozwala na całkowicie automatyczną obróbkę bloku stykowego magistrali SMD podczas produkcji modułów. Odporne, pozłacane powierzchnie stykowe trwale zapewniają pewne połączenie przy wszystkich szerokościach obudowy. Skalowalność bez ograniczeń Zintegrowane rozwiązanie tego złącza pokrywa pełny zakres szerokości systemów: od wąskich, 6-mm do dużych 67-mm obudów. Łatwe serwisowanie podczas instalacji Łatwa wymiana modułów, także w istniejącym zespole modułów – bez negatywnego wpływu na moduły sąsiadujące. Uniwersalna integracja Bezprzerwowa magistrala systemowa jest bezpiecznie zintegrowana ze standardową szyną montażową 35 mm. Maksymalna dostępność Pięć w pełni galwanizowanych, częściowo pozłacanych styków łukowych Twin stanowi pewne, trwałe połączenie magistralą szyny nośnej. Kołnierze lutownicze THR zapewniają, że przyłącza do obwodu drukowanego są stabilne.

Ogólne dane zamówieniowe

| | | | |
|------------|-----------------------------|--------|--|
| Typ | SAMPLE CH20M BUS 250MM | Wersja | |
| Nr zam. | 1335 150000 | | |
| GTIN (EAN) | 4050 118 138382 | | |
| Ilość | 1 ST | | |

System magistrali szyny montażowej, Przykładowy zestaw, Obudowy
OMNIMATE - seria CH20M, Szerokość: 25.1 mm

ACT20C-CML-10-AO-RC-S

Weidmüller Interface GmbH & Co. KG
Klingenbergstraße 26
D-32758 Detmold
Germany

www.weidmueller.com

Akcesoria

Przetworniki pomiarowe prądu kompatybilne z siecią ACT20C



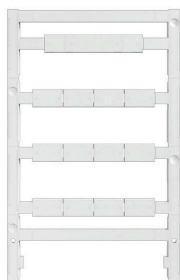
Konwertery z serii ACT20C opracowano specjalnie do zastosowań wymagających pracy ciągłej. Pozwalają one na ciągłe monitorowanie informacji diagnostycznych, dotyczących urządzenia i procesu („monitorowanie stanu”).

Kilka modułów ACT20C tworzy stację składającą się z bramy ACT20C Ethernet, konwerterów sygnału ACT20C kompatybilnych z siecią oraz zacisku terminatora magistrali ACT20C.

Ogólne dane zamówieniowe

| | | |
|------------|----------------------------|--|
| Typ | ACT20C-LBT-10 | Wersja |
| Nr zam. | 1510340000 | Zacisk terminatora magistrali do stacji ACT20C, Wejście : 0... |
| GTIN (EAN) | 4050118319491 | 40/50/60 A, Wyjście : Impuls |
| Ilość | 1 ST | |

neutralna



ESG to sprawdzony oznacznik o formacie MultiCard przeznaczony do wielu dobrze znanych urządzeń elektrycznych. W rezultacie można otrzymać wysokiej jakości oznaczenia urządzeń, czytelne, z wysokim kontrastem.

Oferujemy różne typy urządzeń różnych producentów, takich jak Siemens, ABB, Beckhoff itp.

Najważniejsze zalety:

Uniwersalne szyldy; w zależności od typu samoprzylepne lub mocowane na zatrzaskDo urządzeń mocowanych obok siebie, np. bezpieczników, oferujemy oznaczniki ESG do wciskania na szynę oznacznikową Wykonywanie nadruków laserowych zgodnie z indywidualnymi specyfikacjami

Do nadruku na zamówienie: Prosimy o przesłanie pliku z oprogramowaniem etykietującym M-Print PRO lub M-Print PRO Online (bez instalacji) zgodnie z naszymi specyfikacjami etykietowania.

Ogólne dane zamówieniowe

| | | |
|------------|----------------------------|---|
| Typ | ESG 8/13.5/43.3 SAI AU | Wersja |
| Nr zam. | 1912130000 | ESG, Oznaczniki urządzeń x 13.5 mm, PA 66, Barwny: transparentny, |
| GTIN (EAN) | 4032248541164 | wtykowy |
| Ilość | 5 ST | |
| Typ | ESG 6.6/15 BHZ 5.00/03 | Wersja |
| Nr zam. | 1082520000 | ESG, Oznaczniki urządzeń x 15 mm, PA 66, Barwny: biały, wtykowy |
| GTIN (EAN) | 4032248845323 | |
| Ilość | 200 ST | |