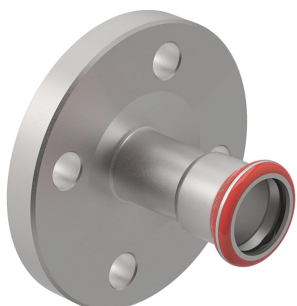
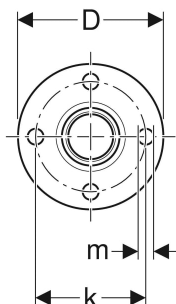
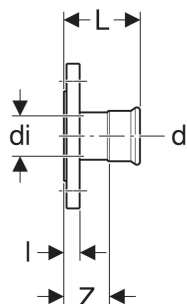


# Kołnierz Geberit Mapress C-Stahl PN 6, z mufą zaprasowywaną



Ilustracja przykładowa



## PRZEZNACZENIE

- Do wody chłodzącej i grzewczej bez środka zapobiegającego zamarzaniu
- Do wody chłodzącej i grzewczej ze środkiem zapobiegającym zamarzaniu
- Do wody ciepłowniczej  $\leq 120\text{ }^{\circ}\text{C}$
- Do tryskacza (mokro)
- Do instalacji domowych, w przemyśle i budownictwie okrętowym

## CHARAKTERYSTYKA

- Wskaźnik zaciśnięcia
- Połączenie szczelne dopiero po zaprasowaniu
- Ocynkowany zewnątrz
- Uszczelka z CIIR czarna
- Mufa zaprasowywana z przezroczystą zaślepką ochronną
- Kształt B1 (zwiększona grubość kołnierza o standardowej powierzchni), EN 1092-1

## DANE TECHNICZNE

Materiał Stal nierostowa 1.0034 E195  
(EN 10305)

## AKCESORIA

- Zestaw śrub Geberit do połączenia kołnierzowego, ze stali ocynkowanej
- Uszczelka kołnierzowa Geberit PN 6 z włókna kompozytowego

Nr art.	DN	d, $\varnothing$ mm	di, $\varnothing$ mm	D cm	k mm	m mm	L cm	l cm	Z cm	n szt.	PN bar	PLN netto	PLN brutto
23744	20	22	19	9	65	11	6.1	1.4	4	4	6	244,65	300,92
23745	25	28	25	10	75	11	6.5	1.4	4.2	4	6	304,20	374,17
23746	32	35	32	12	90	14	6.8	1.4	4.2	4	6	391,00	480,93
23747	40	42	39	13	100	14	7.5	1.4	4.5	4	6	538,75	662,66

<i>Nr art.</i>	<i>DN</i>	<i>d, ø</i> mm	<i>di, ø</i> mm	<i>D</i> cm	<i>k</i> mm	<i>m</i> mm	<i>L</i> cm	<i>l</i> cm	<i>Z</i> cm	<i>n</i> szt.	<i>PN</i> bar	<i>PLN netto</i>	<i>PLN brutto</i>
<b>23748</b>	50	54	51	14	110	14	8.3	1.4	4.8	4	6	672,55	827,24
<b>23749</b>	65	76.1	72	16	130	14	11.4	1.4	6.1	4	6	864,45	1'063,27
<b>23750</b>	80	88.9	84.8	19	150	18	12.1	1.6	6.1	4	6	1'058,60	1'302,08
<b>23751</b>	100	108	103.9	21	170	18	12.6	1.6	5.1	4	6	1'250,45	1'538,05