

PRO TOPDC 24V/24V 10A**Weidmüller Interface GmbH & Co. KG**

Klingenbergstraße 26

D-32758 Detmold

Germany

www.weidmueller.com



Konwertery PROtop DCDC służą do bezpiecznej separacji elektrycznej, dzięki czemu można uniknąć pętli uziemienia, które mogą wystąpić podczas dostarczania urządzeń terenowych w produkcji lub zakładach przetwórczych. Konwertery DCDC mogą być wykorzystywane na długich liniach zasilania do odświeżania napięcia zasilania. Zintegrowany ORing MOSFET niezawodnie rozłącza ewentualne, wewnętrzne zwarcia. Umożliwia on bezpośrednie, równoległe połączenie przetwornic ACDC i DCDC serii PROtop w celu uzyskania redundancji lub zwiększenia mocy. Stwarza więc możliwość wyeliminowania powszechnego stosowania diod lub zapętlonych modułów. Konwertery PROtop DCDC są także wyposażone w zaawansowaną technologię DCL. Zastosowany moduł komunikacyjny zapewnia pełną przejrzystość i spójność danych oraz możliwość stosowania zdalnego sterowania.

Ogólne dane zamówieniowe

Wersja	DC/DC converter
Nr zam.	262764000
Typ	PRO TOPDC 24V/24V 10A
GTIN (EAN)	4050118661583
Ilość	1 szt.

PRO TOPDC 24V/24V 10A

Weidmüller Interface GmbH & Co. KG

Klingenbergstraße 26

D-32758 Detmold

Germany

www.weidmueller.com

Dane techniczne

Znamionowe napięcie wyjściowe	24 V DC \pm 1 %	
Tętnienia resztkowe, wartości szczytowe włączenia	<40 mVPP@25 °C	
Możliwość łączenia równoległego	tak, maks. 10	
Napięcie wyjściowe, max.	28.8 V	
Napięcie wyjściowe, min.	22.5 V	
Prąd wyjściowy, max.	26 A	
Metoda wykonywania złącz	PUSH IN	
Napięcie wyjściowe, uwaga	regulacja z potencjometrem lub modułem komunikacji	
Znamionowe natężenie prądu na wyjściu przy Uznam.	10 A @ 60 °C	
Obciążenie pojemnościowe	nieograniczony	
Maksymalny czas mostkowania bezpieczników	Maksymalny czas mostkowania bezpieczników, 10 ms min	
	Napięcie wejściowe, typ	DC
	Napięcie wejściowe	24 V
	Prąd wyjściowy	10 A
	Napięcie wyjściowe	24 V
Ochrona przed napięciem zwrotnym	Tak	
DCL - rezerwa obciążenia szczytowego	Czas trwania Boost	15 ms
	Mnożnik prądu nominalnego	600 %
	Czas trwania Boost	5 s
	Mnożnik prądu nominalnego	200 %
czas narastania	\leq 100 ms	

Informacje ogólne

Sprawność	91%	Stopień ochrony	IP20
Kategoria przepięciowa	I, II, III	Położenie montażowe, wskazówka montażowa	Na szynie montażowej TS 35 swobodna przestrzeń 50 mm powyżej i poniżej dla swobodnego dopływu powietrza.
Wersja obudowy	metal, odporna na korozję	Derating	> 60°C (2.5% / 1°C)
z możliwością łączenia szeregowego	Nie	Powłoka zachowująca kształt	Nie
Moc tracona, bieg jałowy	5 W	Ochrona przed zwarciem	Tak
Moc tracona, obciążenie znamionowe	23.7 W		

PA52_4 EMV / udar / wibracja

Wytrzymałość udarowa IEC 60068-2-27	30 g we wszystkich kierunkach	Emisja zakłóceń zgodnie z wymaganiami	Klasa B EN 55032
Badanie odporności na zakłócenia według	EN 55032:2015, EN 55035:2017, EN 61000-6-1:2007, EN 61000-6-2:2005, EN 61000-6-3:2007/ A1:2011, EN 61000-6-4:2007/ A1:2011, IEC 61000-4-2, IEC 61000-4-3, DIN EN 61000-4-4, EN 61000-4-5:2005, EN 61000-4-6:2008, IEC 61000-4-8	Odporność na wibrację IEC 60068-2-6	2.3 g (na szynie DIN), 4 g (montaż bezpośredni)

Koordynacja izolacji

Kategoria przepięciowa	I, II, III	Stopień ochrony	III, bez przyłącza PE, do SELV
Napięcie izolacji wejście / wyjście	1.41 kV	Izolacja wyjście napięciowe / uziemienie	1.41 kV

PRO TOPDC 24V/24V 10A

Weidmüller Interface GmbH & Co. KG

Klingenbergstraße 26

D-32758 Detmold

Germany

www.weidmueller.com

Dane techniczne

Izolacja wyjście napięciowe / uziemienie 0.7 kV

Bezpieczeństwo elektryczne (stosowane normy)

Elektryczne wyposażenie maszyn	według EN60204	Napięcie bezpieczne	SELV, zgodnie z normą IEC 60950-1, PELV zgodnie z EN 60204-1
Transformatory ochronne do zasilaczy impulsowych	Zgodnie z EN 61558-2-16		

Dane podłączeniowe (wejście)

Technika przyłączeniowa	PUSH IN z aktuatorem	Liczba zacisków	2 dla (+, -)
końcówka wkrętaka	0,6 x 3,5	Przekrój przyłącza przewodu, AWG/kcmil, max.	12 AWG
Przekrój przyłącza przewodu, AWG/kcmil, min.	20 AWG	Przekrój przyłącza przewodu, elastyczny, 2,5 mm ² max.	
Przekrój przyłącza przewodu, elastyczny, 0,5 mm ² min.		Przekrój przyłącza przewodu, sztywny, 1,5 mm ² max.	
Przekrój przyłącza przewodu, sztywny, 0,5 mm ² min.			

Dane podłączeniowe (wyjście)

Technika przyłączeniowa	PUSH IN z aktuatorem	Liczba zacisków	4 (++) / (-)
Przekrój przyłącza przewodu, AWG/kcmil, max.	12 AWG	Przekrój przyłącza przewodu, AWG/kcmil, min.	26 AWG
Przekrój przyłącza przewodu, elastyczny, 2,5 mm ² max.		Przekrój przyłącza przewodu, elastyczny, 0,2 mm ² min.	
Przekrój przyłącza przewodu, sztywny, 2,5 mm ² max.		Przekrój przyłącza przewodu, sztywny, 0,2 mm ² min.	
Końcówka wkrętaka	0,6 x 3,5		

Dane przyłącza (sygnał)

Przekrój przyłącza przewodu elastycznego (sygnał), maks.	1,5 mm ²	Technika przyłączeniowa	PUSH IN
Przekrój przyłącza przewodu, AWG/kcmil, max.	16	Przekrój przyłącza przewodu, sztywny, min.	0,14 mm ²
Przekrój przyłącza przewodu, sztywny, max.	1,5 mm ²	Przekrój przyłącza przewodu elastycznego (sygnał), min.	0,14 mm ²
Przekrój przyłącza przewodu, AWG/kcmil, min.	26 mm ²		

Sygnałowy

styk bezpotencjałowy	Tak	Czerwona/zielona dioda LED	Zielona: praca (bez awarii), Miga na zielono: ostrzeżenie >90%, Miga na zielono/czerwono: wyjście wyłączone (tryb wyłączenia), Błyska na czerwono: przeciążenie/błąd
status przekaźnika (maks. obciążenie)	napięcie wyjściowe OK (30 V DC / 1 A)		

Klasyfikacje

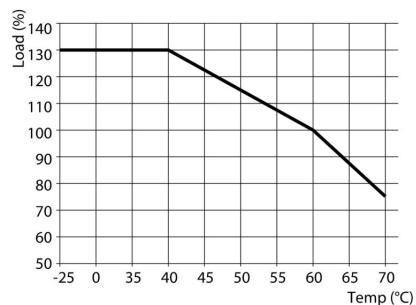
ETIM 8.0	EC002540	ETIM 9.0	EC002540
ETIM 10.0	EC002540	ECLASS 14.0	27-04-07-01

Dane techniczne

ECLASS 15.0

27-04-07-01

Rysunki



PRO TOPDC 24V/24V 10A

Weidmüller Interface GmbH & Co. KG

Klingenbergstraße 26

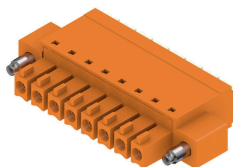
D-32758 Detmold

Germany

www.weidmueller.com

Akcesoria

BCF 3.81/180F



PUSH IN - Innowacyjna technologia złączy marki Weidmüller ułatwia przyłączanie przewodów. Korzyści z punktu widzenia użytkownika oraz zastosowania:

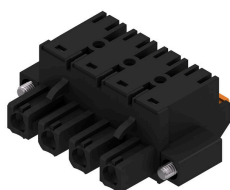
Duża gęstość upakowania dzięki bardzo małej wysokości elementów. Wystarczy włożyć przygotowany przewód - gotowe Duża gęstość upakowania elementów przy zastosowaniu dwurzędowego złącza wtykowego SCDN / SCDN-THR Łatwiejszy montaż dzięki wbudowanym przyciskom do otwierania jednostki mocującej Intuicyjna obsługa dzięki jednoznacznej różnicy między wejściami przewodów, a miejscami działania beznarzędziowe blokowanie oraz zwalnianie przy zastosowaniu dźwigni zwalniającej zatrzask opatentowanej (LR) przez firmę Weidmüller

Złącza wtykowe Weidmüller, raster 3,81 mm (0,15 cala), są kompatybilne z układem typowych złączy wtykowych, mogą być kodowane oraz mają miejsce do zadrukowania.

Ogólne dane zamówieniowe

Typ	BCF 3.81/03/180F SN BK ...	Wersja
Nr zam.	1347850000	Złącze wtykowe do druku, wtyk żeński, 3.81 mm, Liczba biegunów: 3,
GTIN (EAN)	4050118152517	180°, PUSH IN z przyciskiem aktywacji, Zakres zaciskania, maks. : 1.5
Ilość	50 ST	mm², skrzynia

BLF 7.62HP/180F



Listwa żeńska 180° z technologią PUSH-IN do wykonywania połączeń przewodami 2,5 mm² w rastrze 7,62.

Spełnia wymagania UL1059 600 V klasy C i IEC 61800-5-1.

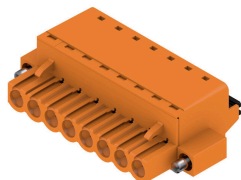
Warianty: bez kołnierza, z kołnierzem zewnętrznym, z dźwignią zwalniającą zatrzask.

Ogólne dane zamówieniowe

Typ	BLF 7.62HP/02/180F SN B...	Wersja
Nr zam.	1043910000	Złącze wtykowe do druku, wtyk żeński, 7.62 mm, Liczba biegunów:
GTIN (EAN)	4032248775453	2, 180°, PUSH IN z akuatorem, Zakres zaciskania, maks. : 2.5 mm²,
Ilość	72 ST	skrzynia

Akcesoria

BLF 5.00HC/180F SN



Niezawodność miliony razy sprawdzonego poprzednika oraz innowacyjne detale:

BLF 5.00HC, wersja PUSH IN wtyków żeńskich BLZ 5.00HC, jest wyposażona w nowy system podłączania oraz ma bardziej kompaktową konstrukcję. Innowacyjne złącze sprężynowe PUSH IN firmy Weidmüller to łatwe w użyciu, niewymagające narzędzi, przyszłościowe przyłącze przewodu. HC = High Current (przystosowane do prądów o dużych natężeniach).

Pod względem uniwersalności wtyk BLF 5.00HC w niczym nie ustępuje poprzednim wersjom:

3 sprawdzone kierunki odejścia przewodu zapewniają równie dużą swobodę projektowania konstrukcji dostosowanych do specyficznych potrzeb 4 warianty kołnierza oraz opatentowany rygiel umożliwiają tworzenie koncepcji ryglowania dostosowanych do wymagań użytkownika

Ogólne dane zamówieniowe

Typ	BLF 5.00HC/04/180F SN B...	Wersja
Nr zam.	2568270000	Złącze wtykowe do druku, wtyk żeński, 5.00 mm, Liczba biegunów:
GTIN (EAN)	4050118578805	4, 180°, PUSH IN z akuatorem, Zakres zaciskania, maks. : 3.31 mm ² ,
Ilość	72 ST	skrzynia