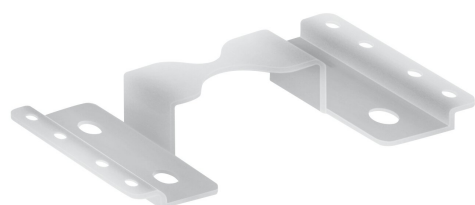


KARTA KATALOGOWA PRODUKTU LN INDV Lightline Connector

LINEAR IndiviLED® LIGHT LINE CONNECTOR | Złącze mechaniczne do instalacji linii świetlnej



PERFOR-
MANCE
CLASS

Zalety produktu

- Łatwe i szybkie podłączenie opraw oświetleniowych w przypadku instalacji linii świetlnych
- Bardzo solidne złącze zapewniające długą pracę

Cechy produktu

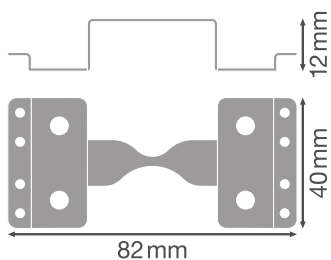
- Mechaniczne złącze H wykonane ze stali, śruby do podłączenia linii świetlnych



DANE TECHNICZNE

WYMIARY I WAGA

Długość	82 mm
Szerokość	40 mm
Wysokość	12 mm
Masa produktu	23,00 g



LN INDV LIGHTLINE CONNECTOR

MATERIAŁY I KOLORY

Kolor produktu	Stal
Materiał	Stal

CERTYFIKATY I NORMY

Zebezpieczenie przed uderzeniami piłki	Nie
--	-----

MATERIAŁY DO POBRANIA

DANE LOGISTYCZNE

Kod produktu	Sposób wysyłki (opakowanie / liczba produktów)	Wymiary (długość x szerokość x wysokość)	Masa brutto	Objętość
4058075133341	TORBA 1	130 mm x 90 mm x 20 mm	28.00 g	0.23 dm ³
4058075133358	Torba papierowa 4			
4058075173866	Karton wysyłkowy 240	210 mm x 300 mm x 170 mm	7591.00 g	10.71 dm ³

Wymieniony kod produktu oznacza najmniejszą ilość produktu, jaka może być zamówiona. Jednostka transportowa może zawierać jedną sztukę lub więcej. Składając zamówienie prosimy o zamawianie ilości odpowiadających jednej lub wielokrotności jednostki transportowej.

ZASTRZEŻENIE

Zastrzega się możliwość zmian bez uprzedzenia. Błędy i ominięcia są możliwe. Należy zawsze upewnić się czy korzystasz z najnowszej wersji katalogu.