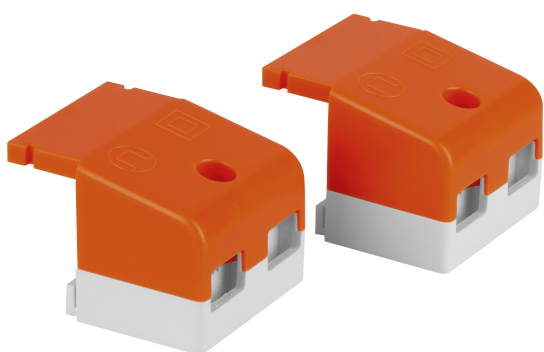


KARTA KATALOGOWA PRODUKTU

DR AY PC-PFM-CLAMP DUO

LED DRIVER CABLE CLAMP | Zestaw akcesoriów do sterownika LED DRIVER DIP SWITCH / PHASE-CUT



Obszary zastosowań

- Płaskie oprawy oświetleniowe typu Downlight
- Nadaje się do różnych typów kabli
- Przeznaczone do zastosowań wewnętrznych

Zalety produktu

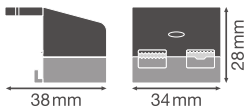
- Proste i szybkie mocowanie przewodów
- Wystarczająca przestrzeń do podłączenia przewodów
- Brak konieczności podłączania przewodów dzięki otwieranym kłapkom

Cechy produktu

- Łatwe do zainstalowania, elastyczne zaciski kabli
- Oddzielne zaciski przewodu po pierwotnej i wtórnej stronie
- Wstępnie przymocowane, niewypadające śruby

DANE TECHNICZNE

WYMIARY I WAGA



Długość	38,3 mm
Szerokość	34,0 mm
Szerokość (włączając okrągłe oprawy)	34.0 mm
Wysokość	28,5 mm
Wysokość (w tym cylindr. opr. ośw.)	28.5 mm
Masa produktu	1,00 g

KOLOR I MATERIAŁ

Kolor produktu	pomarańczowy/biały
----------------	--------------------

TEMPERATURY I WARUNKI PRACY

Maks. temperatura obudowy	- °C
---------------------------	------

WŁAŚCIWOŚCI

Ściemnialna	Nie
-------------	-----

Wyposażenie / Akcesoria

- DR AY DS-P -CLAMP DUO pasuje do LED DRIVER DIP SWITCH P
- DR AY DS-PFM -CLAMP DUO odpowiedni do LED DRIVER DIP SWITCH PFM
- DR AY PC-PFM-CLAMP DUO odpowiedni do LED DRIVER PHASE-CUT PFM

DANE LOGISTYCZNE

Kod produktu	Sposób wysyłki (opakowanie / liczba produktów)	Wymiary (długość x szerokość x wysokość)	Masa brutto	Objętość
4058075313170	TORBA 2	120 mm x 80 mm	3.00 g	
4058075313187	Karton wysyłkowy 20	172 mm x 172 mm x 59 mm	99.00 g	1.75 dm ³
4058075313194	Karton wysyłkowy 120	534 mm x 190 mm x 147 mm	946.00 g	14.91 dm ³

Wymieniony kod produktu oznacza najmniejszą ilość produktu, jaka może być zamówiona. Jednostka transportowa może zawierać jedną sztukę lub więcej. Składając zamówienie prosimy o zamawianie ilości odpowiadających jednej lub wielokrotności jednostki transportowej.

ZASTRZEŻENIE

Zastrzega się możliwość zmian bez uprzedzenia. Błędy i ominięcia są możliwe. Należy zawsze upewnić się czy korzystasz z najnowszej wersji katalogu.