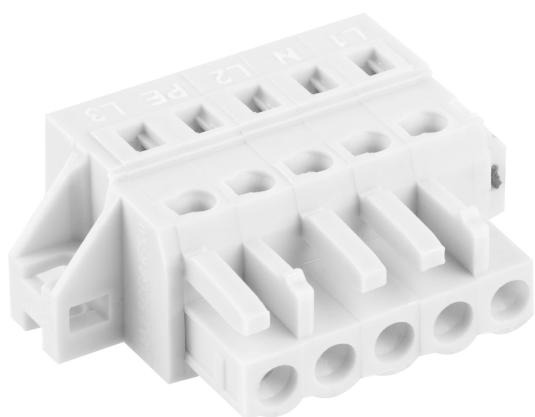


KARTA KATALOGOWA PRODUKTU TRUSYS FLEX FEED IN 5P

TruSys® FLEX FEED-IN CONNECTOR | Łącznik zasilający do szyny montażowej



Cechy produktu

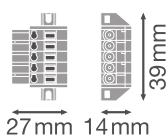
- Złącze zasilające 5 i 8-biegunowe bez użycia narzędzi



DANE TECHNICZNE

WYMIARY I WAGA

Długość	39,0 mm
Szerokość	27,0 mm
Wysokość	14,0 mm
Masa produktu	10,00 g



TRUSYS FLEX FEED IN 5P

MATERIAŁY I KOLORY

Kolor produktu	biały
Materiał	Polyamid (PA)



ZASTOSOWANIE I MONTAŻ



Miejsce montażu	Szyna montażowa
-----------------	-----------------

CERTYFIKATY I NORMY

Normy	CE / CB / UKCA / ENEC / EAC
-------	-----------------------------

MATERIAŁY DO POBRANIA

	Dokumenty i certyfikaty	Nazwa dokumentu
	User Instruction / Safety Instructions	TRUSYS FLEX P RAIL
	Legal information	Informationstext 18 Abs 4 ElektroG

Dokumenty i certyfikaty	Nazwa dokumentu
 Declarations of conformity	CE Declaration of Conformity TRUSYS FLEX
 Declarations Of Conformity UKCA	UKCA Declaration of Conformity TRUSYS FLEX

DANE LOGISTYCZNE

Kod produktu	Sposób wysyłki (opakowanie / liczba produktów)	Wymiary (długość x szerokość x wysokość)	Masa brutto	Objętość
4058075781931	TORBA 1	94 mm x 155 mm x 1 mm	17.00 g	0.01 dm ³
4058075781948	Karton wysyłkowy 300	440 mm x 440 mm x 260 mm	5510.00 g	50.34 dm ³

Wymieniony kod produktu oznacza najmniejszą ilość produktu, jaka może być zamówiona. Jednostka transportowa może zawierać jedną sztukę lub więcej. Składając zamówienie prosimy o zamawianie ilości odpowiadających jednej lub wielokrotności jednostki transportowej.

ZASTRZEŻENIE

Zastrzega się możliwość zmian bez uprzedzenia. Błędy i ominięcia są możliwe. Należy zawsze upewnić się czy korzystasz z najnowszej wersji katalogu.