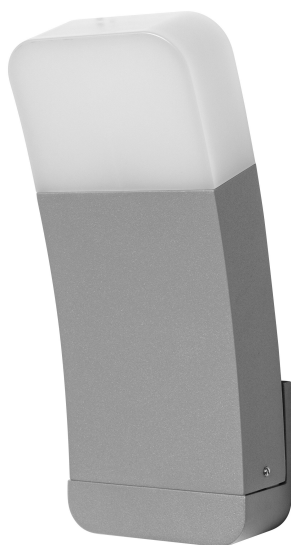


# KARTA KATALOGOWA PRODUKTU SMART+ Wifi Curve Wall RGB + W

Smart+ Curve Multicolor | Oprawy z technologią WiFi



## Obszary zastosowań

- Oświetlenie ogólne
- Ogrody
- Patia, balkony

## Zalety produktu

- Łatwa i szybka instalacja
- Barwne oświetlenie ogrodowe i inteligentne opcje sterowania
- Łączy funkcjonalność oświetlenia ogólnego i nastrojowego

## Cechy produktu

- Możliwość sterowania za pomocą aplikacji LEDVANCE SMART+ (z systemem Android co najmniej 8.0 lub iOS 14.0)
- Możliwość sterowania za pomocą głosu: Asystent Google lub Amazon Alexa
- Sterowanie kolorami RGB
- Ściemnialne
- Temperatura barwowa: 3000 K (Warm White - ciepłobiała)
- Protokół sieciowy: WiFi
- Stopień ochrony: IP44



**DANE TECHNICZNE****DANE ELEKTRYCZNE**

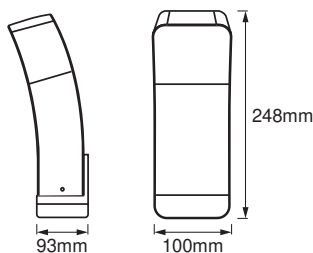
Moc nominalna	10,00 W
Napięcie znamionowe	220...240 V
Częstotliwość sieciowa	50...60 Hz
Prąd znamionowy	70,000 mA
Współczynnik mocy $\lambda$	> 0,5
Całkowite zniekształcenie harmoniczne	< 20 %
Klasa ochronności	I
Tryb pracy	Mains voltage

**Dane fotometryczne**

Strumień świetlny	550 lm
Całkowity strumień świetlny wbudowanych źródeł światła	850 lm
Skuteczność świetlna	58 lm/W
Temperatura barwowa	3000 K
Barwa światła (oznaczenie)	RGBW
Ogólny wskaźnik oddawania barw Ra	$\geq 80$
Standardowe odchylenie dopasowania barw	< 6 sdcn
Grupa zagrożenia fotobiologiczne EN62778	RG0
Grupa zagrożenia fotobiologiczne EN62471	RG0
Kąt rozsyłu światła	260.00 °

**WYMIARY I WAGA**

Długość	93,00 mm
Szerokość	100,00 mm
Wysokość	248,00 mm
Masa produktu	950,00 g



SMART OUTD WIFI CURVE WALL  
RGBW

### MATERIAŁY I KOLORY

Kolor produktu	Srebrny
Kolor obudowy	Srebrny
Materiał	Aluminum
Materiał osłony	Polycarbonate (PC)
Próba palności zgodnie z IEC 60695-2-12	650 °C

### ZASTOSOWANIE I MONTAŻ

Zakres temperatury otoczenia	-20...+40 °C
Typ połączeń	Terminal, 3-Pole (L, N, PE)
Typ zabezpieczenia	IP44
Klasa IK (odporność na uderzenia) [PIM]	IK03
Ściemnialna	Tak
Type of dimming [GMS]	WiFi
Rodzaj montażu	Surface
Miejsce montażu	Ściana
Obszar zastosowania	Na zewnątrz
Wymienny moduł LED	Niewymienialny
Ze źródłem światła	Nie

### Trwałość

Trwałość L70/B50 @ 25 °C	25000 h
Liczba cykli włączeniowych	12500

### CERTYFIKATY I NORMY

Normy	CE / EAC / UKCA
-------	-----------------

Ograniczona temperatura powierzchni

Nie

## INFORMACJE DODATKOWE

Uwaga dotycząca produktu

Aby przywrócić ustawienia fabryczne, należy włączyć produkt na trzy sekundy, a następnie wyłączyć na trzy sekundy – powyższe czynności powtórzyć pięć razy.




## Wyposażenie / Akcesoria

- Śruby i kołki montażowe dostarczone w zestawie
- Sterowanie za pomocą aplikacji lub głosu wymaga kompatybilnego systemu sterowania domem inteligentnym
- Do sterowania za pomocą aplikacji LEDVANCE SMART+ wymagany jest smartfon lub tablet (z systemem Android co najmniej 8.0 lub iOS 14.0)

## Porady dotyczące bezpieczeństwa

- Wszystkie podłączenia elektryczne muszą być wykonane przez osobę wykwalifikowaną.
- Uwaga, ryzyko porażenia prądem.
- Produkt w klasie ochrony I. Wszystkie przewodzące prąd, metalowe części obudowy, które mogą absorbować napięcie podczas pracy lub podczas konserwacji w przypadku awarii, muszą być stale PODŁĄCZONE do przewodu uziemiającego.

## MATERIAŁY DO POBRANIA

	Dokumenty i certyfikaty	Nazwa dokumentu
	User Instruction / Safety Instructions	SMART OUTD WIFI CURVE WALL RGBW
	Declarations of conformity	CE_SMART OUTD WIFI CURVE WALL RGBW SI
	Declarations Of Conformity UKCA	SMART WIFI

## DANE LOGISTYCZNE

Kod produktu	Sposób wysyłki (opakowanie / liczba produktów)	Wymiary (długość x szerokość x wysokość)	Masa brutto	Objętość
4058075478350	Składane pudełko 1	112 mm x 112 mm x 264 mm	1023.00 g	3.31 dm <sup>3</sup>
4058075478367	Karton wysyłkowy 4	278 mm x 238 mm x 249 mm	4463.00 g	16.47 dm <sup>3</sup>

Wymieniony kod produktu oznacza najmniejszą ilość produktu, jaka może być zamówiona. Jednostka transportowa może zawierać jedną sztukę lub więcej. Składając zamówienie prosimy o zamawianie ilości odpowiadających jednej lub wielokrotności jednostki transportowej.

## Odnośniki / linki

– Więcej informacji i często zadawane pytania (FAQ) można znaleźć na stronie [www.ledvance.com/consumer/smart/faq](http://www.ledvance.com/consumer/smart/faq)

---

## ZASTRZEŻENIE

Zastrzega się możliwość zmian bez uprzedzenia. Błędy i ominięcia są możliwe. Należy zawsze upewnić się czy korzystasz z najnowszej wersji katalogu.