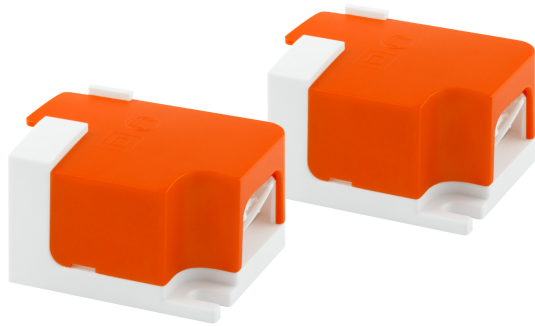


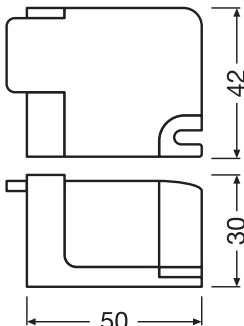
# KARTA KATALOGOWA PRODUKTU DR AY ZB+DALI CLAMP DUO

LED DRIVER DALI Cable Clamp | Zestaw akcesoriów do sterownika LED DRIVER DALI



## DANE TECHNICZNE

## WYMIARY I WAGA



Szerokość	76 mm
Szerokość (włączając okrągłe oprawy)	76 mm
Wysokość	32,0 mm
Wysokość (w tym cylindr. opr. ośw.)	32.0 mm
Masa produktu	26,8 g

## KOLOR I MATERIAŁ

Kolor produktu	pomarańczowy/biały
Materiał	Plastik


## INFORMACJE DODATKOWE

Obudowa (z domieszkami)	Nie
-------------------------	-----

## CERTYFIKATY I NORMY

Normy	Wg. EN 61347-1 / Wg. EN 61347-2-13 / Wg. EN 55015 / Wg. EN 61547 / Wg. EN 61000-3-2 / Wg. EN 62384
-------	--

## MATERIAŁY DO POBRANIA

Dokumenty i certyfikaty	Nazwa dokumentu
 Declarations of conformity	DR AY DALI-PPM CLAMP DUO

## DANE LOGISTYCZNE

Kod produktu	Sposób wysyłki (opakowanie / liczba produktów)	Wymiary (długość x szerokość x wysokość)	Masa brutto	Objętość
4058075483125	TORBA 2			

Kod produktu	Sposób wysyłki (opakowanie / liczba produktów)	Wymiary (długość x szerokość x wysokość)	Masa brutto	Objętość
4058075483132	Karton wysyłkowy 20	181 mm x 141 mm x 110 mm	965.00 g	2.81 dm <sup>3</sup>

Wymieniony kod produktu oznacza najmniejszą ilość produktu, jaka może być zamówiona. Jednostka transportowa może zawierać jedną sztukę lub więcej. Składając zamówienie prosimy o zamawianie ilości odpowiadających jednej lub wielokrotności jednostki transportowej.

## ZASTRZEŻENIE

Zastrzega się możliwość zmian bez uprzedzenia. Błędy i ominięcia są możliwe. Należy zawsze upewnić się czy korzystasz z najnowszej wersji katalogu.