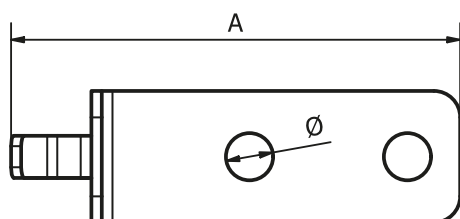
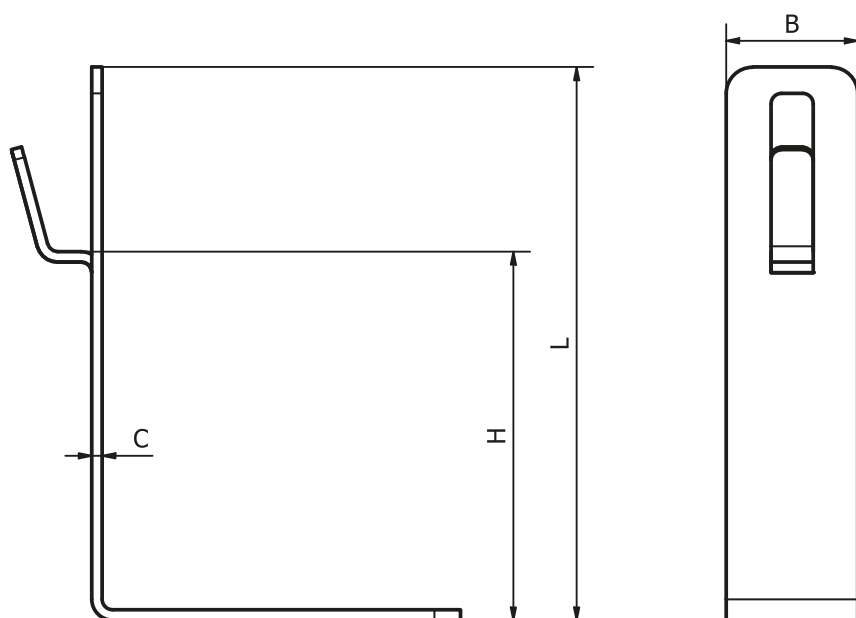


## UCHWYT KĄTOWY – ZACISKANY

	Stal ocynkowana galwanicznie	Stal ocynkowana ogniowo	Miedź	Lakierowane	H	L	A	B	C	Ø
Nr Kat. Typ	L10111 UK.70Z.OC	L10112 UK.70Z.OG	L10114 UK.70Z.CU	L10117 UK.70Z.LA	70	105	85	25	2,5	5
Nr Kat. Typ	L10121 UK.90Z.OC	L10122 UK.90Z.OG	L10124 UK.90Z.CU	L10127 UK.90Z.LA	90	125	85	25	2,5	5
Nr Kat. Typ	L10131 UK.12Z.OC	L10132 UK.12Z.OG	L10134 UK.12Z.CU	L10137 UK.12Z.LA	120	155	85	25	2,5	5



Przeznaczony do prowadzenia drutu odgromowego na dachach z gontem bitumicznym i drewnianym. Można go używać do drutu Ø8. Mocowany na wkręty farmerskie.