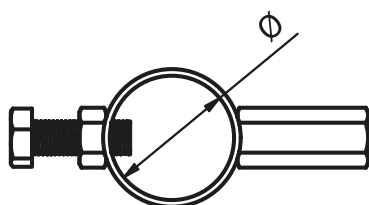
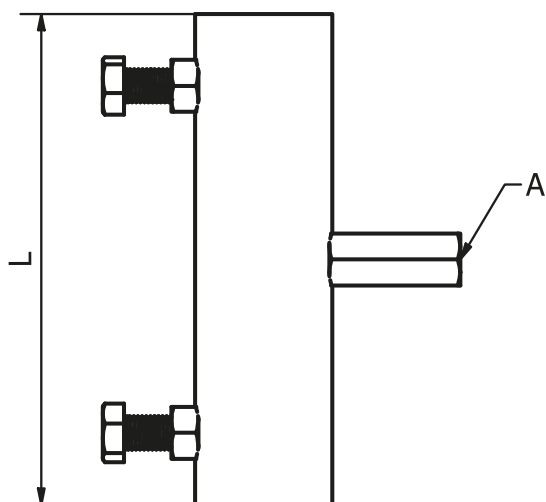


UCHWYT MASZTU DO OBEJMY

	Stal ocynkowana galwanicznie	Stal ocynkowana ogniowo	Lakierowane	L	A	Ø
Nr Kat. Typ	L31911 UMO.22.OC	L31912 UMO.22.OG	L31917 UMO.22.LA	100	M16	22
Nr Kat. Typ	L31921 UMO.42.OC	L31922 UMO.42.OG	L31927 UMO.42.LA	150	M16	42



Przeznaczony do mocowania masztów odgromowych i łączenia uchwytu z elementami posiadającymi trzpień z gwintem M16 np. obejmy uniwersalne podwójne. Należy stosować minimum dwa uchwyty na jeden maszt. Odległość między uchwytami powinna być większa niż 80 cm.

