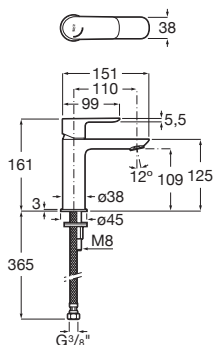


CALA

Bateria umywalkowa bez korka bez Cold Start



RYSUNKI TECHNICZNE



INFORMACJE O PRODUKCIE

Bateria z klasyczną dwukierunkową głowicą typu Mix Start. ♦ Wysokiej jakości, zawsze lśniąca chromowana powierzchnia to cecha wszystkich baterii Roca, w których zastosowano elektrolityczną powłokę EverShine®, dzięki czemu baterie są łatwe w czyszczeniu i niezwykle odporne. ♦ Dostępne również w wykończeniu czarny mat.

Długość wylewki (mm): 110

Elastyczne przewody zasilające w zestawie

Oszczędność wody i energii

Pozycja wylewki: Niska

Przepływ (l/min - 3 bar): 5

Przeznaczenie: Umywalka

Przyłącze wody: 3/8 "

Rodzaj głowicy: Ceramiczna

Rodzaj korka: Brak korka w zestawie

Sposób montażu: Na ceramice lub blacie

Typ baterii: Jednouchwytowe

Typ baterii: Jednouchwytowe



Evershine



SoftTurn®

Cala

Cylindryczny i smukły korpus o długości zaledwie 38 mm oraz płaski prostokątny uchwyt idealnie współgrający z kształtem wylewki to kwintesencja designu Cala. Najlepsza mieszanka elementów wizualnych, aby stworzyć najlepszą aranżację.



INSTRUKCJE I KARTY KATALOGOWE



[Instrukcja montażu](#)