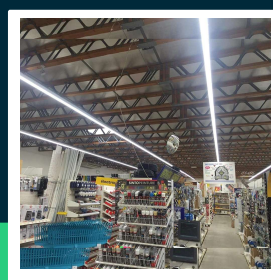
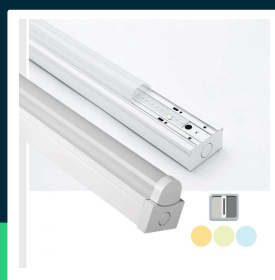
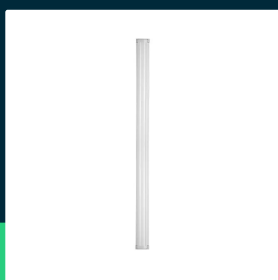




**Belka linia świetlna V-TAC 40W LED SAMSUNG CHIP 120cm  
3w1 120Lm/W VT-8-45 3W1 4800lm 5 lat gwarancji**

SKU 20149 EAN 3800157659482 VT-8-45

Produkty powiązane (SKU): 20149999



## SPECYFIKACJA TECHNICZNA

Moc	40W	Klasa szczelności	IP20
Strumień (lm)	4800 lm	Czas zapłonu 100%	0.001s (natychmiast)
Barwa światła	CCT Biała zmienna	Rozmiar	60x75x1166mm
Temperatura barwowa	3W1	Długość	120cm
Kąt świecenia	120°	Waga produktu	1,59
Napięcie	230V	Objętość	0,007295
Symbol	SKU 20149	Opakowanie zbiorcze	8
Kod kreskowy EAN	3800157659482	Marka	V-TAC
Kod produktu	VT-8-45	Gwarancja	5 lat
Trzonek	Oprawa zintegrowana LED	Certyfikaty	CE, EMC, ROHS
Typ modułu LED	SAMSUNG	Wydajność lm/W	120 lm/W
Czas życia	30000g	ETIM	ECO02892
Napięcie wejściowe	AC:220-240V, 50Hz	Kod CN	8539 51 00
Współczynnik mocy	>0,9		
CRI	80+		
Ściemnianie	NIE		

**Belka linia świetlna V-TAC 40W LED SAMSUNG CHIP 120cm  
3w1 120Lm/W VT-8-45 3W1 4800lm 5 lat gwarancji**

SKU 20149    EAN 3800157659482    VT-8-45

Produkty powiązane (SKU): 20149999

## Opis produktu

- SAMSUNG CHIP
- 5 Lat Gwarancji
- Wysoka wydajność 120lm/W
- Dostępne długości 120cm / 150cm
- Przełącznik zmiany barwy światła 3000K/4000K/6400K
- Strumień świetlny poszczególnych barw: 3000K - 5700lm ; 4000K - 6300lm ; 6400K - 5900lm
- Oprawa wyposażona w szybkozłącze ułatwiające montaż oraz łączenie opraw w linie świetlną
- Możliwość montażu natynkowego lub zwieszanego
- Oprawy dostępne także w wersji awaryjnej

## Informacje GPSR

- Producent: V-TAC Europe Ltd. Adres: bul. "Rozhen" 41, 1271 Sofia, Bułgaria, office@v-tac.eu
- Importer: V-TAC Europe Ltd. Adres: bul. "Rozhen" 41, 1271 Sofia, Bułgaria, office@v-tac.eu
- Dystrybutor i importer w Polsce: Led Europe Sp. z o.o. Adres: ul. Starorudzka 12E 93-491 Łódź, Polska, biuro@led-europe.pl
- Dokumenty potwierdzające zgodność produktów z obowiązującymi normami bezpieczeństwa są dostępne na stronie [www.v-tac.eu](http://www.v-tac.eu). W przypadku braku potrzebnej dokumentacji, prosimy o kontakt z lokalnym dystrybutorem: [biuro@led-europe.pl](mailto:biuro@led-europe.pl)
- W przypadku problemów z produktem skontaktuj się z dystrybutorem w Polsce: [biuro@led-europe.pl](mailto:biuro@led-europe.pl)
- Kraj produkcji: Chiny