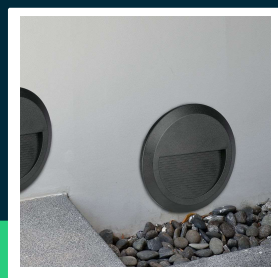
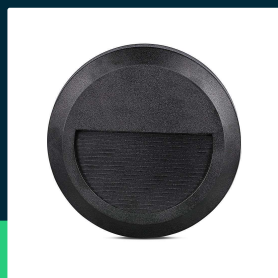
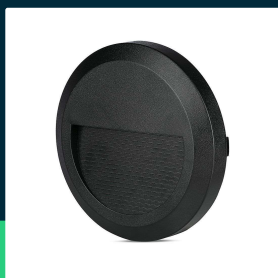
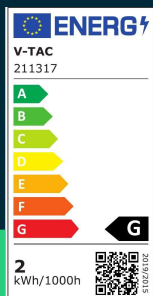


Oprawa schodowa 2W LED V-TAC czarna okrągła 230V IP65 VT-1142 3000K 80lm

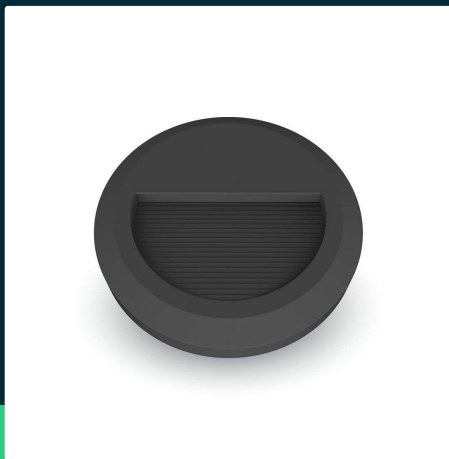
SKU 211317 EAN 3800157677400 VT-1142

Produkty powiązane (SKU): 1314, 1315, 1317, 1319, 1316, 211314, 211315, 211316, 211319



SPECYFIKACJA TECHNICZNA

Moc	2W	Współczynnik mocy	>0,5	Wysokość (opak.)	155mm
Zamiennik mocy	10W	CRI	80+	Opakowanie zbiorcze	50
Strumień (lm)	80 lm	Materiał	PC	Ilość na palecie	1500
Barwa światła	Ciepła	Kolor obudowy	Czarny	Marka	V-TAC
Temperatura barwowa	3000K	Typ	Oprawy schodowe	Gwarancja	2 lata
Kąt świecenia	50°	Ściemnianie	NIE	Certyfikaty	CE, EMC, ROHS
Napięcie	230V	Klasa szczelności	IP65	Wydajność lm/W	40 lm/W
Symbol	SKU 211317	Rotacja	NIE	ETIM	ECO02892
Kod kreskowy EAN	3800157677400	Czas zapłonu 100%	0.001s (natychmiast)	Kod CN	8539 51 00
Kod produktu	VT-1142	Stabilność kolorów	<6	EPREL	1222378
Klasa energetyczna	G	Ilość cykli wł/wył	>15000		
Trzonek	Oprawa zintegrowana LED	Warunki pracy	-20st +45st		
Kształt	Okrągły	Rozmiar	150x27mm		
Typ modułu LED	SMD	Waga produktu	0,26		
Czas życia	20000g	Długość (opak.)	155mm		
Częstotliwość	50/60Hz	Szerokość (opak.)	38mm		

**Oprawa schodowa 2W LED V-TAC czarna okrągła 230V IP65
VT-1142 3000K 80lm**

SKU 211317 EAN 3800157677400 VT-1142

Produkty powiązane (SKU): 1314, 1315, 1317, 1319, 1316, 211314, 211315,
211316, 211319

Opis produktu

- Bezpośrednie zasilanie 220-230V, zasilacz nie jest wymagany
- Wysoka szczelność IP65
- Nowoczesne wzornictwo
- Brak promieniowania UV
- Brak efektu migotania
- Najwyższej jakości zasilacz z najniższym współczynnikiem mocy
- Łatwa instalacja
- Niskie koszty eksploatacji

Informacje GPSR

- Producent: V-TAC Europe Ltd. Adres: bul. "Rozhen" 41, 1271 Sofia, Bułgaria, office@v-tac.eu
- Importer: V-TAC Europe Ltd. Adres: bul. "Rozhen" 41, 1271 Sofia, Bułgaria, office@v-tac.eu
- Dystrybutor i importer w Polsce: Led Europe Sp. z o.o. Adres: ul. Słarorudzka 12E 93-491 Łódź, Polska, biuro@led-europe.pl
- Dokumenty potwierdzające zgodność produktów z obowiązującymi normami bezpieczeństwa są dostępne na stronie www.v-tac.eu. W przypadku braku potrzebnej dokumentacji, prosimy o kontakt z lokalnym dystrybutorem: biuro@led-europe.pl
- W przypadku problemów z produktem skontaktuj się z dystrybutorem w Polsce: biuro@led-europe.pl
- Kraj produkcji: Chiny