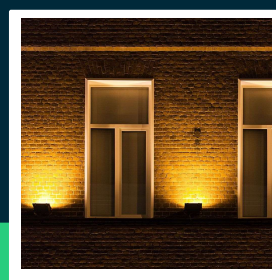
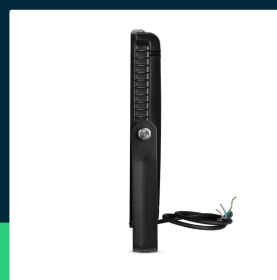
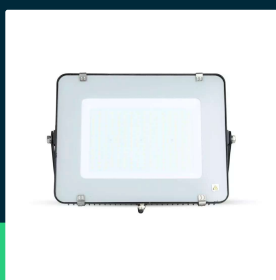
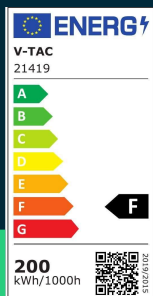



**Projektor LED V-TAC 200W SAMSUNG CHIP czarny VT-200
 6500K 16500lm 5 lat gwarancji**

SKU 21419 EAN 3800157680707 VT-200

Produkty powiązane (SKU): 419, 21418, 21420, 21421


SPECYFIKACJA TECHNICZNA

Moc	200W	Częstotliwość	50Hz	Waga produktu	4,4
Strumień (lm)	16500 lm	Współczynnik mocy	>0,9	Objętość	0,0094785
Barwa światła	Zimna	CRI	80+	Długość (opak.)	450mm
Temperatura barwowa	6500K	Materiał	Aluminium ciśnieniowe	Szerokość (opak.)	60mm
Kąt świecenia	100°	IK	IK05	Wysokość (opak.)	400mm
Napięcie	230V	Kolor obudowy	Czarny	Opakowanie zbiorcze	2
Symbol	SKU 21419	Typ	SLIM Series	Ilość na palecie	90
Kod kreskowy EAN	3800157680707	Ściemnianie	NIE	Marka	V-TAC
Kod produktu	VT-200	Klasa szczelności	IP65	Gwarancja	5 lat
Klasa energetyczna	F	Czas zapłonu 100%	0.001s (natychmiast)	Certyfikaty	CE, EMC, ROHS
Trzonek	Oprawa zintegrowana LED	Stabilność kolorów	<6	Wydajność lm/W	85 lm/W
Kształt	Prostokąt	Ilość cykli wł/wył	>15000	ETIM	EC001959
Typ modułu LED	SAMSUNG	Warunki pracy	-20st +45st	Kod CN	8539 52 00
Czas życia	25000g	Zgodność	Może pracować z czujnikami ruchu	EPREL	1165336
Napięcie wejściowe	220-240V	Rozmiar	439x346x56mm		

**Projektor LED V-TAC 200W SAMSUNG CHIP czarny VT-200
6500K 16500lm 5 lat gwarancji**

SKU 21419 EAN 3800157680707 VT-200

Produkty powiązane (SKU): 419, 21418, 21420, 21421

Opis produktu

- Chip LED SAMSUNG
- Gwarancja 5 Lat
- Różne barwy światła - ciepłe, neutralne i zimne
- Dostępne moce od 10W do 1000W
- Wysokiej jakości korpus aluminiowy
- Odporność na korozję
- Szyba uszczelniona gumą silikonową zapewniającą doskonałą wodoodporność i szczelność
- Wbudowany zasilacz prądu stałego
- Nie wymaga zewnętrznego statecznika

Informacje GPSR

- Producent: V-TAC Europe Ltd. Adres: bul. "Rozhen" 41, 1271 Sofia, Bułgaria, office@v-tac.eu
- Importer: V-TAC Europe Ltd. Adres: bul. "Rozhen" 41, 1271 Sofia, Bułgaria, office@v-tac.eu
- Dystrybutor i importer w Polsce: Led Europe Sp. z o.o. Adres: ul. Starorudzka 12E 93-491 Łódź, Polska, biuro@led-europe.pl
- Dokumenty potwierdzające zgodność produktów z obowiązującymi normami bezpieczeństwa są dostępne na stronie www.v-tac.eu. W przypadku braku potrzebnej dokumentacji, prosimy o kontakt z lokalnym dystrybutorem: biuro@led-europe.pl
- W przypadku problemów z produktem skontaktuj się z dystrybutorem w Polsce: biuro@led-europe.pl
- Kraj produkcji: Chiny