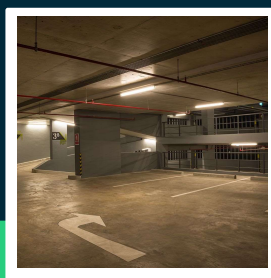
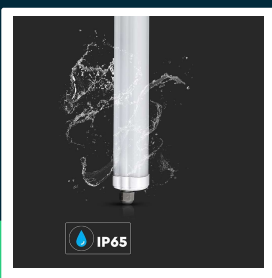
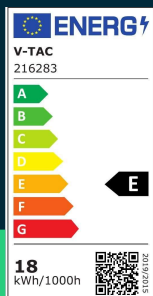



**Oprawa hermetyczna LED V-TAC G-series 60cm 18W
 120Lm/W VT-6076 4000K 2160lm**

SKU 216283 EAN 3800170210059 VT-6076

Produkty powiązane (SKU): 6282, 6283, 216282, 2162821, 2162826, 2162831, 2162836


SPECYFIKACJA TECHNICZNA

Moc	18W	CRI	80+	Wysokość (opak.)	70mm
Strumień (lm)	2160 lm	Materiał	PC	Opakowanie zbiorcze	12
Barwa światła	Neutralna	IK	IK06	Ilość na palecie	360
Temperatura barwowa	4000K	Kolor obudowy	Biały	Marka	V-TAC
Kąt świecenia	120°	Typ	G-Series	Gwarancja	2 lata
Napięcie	230V	Ściemnianie	NIE	Certyfikaty	CE, EMC, ROHS
Symbol	SKU 216283	Klasa szczelności	IP65	Wydajność lm/W	120 lm/W
Kod kreskowy EAN	3800170210059	Czas zapłonu 100%	0.001s (natychmiast)	ETIM	ECO02892
Kod produktu	VT-6076	Ilość cykli wł/wył	>15000	Kod CN	8539 51 00
Klasa energetyczna	E	Warunki pracy	-20st +40st	EPREL	1599650
Trzonek	Oprawa zintegrowana LED	Rozmiar	600x66x58mm		
Typ modułu LED	SMD	Długość	60cm		
Czas życia	25000g	Waga produktu	0,53		
Napięcie wejściowe	AC:220-240V, 50/60Hz	Objętość	0,0041		
Częstotliwość	50Hz	Długość (opak.)	670mm		
Współczynnik mocy	>0,7	Szerokość (opak.)	60mm		

**Oprawa hermetyczna LED V-TAC G-series 60cm 18W
120Lm/W VT-6076 4000K 2160lm**

SKU 216283 EAN 3800170210059 VT-6076

Produkty powiązane (SKU): 6282, 6283, 216282, 2162821, 2162826,
2162831, 2162836

Opis produktu

- Oprawa Hermetyczna w klasie szczelności IP65
- Wysoka wydajność 120LM/W
- Całkowita ochrona przed wodą, kurzem i korozją
- Metalowe uchwyty
- Mufy przyłączeniowe z obu stron oprawy
- Kąt światła 120st
- Dostępne wersje 60cm, 120cm, 150cm

Informacje GPSR

- Producent: V-TAC Europe Ltd. Adres: bul. "Rozhen" 41, 1271 Sofia, Bułgaria, office@v-tac.eu
- Importer: V-TAC Europe Ltd. Adres: bul. "Rozhen" 41, 1271 Sofia, Bułgaria, office@v-tac.eu
- Dystrybutor i importer w Polsce: Led Europe Sp. z o.o. Adres: ul. Starorudzka 12E 93-491 Łódź, Polska, biuro@led-europe.pl
- Dokumenty potwierdzające zgodność produktów z obowiązującymi normami bezpieczeństwa są dostępne na stronie www.v-tac.eu. W przypadku braku potrzebnej dokumentacji, prosimy o kontakt z lokalnym dystrybutorem: biuro@led-europe.pl
- W przypadku problemów z produktem skontaktuj się z dystrybutorem w Polsce: biuro@led-europe.pl
- Kraj produkcji: Chiny