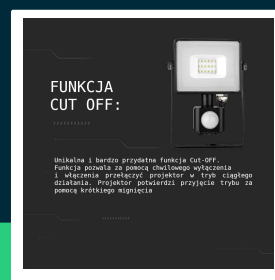
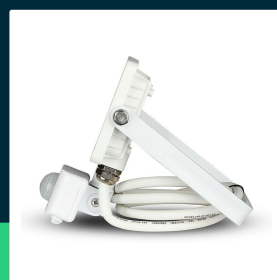
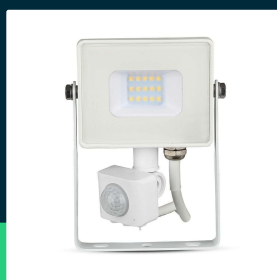
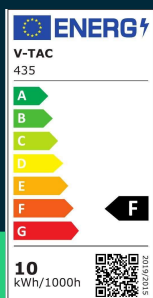




**Projektor LED V-TAC 10W SAMSUNG CHIP czujnik ruchu funkcja cut-OFF biały VT-10-S-W 6400K 800lm 5 lat gwarancji**

SKU 435 EAN 3800157630917 VT-10-S-W

Produkty powiązane (SKU): 433, 434



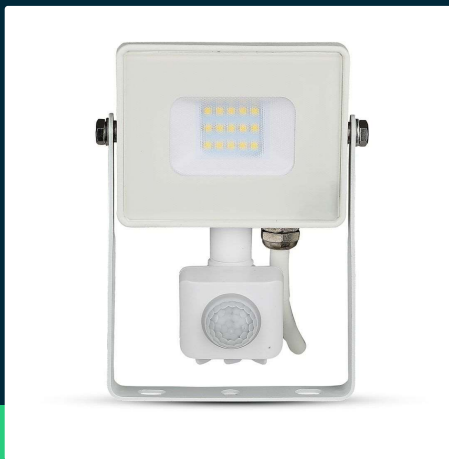
## SPECYFIKACJA TECHNICZNA

Moc	10W	Współczynnik mocy	>0,9	Warunki pracy	-20st +45st
Strumień (lm)	800 lm	CRI	80+	Rozmiar	Wysokość 1,8-2,5m
Barwa światła	Zimna	Materiał	Aluminium ciśnieniowe	Rozmiar montażowy	Wysokość: 1.8 - 2.5m
Temperatura barwowa	6400K	IK	IK05	Długość przewodu	1 metr
Kąt świecenia	100°	Kolor obudowy	Biały	Waga produktu	0,43
Napięcie	230V	Typ	Cut-Off	Objętość	0,001275
Symbol	SKU 435	Ściemnianie	NIE	Długość (opak.)	125mm
Kod kreskowy EAN	3800157630917	Klasa szczelności	IP65	Szerokość (opak.)	60mm
Kod produktu	VT-10-S-W	Typ czujnika	Podczerwień	Wysokość (opak.)	170mm
Klasa energetyczna	F	Zasięg detekcji	120st	Opakowanie zbiorcze	20
Trzonek	Oprawa zintegrowana LED	Odległość detekcji	2-8m	Marka	V-TAC
Typ modułu LED	SAMSUNG	Opóźnienie	Min. 12sek +/-3sek; Max. 6min +/-2min.	Gwarancja	5 lat
Czas życia	30000g	Czas zapłonu 100%	0.001s (natychmiast)	Certyfikaty	CE, EMC, ROHS
Napięcie wejściowe	220-240V	Stabilność kolorów	<6	Wydajność lm/W	80 lm/W
Częstotliwość	50Hz	Ilość cykli wł/wył	>15000	ETIM	EC001959

## SPECYFIKACJA TECHNICZNA

Strona 2/2

Kod CN	8539 52 00
EPREL	966763



## Projektor LED V-TAC 10W SAMSUNG CHIP czujnik ruchu funkcja cut-OFF biały VT-10-S-W 6400K 800lm 5 lat gwarancji

SKU 435 EAN 3800157630917 VT-10-S-W

Produkty powiązane (SKU): 433, 434

### Opis produktu

- Chip LED SAMSUNG
- Gwarancja 5 Lat
- Unikalna i bardzo przydatna funkcja Cut-OFF. Funkcja pozwala za pomocą chwilowego wyłączenia i włączenia przełączyć projektor w tryb ciągłego działania. Projektor potwierdzi przyjęcie trybu za pomocą krótkiego mignięcia
- Różne barwy światła - ciepłe, neutralne i zimne
- Dostępne moce od 10W do 50W
- Wysokiej jakości korpus aluminiowy
- Odporność na korozję
- Szyba uszczelniona gumą silikonową zapewniającą doskonałą wodoodporność i szczelność
- Wbudowany zasilacz prądu stałego

### Informacje GPSR

- Producent: V-TAC Europe Ltd. Adres: bul. "Rozhen" 41, 1271 Sofia, Bułgaria, office@v-tac.eu
- Importer: V-TAC Europe Ltd. Adres: bul. "Rozhen" 41, 1271 Sofia, Bułgaria, office@v-tac.eu
- Dystrybutor i importer w Polsce: Led Europe Sp. z o.o. Adres: ul. Starorudzka 12E 93-491 Łódź, Polska, biuro@led-europe.pl
- Dokumenty potwierdzające zgodność produktów z obowiązującymi normami bezpieczeństwa są dostępne na stronie [www.v-tac.eu](http://www.v-tac.eu). W przypadku braku potrzebnej dokumentacji, prosimy o kontakt z lokalnym dystrybutorem: [biuro@led-europe.pl](mailto:biuro@led-europe.pl)
- W przypadku problemów z produktem skontaktuj się z dystrybutorem w Polsce: [biuro@led-europe.pl](mailto:biuro@led-europe.pl)
- Kraj produkcji: Chiny