

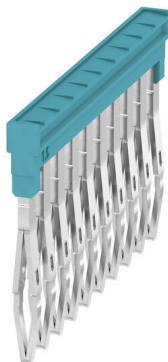
**ZQV 1.5N/10 BL****Weidmüller Interface GmbH & Co. KG**

Klingenbergstraße 26

D-32758 Detmold

Germany

www.weidmueller.com

**Zdjęcie produktu**

Rozdział lub mnożenie potencjału do przylegających złązek odbywa się za pomocą mostków poprzecznych. Unika się dodatkowej pracy wymaganej do wykonania okablowania. Nawet w przypadku uszkodzenia biegunów nadal zapewniona jest niezawodność styku w złączkach. Nasza oferta obejmuje mostki poprzeczne wtykowe i wkręcane do złązek modułowych.

**Ogólne dane zamówieniowe**

Wersja	Złącze krosujące (terminal), wtykany, niebieski, 17.5 A, Liczba biegunów: 10, Raster w mm (P): 3.50, Izolowany: Tak, Szerokość: 33.5 mm
Nr zam.	<a href="#">1985680000</a>
Typ	ZQV 1.5N/10 BL
GTIN (EAN)	4050118370539
Ilość	20 szt.

## ZQV 1.5N/10 BL

Weidmüller Interface GmbH & Co. KG  
Klingenbergstraße 26  
D-32758 Detmold  
Germany

www.weidmueller.com

## Technical data

## Dopuszczenia

ROHS	Zgodny
------	--------

## Wymiary i masa

Głębokość	21.9 mm	Głębokość (cale)	0.8622 inch
Wysokość	2.8 mm	Wysokość (cale)	0.1102 inch
Szerokość	33.5 mm	Szerokość (cale)	1.3189 inch
Masa netto	3.39 g		

## Temperatury

Temperatura magazynowania	-25 °C...55 °C	Temperatura otoczenia	-5 °C...40 °C
długotrwała temperatura użytkowa, min.	-60 °C	długotrwała temperatura użytkowa, maks.	130 °C

## Zgodność produktu z wymogami środowiska naturalnego

Status zgodności z dyrektywą RoHS	Zgodne, bez wyłączenia
REACH SVHC	Bez SVHC powyżej 0,1 wt%

## Informacje ogólne

Liczba biegunów	10
-----------------	----

## dalsze dane techniczne

Rodzaj zamocowania	wtykany	wersja przetestowana pod kątem eksplozji	Tak
--------------------	---------	--	-----

## dane tworzywa

Materiał podstawowy	Wemid	Barwny	niebieski
Klasa palności wg UL 94	V-0		

## dane znamionowe

Napięcie znamionowe	400 V	Znamionowe natężenie prądu	17.5 A
---------------------	-------	----------------------------	--------

## wymiary

Raster w mm (P)	3.50 mm
-----------------	---------

## Ważna informacja

Informacje produktowe	Ze względu na stabilność i parametry temperaturowe, możliwe jest wyłączenie tylko 60% elementów stykowych Zastosowanie złączy krzyżowych obniża zakres napięcia do 400V obniżenie napięcia do 25V w przypadku zastosowania przekroju z obciążeniami
-----------------------	---

## Klasyfikacje

ETIM 8.0	EC000489	ETIM 9.0	EC000489
ETIM 10.0	EC000489	ECLASS 14.0	27-25-03-03
ECLASS 15.0	27-25-03-03		