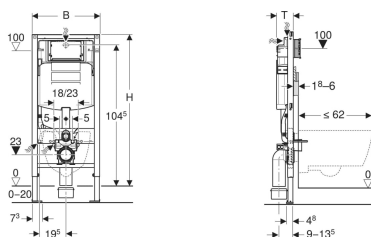


Element montażowy Geberit Duofix do wiszących misek WC, 112 cm, ze spłuczką podtynkową Sigma 12 cm i Power & Connect Box



Ilustracja przykładowa



Przeznaczenie

- Do zabudowy lekkiej
- Do montażu w ściankach instalacyjnych o częściowej wysokości lub wysokości pomieszczenia
- Do montażu w ściankach systemowych Geberit Duofix nie na pełną wysokość pomieszczenia lub na wysokość pomieszczenia
- Do wiszących misek WC o wymiarach przyłączeniowych zgodnych z EN 33:2011
- Do wiszących misek WC o długości do 62 cm
- Do spłukiwania jednoilościowego, dwudzielnego i lub spłukiwania z funkcją "stop"
- Do wysokości warstw podłogi 0–20 cm
- Do ukrytego przyłącza elektrycznego za miską ustępową
- Nie nadaje się do zestawów przeciwpożarowych dla elementu montażowego Geberit Duofix do wiszących misek WC lub zamknięć przeciwpożarowych do kolan spłukujących i kolan przyłączeniowych

Charakterystyka

- Statyczna rama samonośna, zabezpieczona przed korozją powłoką malowaną proszkowo
- Rama z nawierconym otworem \varnothing 9 mm do zamocowania w konstrukcji drewnianej
- Rama przygotowana pod wsporniki do misek ustępowych o małej powierzchni przylegania
- Nogi montażowe ocynkowane
- Nogi montażowe o regulowanym położeniu w zakresie 0–20 cm
- Nogi montażowe z funkcją samohamowania
- Stopy z możliwością zmiany pozycji
- Głębokość stóp odpowiednia do montażu w profilach U UW 50 i UW 75 oraz szynach systemowych Geberit Duofix

Zakres dostawy

- Przyłącze wody R 1/2", typu MasterFix i MeplaFix, ze zintegrowanym zaworem kątowym i pokrętkiem
- Obudowa ochronna otworu rewizyjnego
- 2 zaślepki ochronne
- Zestaw przyłączeniowy do WC, \varnothing 90 mm
- Kolano przyłączeniowe 90° z PE-HD, \varnothing 90 mm

- Kolano przyłączeniowe z możliwością montażu na różnych głębokościach bez użycia narzędzi, zakres regulacji 45 mm
- Mocowanie kolana przyłączeniowego izolowane akustycznie
- Spłuczka podtynkowa uruchamiana z przodu
- Spłuczka podtynkowa z izolacją przeciwwoszeniową
- W przypadku ustawień fabrycznych ponowne spłukiwanie możliwe natychmiast
- Prace montażowe i serwisowe przy spłuczce podtynkowej bez użycia narzędzi
- Przyłącze wody z tyłu lub na górze na środku
- Obudowa ochronna otworu rewizyjnego chroni przed wilgocią i zabrudzeniami
- Obudowa ochronna otworu rewizyjnego z możliwością skrócenia
- Przygotowany do instalacji zasilacza 12 V za miską ustępową
- Z peszlem ochronnym do dopływu dla toalet myjących Geberit AquaClean i do przewodu przyłączeniowego

Dane techniczne

Ciśnienie	10–1000 kPa
Maks. temperatura wody	25 °C
Ustawienia fabryczne ilości wody spłukującej	6 / 3 l
Zakres regulacji spłukiwania dużą ilością wody	4 / 4.5 / 6 / 7.5 l
Zakres regulacji spłukiwania małą ilością wody	2–4 l
Przepływ obliczeniowy	0.11 l/s
Minimalne ciśnienie przepływu dla przepływu obliczeniowego	50 kPa
O regulowanej wysokości	Nie

- Kielich przejściowy z PE-HD, \varnothing 90 / 110 mm
- 2 pręty gwintowane M12
- Skrzynka Power & Connect Box
- Peszel ochronny o długości 0,32 m, do podłączania Geberit AquaClean
- Obudowa ochronna do Power & Connect Box
- Elementy mocujące

Zamawiane oddzielnie

- Zasilacz Geberit do skrzynki Power & Connect Box

Nr art.	B	H	T
111.900.00.5	50 cm	112 cm	12 cm

Aksesoria

- Zestaw wsporników Geberit do misek ustępowych o małej powierzchni przylegania

- Zestaw wsporników dystansowych Geberit Duofix do montażu pojedynczego, montaż narożny
- Zestaw wsporników dystansowych Geberit Duofix do montażu pojedynczego
- Zestaw wsporników dystansowych Geberit Duofix do montażu pojedynczego lub systemowego
- Trawers nasadzany Geberit Duofix, do mocowania do montażu bocznego
- Elementy mocujące Geberit Duofix, odstęp 50–57,5 cm
- Zestaw przedłużeń nóg montażowych Geberit Duofix do wysokości warstw podłogi 20–40 cm