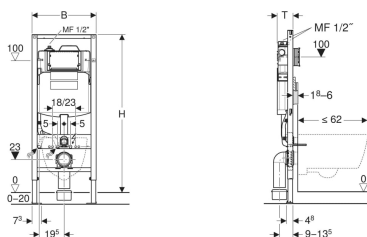


## Element montażowy Geberit Duofix do wiszących misek WC, 120 cm, ze spłuczką podtynkową Sigma 12 cm, ze spłukiwaniem higienicznym HS50



Ilustracja przykładowa



### Przeznaczenie

- Do montażu w ściankach instalacyjnych o częściowej wysokości lub wysokości pomieszczenia
- Do montażu w ściankach instalacyjnych na wysokość pomieszczenia
- Do montażu w ściankach systemowych Geberit Duofix nie na pełną wysokość pomieszczenia lub na wysokość pomieszczenia
- Do wiszących misek WC o wymiarach przyłączeniowych zgodnych z EN 33:2011
- Do wiszących misek WC o długości do 62 cm
- Do spłukiwania jednoilościowego, dwudzielnego i lub spłukiwania z funkcją "stop"
- Do wysokości warstw podłogi 0–20 cm
- Do zapobiegania rozwojowi bakterii
- Do zapobiegania stagnacji w rurociągach wody pitnej
- Do montażu w szeregowych systemach spłukujących

### Charakterystyka

- Statyczna rama samonośna, zabezpieczona przed korozją powłoką malowaną proszkowo
- Rama z nawierconym otworem  $\varnothing 9$  mm do zamocowania w konstrukcji drewnianej
- Rama przygotowana pod wsporniki do misek ustępowych o małej powierzchni przylegania
- Nogi montażowe ocynkowane
- Nogi montażowe o regulowanym położeniu w zakresie 0–20 cm
- Nogi montażowe z funkcją samohamowania
- Stopy z możliwością zmiany pozycji
- Głębokość stóp odpowiednia do montażu w profilach U UW 50 i UW 75 oraz szynach systemowych Geberit Duofix
- Kolano przyłączeniowe z możliwością montażu na różnych głębokościach bez użycia narzędzi, zakres regulacji 45 mm
- Mocowanie kolana przyłączeniowego izolowane akustycznie
- Spłuczka podtynkowa uruchamiana z przodu
- Spłuczka podtynkowa z izolacją przeciwwoszeniową
- W przypadku ustawień fabrycznych ponowne spłukiwanie możliwe natychmiast
- Obudowa ochronna otworu rewizyjnego chroni przed wilgocią i zabrudzeniami
- Obudowa ochronna otworu rewizyjnego z możliwością skrócenia
- Z peszlem ochronnym do dopływu dla toalet myjących Geberit AquaClean i do przewodu przyłączeniowego
- Mocowanie przyłącza elektrycznego
- Możliwość wyboru programów spłukiwania (czas lub częstotliwość)
- Kompatybilny z aplikacją Geberit Control
- Ustawienia i obsługa urządzenia za pomocą urządzenia mobilnego przez zintegrowany interfejs Bluetooth®

### Zakres dostawy

- Obudowa ochronna otworu rewizyjnego
- Zestaw przyłączeniowy do WC,  $\varnothing 90$  mm
- Kolano przyłączeniowe 90° z PE-HD,  $\varnothing 90$  mm

- Możliwość wywołania statystyk działania poprzez Geberit Control App
- Rejestruje ponad 5000 spłukań
- Funkcja rozpoznawania użytkownika
- Złącze cyfrowe I/O
- Bezpotencjałowy wskaźnik awarii przez wejścia/wyjścia cyfrowe
- Możliwość podłączenia zewnętrznego czujnika temperatury
- Możliwość podłączenia czujnika przepływu
- Wbudowany czujnik podpiętrzenia
- Zawór elektromagnetyczny zamykany bez zasilania
- Odporność na zakłócenia w zastosowaniach przemysłowych zgodnie z normą EN 61000-6-2
- Jedno przyłącze do wody zimnej R 1/2", typu MF, z niebieską zaślepką ochronną, na górze
- Gwint zewnętrzny MF 1/2" typu MasterFix i MeplaFix
- Zasilanie przez zewnętrzny zasilacz lub konwerter magistrali z wbudowanym zasilaczem

### Dane techniczne

Stopień ochrony	IP45
Napięcie robocze	12 V DC
Pobór mocy w stanie gotowości	1 W
Ciśnienie	10–1000 kPa
Maks. temperatura zimnej wody	25 °C
Maks. temperatura ciepłej wody	70 °C
Fabryczne ustawienie ilości wody w spłuczce (l)	6 / 3 l
Zakres regulacji spłuczki dla spłukiwania dużą ilością wody	4 / 4.5 / 6 / 7.5 l
Zakres regulacji spłuczki dla spłukiwania małą ilością wody	2–4 l
Przepływ obliczeniowy	0.11 l/s
Minimalne ciśnienie przepływu dla przepływu obliczeniowego	50 kPa
Wydajność spłukiwania na zawór elektromagnetyczny	4 l/min
Ustawienia fabryczne spłukiwania okresowego	72 h
Ustawienia fabryczne spłukiwania okresowego	3 l
Maks. ilość wody spłukującej na dzień i zawór elektromagnetyczny	40 l
Min. odstęp czasu między wypływami	24 h
O regulowanej wysokości	Nie

- 2 zaślepki ochronne
- 2 pręty gwintowane M12
- Kielich przejściowy z PE-HD,  $\varnothing 90 / 110$  mm

- Zawór magnetyczny z trzpieniem zabezpieczającym i ogranicznikiem przepływu
- Jednostka sterująca
- Elementy mocujące

Nr art.	B	H	T	Przyłącze	Pobór mocy
111.075.00.1	50 cm	120 cm	12 cm	1 przyłącze wody	7.2 W

#### Akcesoria

- Zestaw wsporników dystansowych Geberit Duofix do montażu pojedynczego
- Zestaw wsporników dystansowych Geberit Duofix do montażu pojedynczego lub systemowego
- Elementy mocujące Geberit Duofix, odstęp 50–57,5 cm
- Zestaw przedłużeń nóg montażowych Geberit Duofix do wysokości warstw podłogi 20–40 cm
- Zestaw wsporników Geberit do misek ustępowych o małej powierzchni przylegania
- Gniazdo podtynkowe Geberit do konstrukcji lekkiej i masywnej
- Skrzynka Geberit Power & Connect Box
- Zasilacz Geberit do skrzynki Power & Connect Box
- Zestaw Geberit Power & Connect Box i zasilacz do elementu montażowego do wiszących misek WC
- Zestaw przewodów Geberit do złącza GEBUS
- Zestaw przewodów Geberit do złącza Digital I/O
- Zestaw zasilaczy 230 V / 12 V / 50 Hz, z przewodem zasilania napięciowego 1.8 m i skrzynką przyłączeniową
- Zestaw montażowy Geberit z zasilaczem, do systemów spłukiwania WC z elektronicznym uruchamianiem, 12 V
- Czujnik temperatury Geberit z gwintem zewnętrznym, do spłukiwania higienicznego w spłuczce podtynkowej
- Wewnętrzny czujnik przepływu Geberit, do spłukiwania higienicznego w spłuczce podtynkowej, do przyłącza zimnej wody
- Przewód połączeniowy Geberit do zewnętrznego czujnika, do spłukiwania higienicznego w spłuczkach podtynkowych