

## Szafa wisząca 19" 18U 600x450, (opcja dwusekcyjna) drzwi szklane jednoskrzydłowe, tył osłona pełna demontowalna, osłony boczne pełne demontowalne zamykane na klucz, 4 belki, kolor szary, ALANTEC

Numer katalogowy: SW-18U-600-450-01-SA  
Producent/marka: ALANTEC  
Kod EAN: 5904204406482

Wersja: 20251128  
Język: PL



### Opis produktu

Szafy RACK wiszące 19" przeznaczone do instalacji wewnątrz pomieszczeń, dostępne w pięciu wysokościach użytkowych (6U, 9U, 12U, 15U i 18U). Wyposażone w drzwi frontowe ze szkła hartowanego ESG, zapewniają estetyczny wygląd i bezpieczeństwo użytkownika. Szafy przeznaczone są do montażu okablowania strukturalnego oraz urządzeń aktywnych w standardzie 19", a także z powodzeniem wykorzystywane są w systemach CCTV i instalacjach zabezpieczeń.

Konstrukcja szafy umożliwia opcjonalny montaż ramy dwusekcyjnej, co zwiększa elastyczność instalacji i dostęp do sprzętu od strony tylnej. Szafa wyposażona jest w wyłamywane przepusty kablowe. Produkt dostarczany jest w formie złożonej lub do samodzielnego montażu (flat-pack), w kolorze szarym bądź czarnym.

#### Właściwości:

- wykonanie z blachy stalowej
- drzwi frontowe z hartowanego szkła ESG
- zdejmowane drzwi z możliwością zmiany kierunku otwierania
- zdejmowane, zamykane na klucz osłony boczne
- drzwi przednie zamykane na klucz
- możliwość montażu wentylatora 120×120 mm w górnej pokrywie
- stopień ochrony IP20 (zgodnie z PN-EN 60529)
- opcjonalna możliwość montażu ramy dwusekcyjnej
- możliwość doposażenia w półki, szuflady, panele wentylacyjne i inne akcesoria
- produkt dostarczany w kartonie z kablami uziemiającymi i osprzętem montażowym

### Rodzaj » Wisząca

Szafa teletechniczna RACK, wisząca, 19", do zastosowań wewnątrzbudynkowych. Dostępna w 6 wysokościach użytkowych (4, 6, 9, 12, 15 i 18U), przeznaczona do montażu elementów pasywnych i aktywnych systemów okablowania strukturalnego oraz CCTV. Do ściany montuje się ją przy pomocy czterech specjalnych kotew znajdujących się w zestawie. Szafa posiada dwa wyłamywane przepusty kablowe - po jednym w górnej i dolnej pokrywie, zapakowana w karton z kablami uziemiającymi oraz osprzętem montażowym.

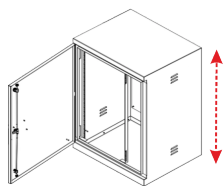


## Miejsce zastosowania » Szafa wewnętrzna

Szafy wewnętrzne o wysokiej jakości wykonania zapewniają niezawodną ochronę sprzętu teleinformatycznego w pomieszczeniach, chroniąc go przed czynnikami, takimi jak kurz, pył czy uszkodzenia mechaniczne. Solidna konstrukcja tych szaf gwarantuje trwałość i stabilność, co jest kluczowe dla bezpiecznego przechowywania i działania zainstalowanych urządzeń. Dzięki precyzyjnemu wykonaniu, szafy wewnętrzne minimalizują ryzyko awarii sprzętu, co przekłada się na jego dłuższą żywotność. Dodatkowo, ich konstrukcja pozwala na efektywną organizację przestrzeni, co ułatwia zarządzanie kablami i urządzeniami.

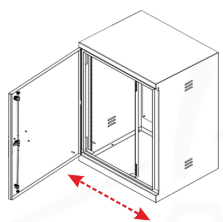


### Wysokość » 18U



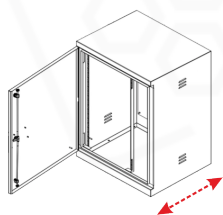
Średniej wielkości szafa teletechniczna o wysokości 18U (nazywana również 18RU - rack unit) - posiadająca osiemnaście standardowych miejsc do montażu elementów infrastruktury sieciowej takich jak panele krosowe, przełączniki (switche), rejestratory CCTV, listwy zasilające. Standardowy rozmiar elementu wypełniającego wysokość 1U to 44,45mm. Rozmiar szafy umożliwia montaż w miejscach z ograniczoną powierzchnią roboczą, jednocześnie zapewniając przestrzeń na najważniejsze urządzenia sieciowe.

### Szerokość » 600



Obudowa RACK z belkami w standardzie 19" o standardowej szerokości 600mm. Ten rozmiar jest powszechnie stosowaną opcją, umożliwiającą wygodny dostęp do urządzeń wewnątrz obudowy oraz zapewniającą wystarczającą przestrzeń dla okablowania i wentylacji.

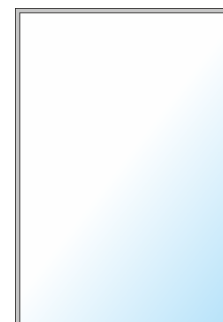
### Głębokość » 450



Zoptymalizowana głębokość 450mm pozwala na instalację większości niezbędnych urządzeń sieciowych, jednocześnie zachowując kompaktowe rozmiary. PAMIĘTAJ - tutaj decydujesz się na kompromis pomiędzy ilością miejsca w szafie a zajęciem powierzchni w pomieszczeniu, dlatego sprawdź czy urządzenia, które planujesz zamontować odpowiadają jej gabarytom.

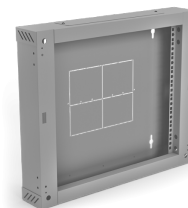
## Drzwi przednie » Jednoskrzydłowe - Szklane

Drzwi przednie szklane z zapewniającymi odpowiednią sztywność bokami metalowymi. Przeszklenie wykonane z wysokiej jakości szkła hartowanego. Wyposażone w zamek z klamką, zabezpieczający przed dostępem osób nieuprawnionych.

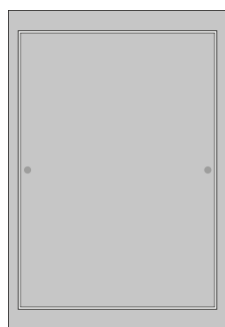


## Drzwi tylne » Opcjonalnie - szafka dwusekcyjna

Opcjonalnie szafa może zostać wyposażona w ramę tylną (sekcję 100 mm) z zawiasem uchylnym, która umożliwi odsunięcie całej części frontowej wraz z zamontowanym wyposażeniem. Rozwiązanie to pozwala na wygodny dostęp do tylnej części urządzeń i okablowania bez konieczności zdejmowania szafy ze ściany, co znacząco ułatwia prace serwisowe i instalacyjne.



## Osłony boczne » Pełne metalowe zdejmowane



Osłony boczne stalowe, pełne, zdejmowane, wyposażone w zamek z kluczem. Stanowią podstawowy element szaf serwerowych, zapewniając bezpieczeństwo dla przechowywanych w nich urządzeń. Ich solidna konstrukcja z wysokiej jakości stali chroni zawartość szafy przed uszkodzeniami mechanicznymi oraz nieuprawnionym dostępem. Wyposażone w zamki z kluczem, gwarantują dodatkową warstwę zabezpieczeń, umożliwiając kontrolę nad dostępem do wrażliwych zasobów IT. Dodatkowo, ich możliwość łatwego zdejmowania ułatwia dostęp do wnętrza szafy podczas instalacji, konserwacji czy konfiguracji sprzętu, zapewniając wygodę użytkownika oraz efektywne zarządzanie infrastrukturą IT organizacji.

## Pakowanie » Złożona

Szafa jest dostarczana w formie złożonej, "na gotowo". Klient otrzymuje produkt gotowy do natychmiastowego użytku bez konieczności samodzielnego montażu.



## Maksymalna nośność » 60 kg



Szafka została przetestowana pod kątem nośności przy prawidłowym montażu na ścianie o odpowiedniej konstrukcji nośnej (np. beton, cegła). Obciążenie 60 kg odnosi się do wersji wiszącej, zamocowanej w 4 wyznaczonych punktach za pomocą właściwych kołków dobranych do rodzaju ściany.

W przypadku szafek wisząco-stojących, bez wieszania:

Po zastosowaniu cokołu, maksymalna dopuszczalna nośność szafki wynosi 600 kg.

## Stopień ochrony » IP20



Stopień szczelności IP20, typowy dla szaf teletechnicznych wewnątrzbudynkowych, nienarażonych na oddziaływanie niesprzyjających warunków środowiskowych. Czasami jednak szafy RACK mogą być umieszczone w miejscach o mniej sprzyjających warunkach, gdzie istnieje ryzyko wystawienia sprzętu elektronicznego na działanie wilgoci, wody lub pyłów, oraz większe prawdopodobieństwo uszkodzeń mechanicznych. W takich sytuacjach zaleca się korzystanie z szaf RACK o zwiększonej odporności na te czynniki.

## Kolor » Szary



Kolor SZARY (RAL 7035), farba nanoszona w technologii malowania proszkowego, podczas której elementy zostały wygrzane w temperaturze 150-200°C. Podczas takiej obróbki ciepłej proszek ulega polimeryzacji stając się powłoką odporną na chemiczne czynniki zewnętrzne, uszkodzenia mechaniczne i korozję. Malowanie proszkowe nie emituje rozpuszczalników, prawie w 100% wykorzystuje materiał malarski i tworzy wyjątkowo trwałe powierzchnie.

## Informacje dodatkowe » Konfigurator szaf RACK

ZAPRASZAMY do konfiguratora szaf teletechnicznych, gdzie możesz samodzielnie zabudować wybraną szafę RACK. Zaprojektuj i dostosuj wyposażenie do swoich potrzeb, a następnie uzyskaj pełną wizualizację i kosztorys. Wyślij zestawienie i uzyskaj ofertę od handlowca.

<https://a-lan.pl/konfigurator-szaf-rack>



## Marka » ALANTEC

ALANTEC to marka należąca do firmy A-LAN Technologie, polskiego producenta systemów okablowania strukturalnego. A-LAN działając od 2001 roku, ugruntował sobie pozycję lidera, wprowadzając na rynek produkty najwyższej jakości, weryfikowane przez niezależne laboratoria, dając tym samym gwarancję trwałości i niezawodności. Firma rocznie wprowadza na rynek europejski kilkadziesiąt tysięcy kilometrów kabli teleinformatycznych, kilkaset tysięcy gniazd abonenckich oraz dziesiątki tysięcy komponentów towarzyszących, dając na te produkty wieloletnie gwarancje systemowe.



## Specyfikacja techniczna

### DANE TECHNICZNE

Wysokość	18U (900mm)
Drzwi	szklane, szyba hartowana bezpieczna ESG
Kolor	RAL 7035 (szary)
Nośność	60 kg
Stopień ochrony	IP20
Grubość ścian	1.2 mm
Szerokość zewnętrzna	600 mm
Głębokość zewnętrzna	450 mm
Waga całkowita	25 kg

## Galeria / Certyfikaty

---

